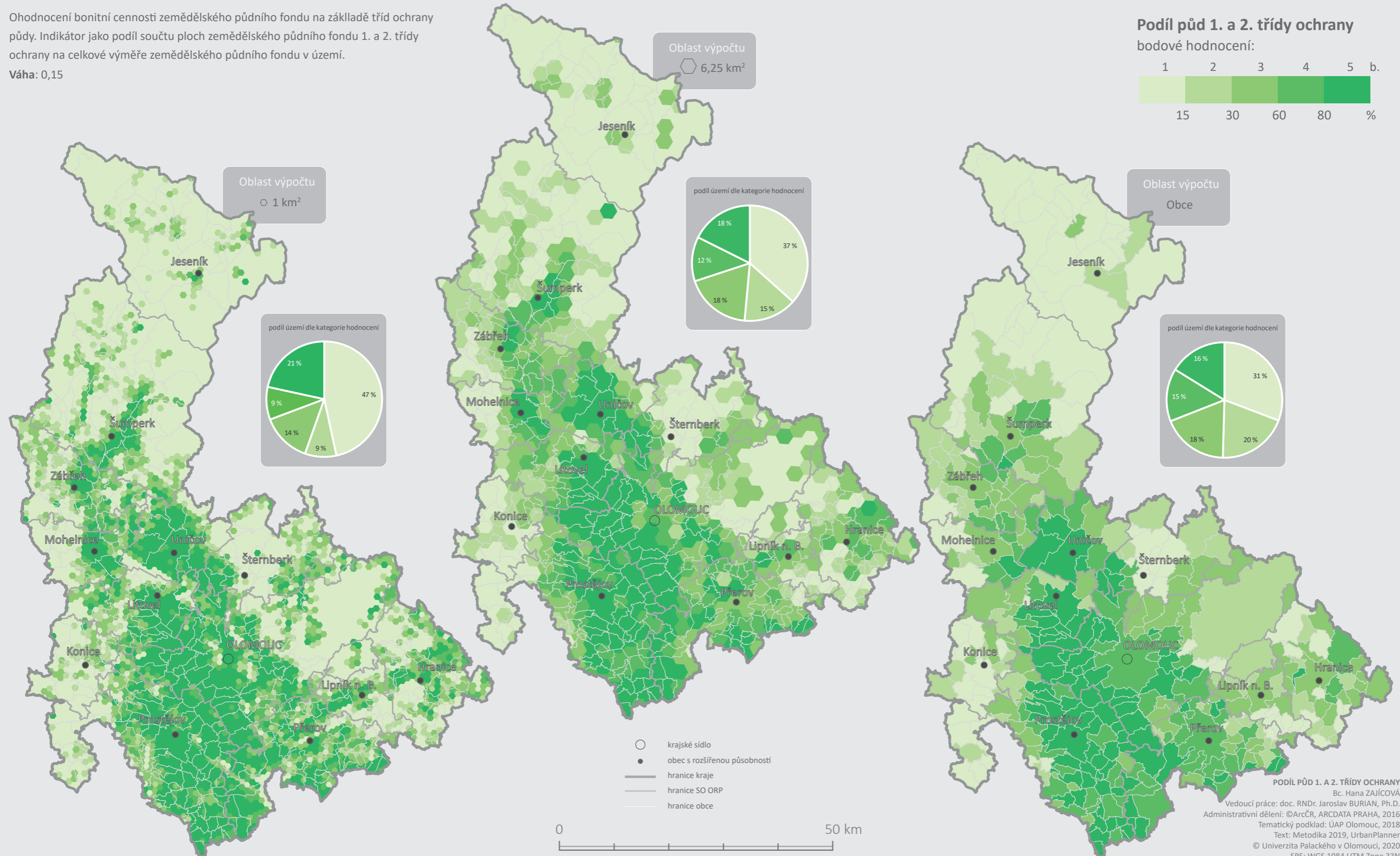
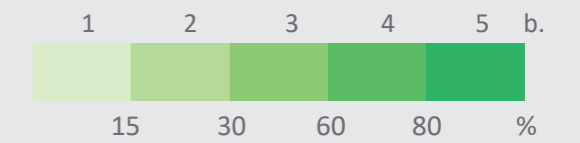


PODÍL PŮD 1. A 2. TŘÍDY OCHRANY PILÍŘ PRO PŘÍZNIVÉ ŽIVOTNÍ PROSTŘEDÍ

Ohodnocení bonitní cennosti zemědělského půdního fondu na základě tříd ochrany půdy. Indikátor jako podíl součtu ploch zemědělského půdního fondu 1. a 2. třídy ochrany na celkové výměře zemědělského půdního fondu v území.

Váha: 0,15

Podíl půd 1. a 2. třídy ochrany
bodové hodnocení:



- krajské sídlo
- obec s rozšířenou působností
- hranice kraje
- hranice SO ORP
- hranice obce



PODÍL PŮD 1. A 2. TŘÍDY OCHRANY
Bc. Hana ZAJÍCOVÁ
Vedoucí práce: doc. RNDr. Jaroslav BURIAN, Ph.D.
Administrativní dělení: ©ArcCR, ARCDATA PRAHA, 2016
Tematický podklad: ÚAP Olomouc, 2018
Text: Metodika 2019, UrbanPlanner
© Univerzita Palackého v Olomouci, 2020
SRS: WGS 1984 UTM Zone 33N
VYHODNOCENÍ VYVÁŽENOSTI ÚZEMNÍCH PODMÍNEK

EKOLOGICKÁ FRAGMENTACE NEZASTAVĚNÉHO ÚZEMÍ

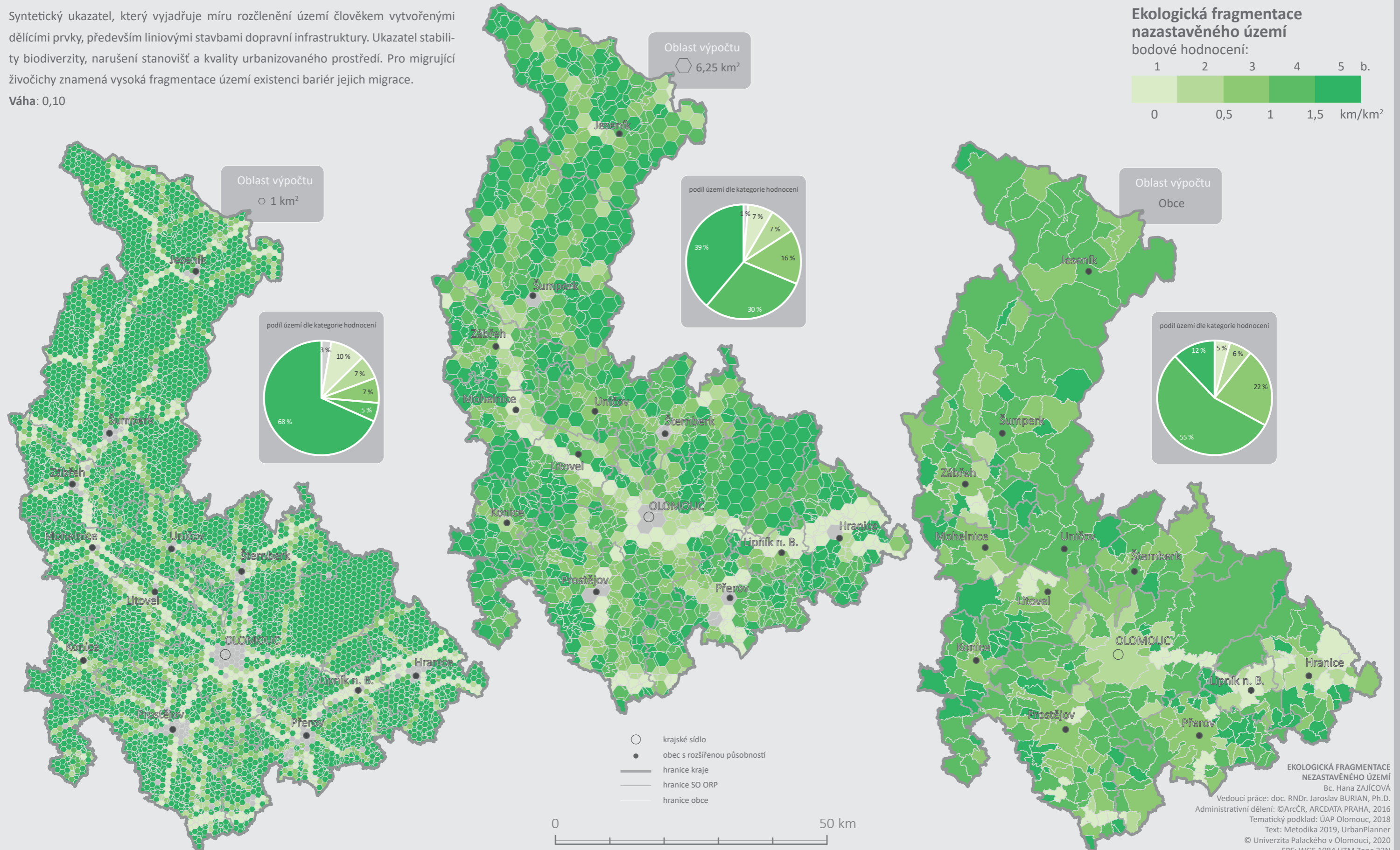
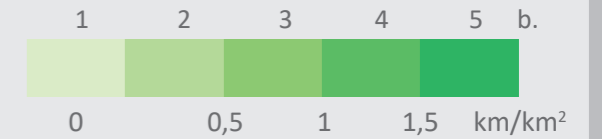
PILÍŘ PRO PŘÍZNIVÉ ŽIVOTNÍ PROSTŘEDÍ

Syntetický ukazatel, který vyjadřuje míru rozčlenění území člověkem vytvořenými dělicími prvky, především liniovými stavbami dopravní infrastruktury. Ukazatel stability biodiverzity, narušení stanovišť a kvality urbanizovaného prostředí. Pro migrující živočichy znamená vysoká fragmentace území existenci bariér jejich migrace.

Váha: 0,10

Ekologická fragmentace nezastavěného území

bodové hodnocení:



- krajské sídlo
- obec s rozšířenou působností
- hranice kraje
- hranice SO ORP
- hranice obce

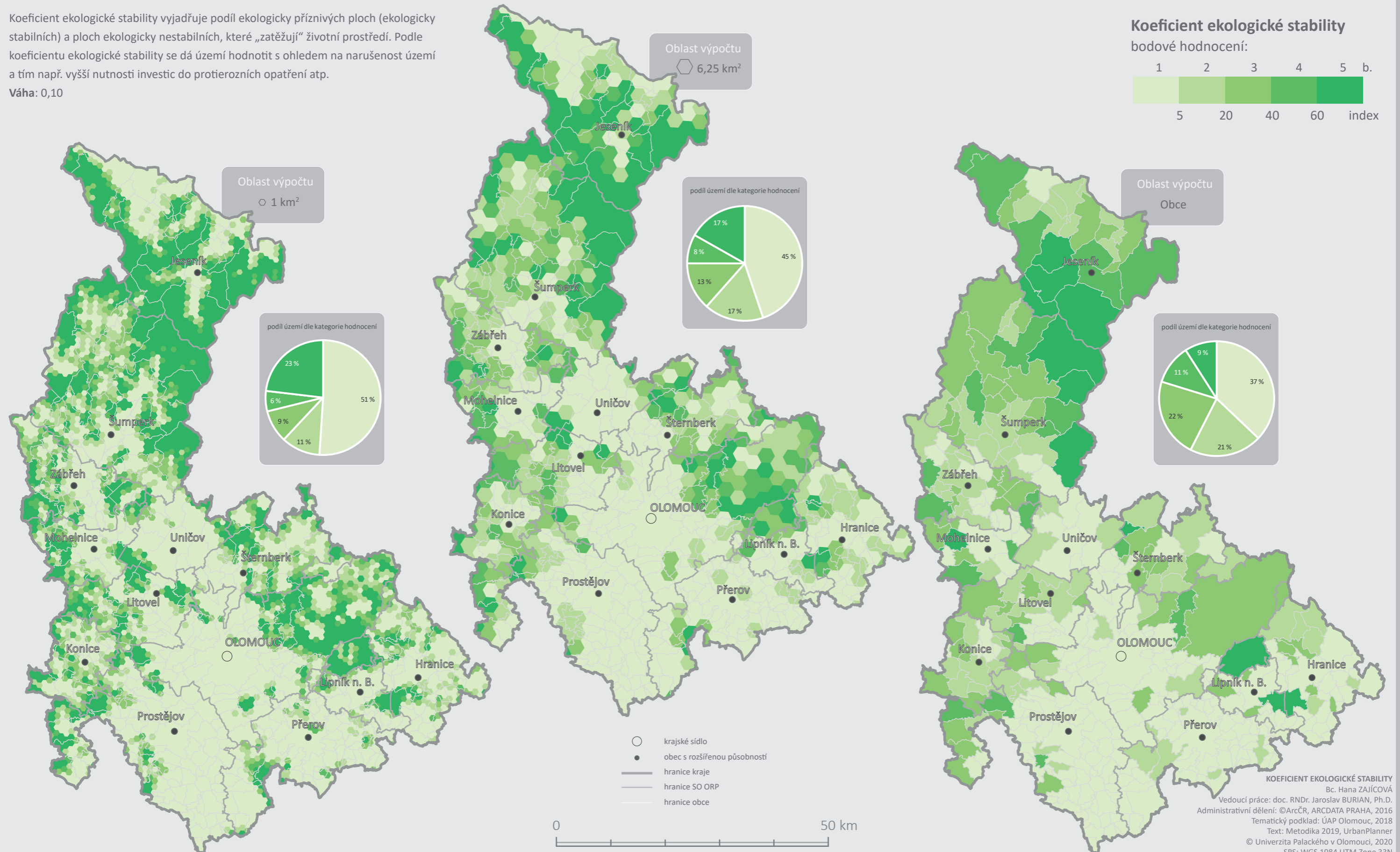
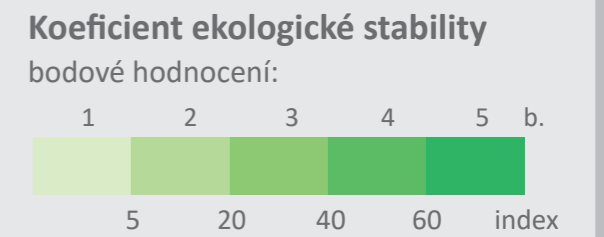


EKOLOGICKÁ FRAGMENTACE NEZASTAVĚNÉHO ÚZEMÍ
 Bc. Hana ZAJÍCOVÁ
 Vedoucí práce: doc. RNDr. Jaroslav BURIAN, Ph.D.
 Administrativní dělení: ©ArcCR, ARCDATA PRAHA, 2016
 Tematický podklad: ÚAP Olomouc, 2018
 Text: Metodika 2019, UrbanPlanner
 © Univerzita Palackého v Olomouci, 2020
 SRS: WGS 1984 UTM Zone 33N
VYHODNOCENÍ VYVÁŽENOSTI ÚZEMNÍCH PODMÍNEK

KOEFICIENT EKOLOGICKÉ STABILITY

PILÍŘ PRO PŘÍZNIVÉ ŽIVOTNÍ PROSTŘEDÍ

Koeficient ekologické stability vyjadřuje podíl ekologicky příznivých ploch (ekologicky stabilních) a ploch ekologicky nestabilních, které „zatěžují“ životní prostředí. Podle koeficientu ekologické stability se dá území hodnotit s ohledem na narušenost území a tím např. vyšší nutnosti investic do protierozních opatření atp.
Váha: 0,10

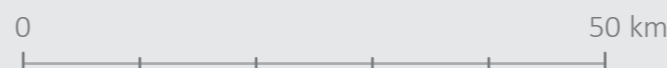
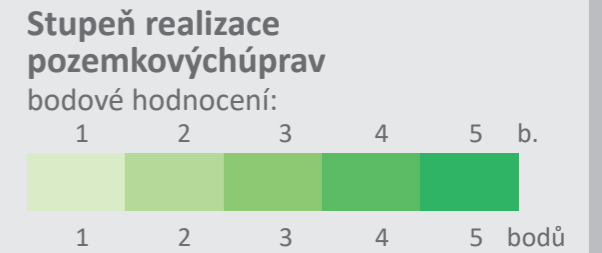
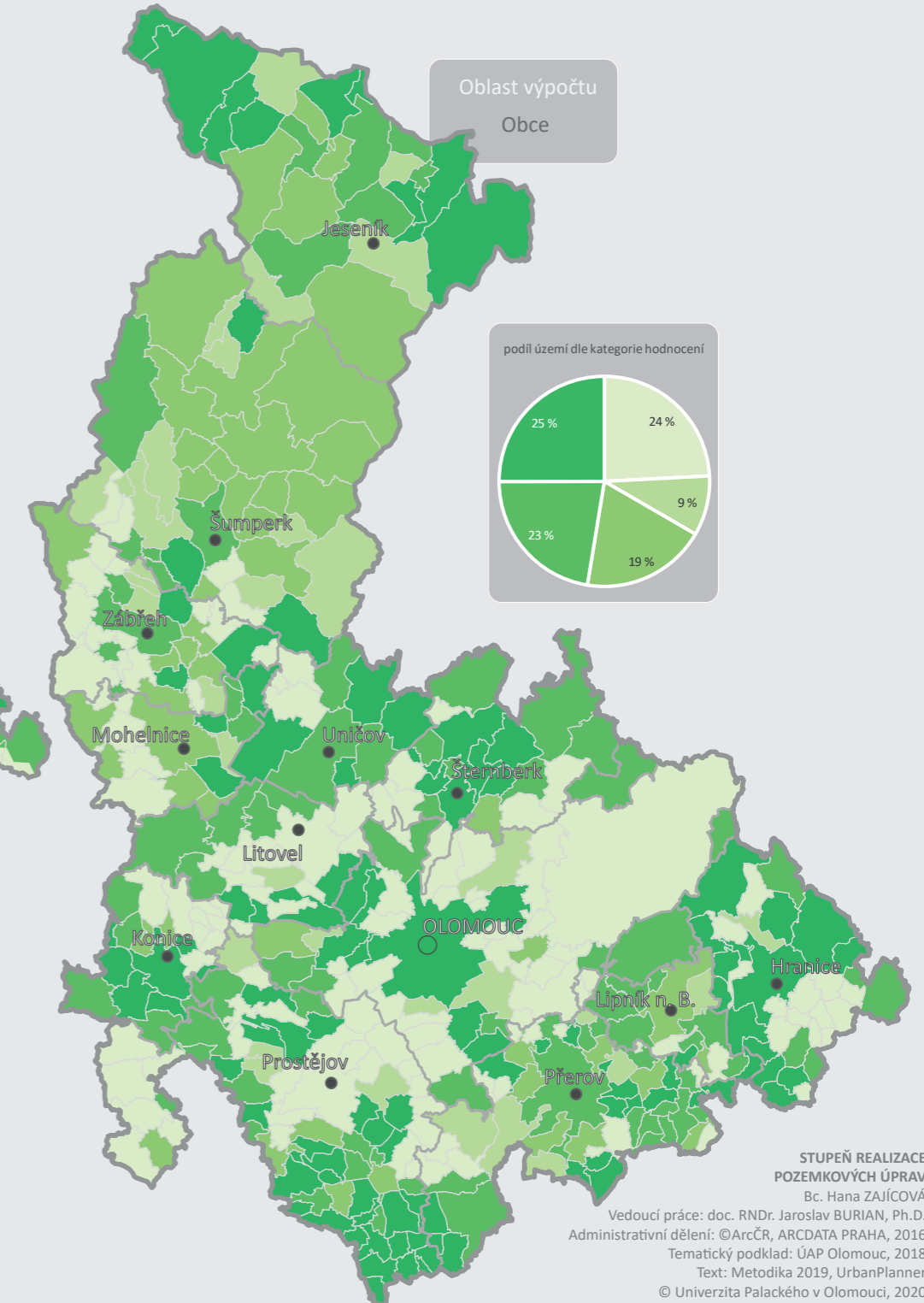
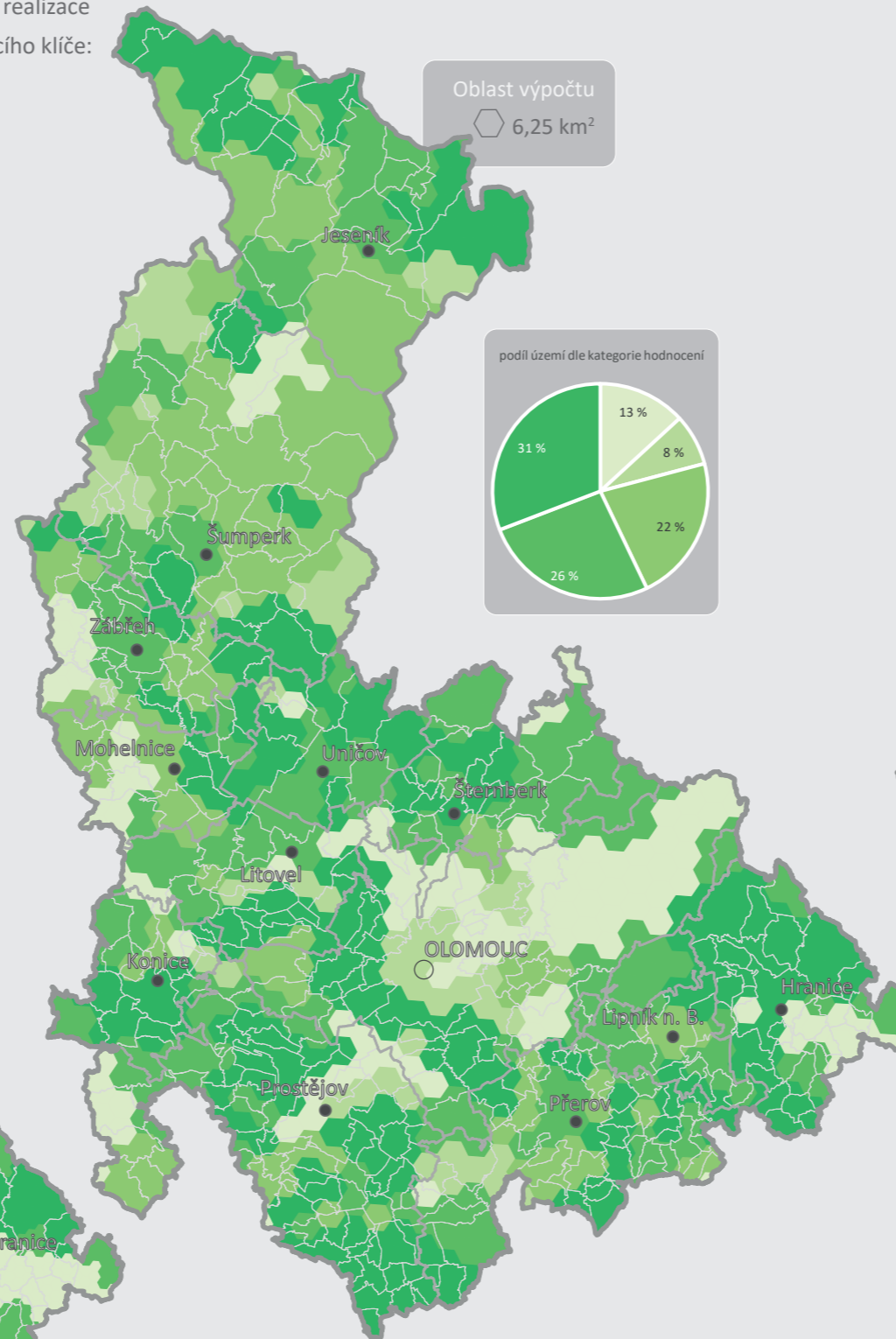
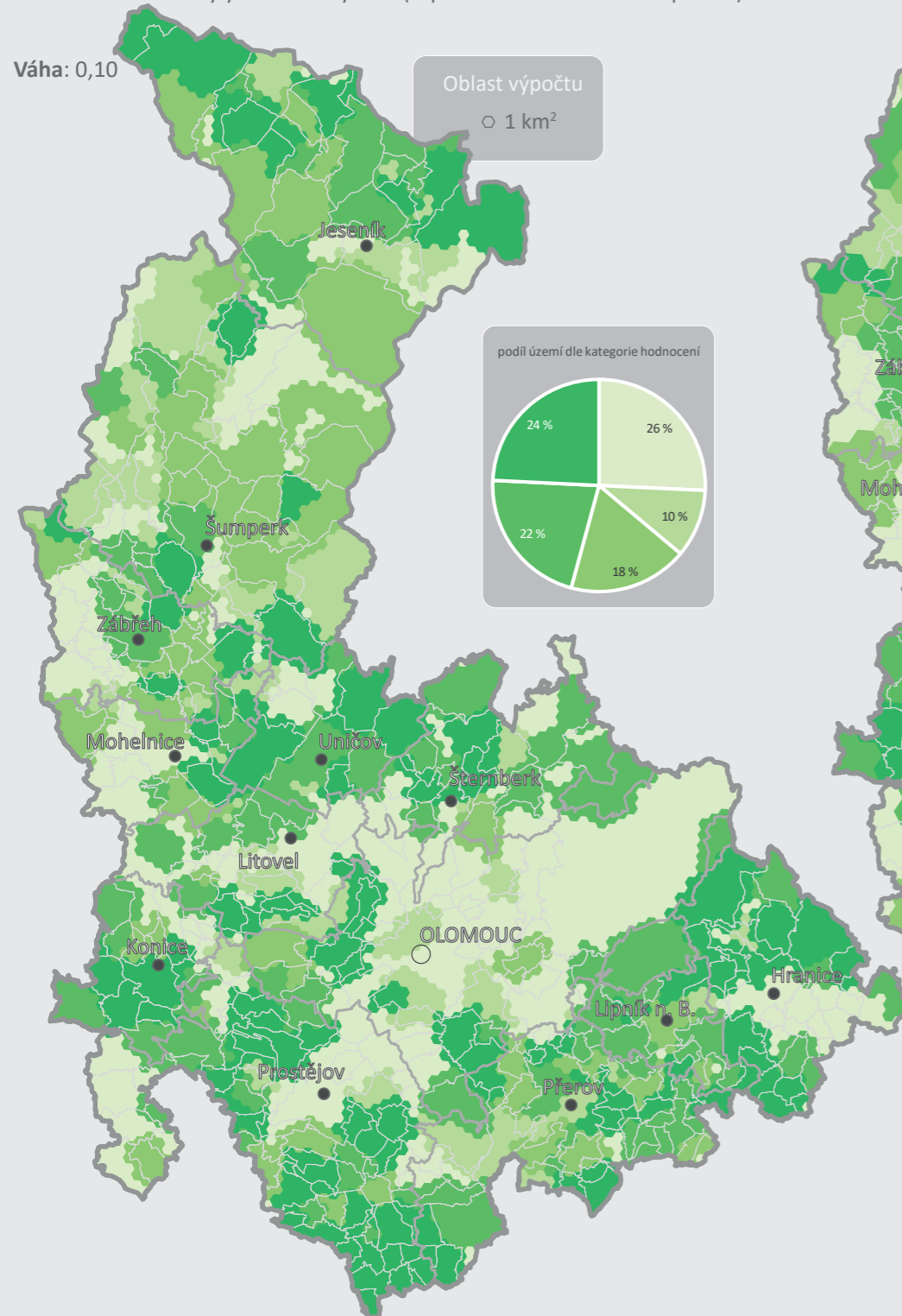


STUPEŇ REALIZACE POZEMKOVÝCH ÚPRAV PILÍŘ PRO PŘÍZNIVÉ ŽIVOTNÍ PROSTŘEDÍ

Hodnocení dle zpracovaných nebo realizovaných pozemkových úprav. Význam realizace společných zařízení (řešení eroze, zadržetí vody, atd.). Hodnocení dle následujícího klíče:

- 1 – na území obce nejsou provedeny žádné pozemkové úpravy
- 2 – na území obce jsou rozpracovány nebo realizovány JPÚ
- 3 – na území obce jsou schváleny KPÚ (probíhá zpracování návrhu)
- 4 – na území obce jsou rozpracovány KPÚ (probíhá jejich realizace)
- 5 – na území obce byly realizovány KPÚ (zapsáno do katastrálního operátu)

Váha: 0,10



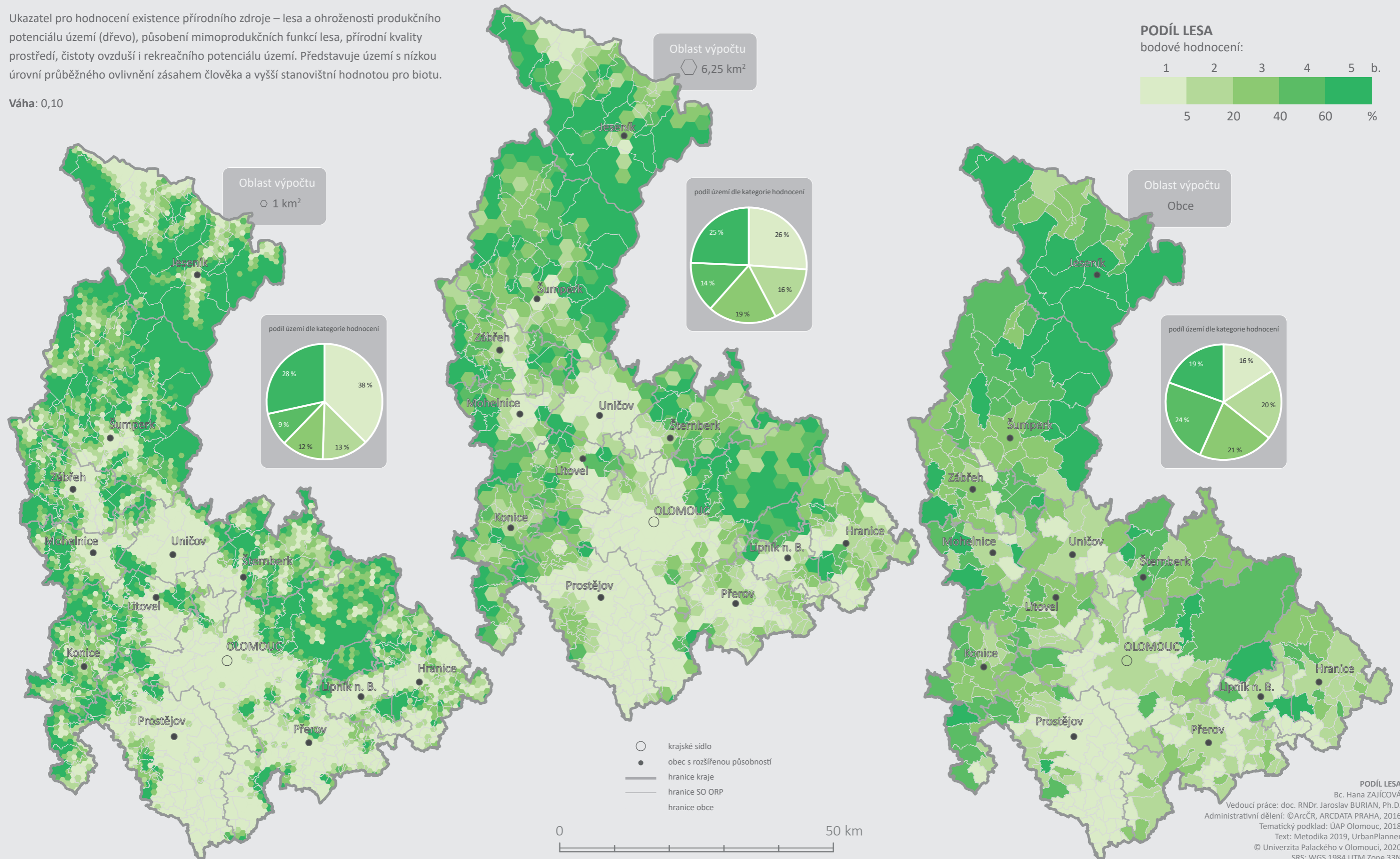
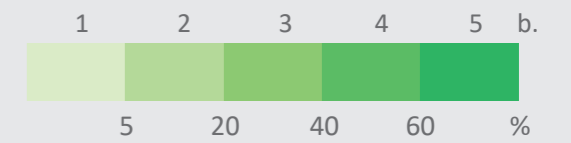
PODÍL LEŠA

PILÍŘ PRO PŘÍZNIVÉ ŽIVOTNÍ PROSTŘEDÍ

Ukazatel pro hodnocení existence přírodního zdroje – lesa a ohroženosti produkčního potenciálu území (dřevo), působení mimoprodukčních funkcí lesa, přírodní kvality prostředí, čistoty ovzduší i rekreačního potenciálu území. Představuje území s nízkou úrovní průběžného ovlivnění zásahem člověka a vyšší stanovištní hodnotou pro biotu.

Váha: 0,10

PODÍL LEŠA
bodové hodnocení:



- krajské sídlo
- obec s rozšířenou působností
- hranice kraje
- hranice SO ORP
- hranice obce



KVALITA OVZDUŠÍ – koncentrace prachových částic PM₁₀ OLOMOUCKÝ KRAJ

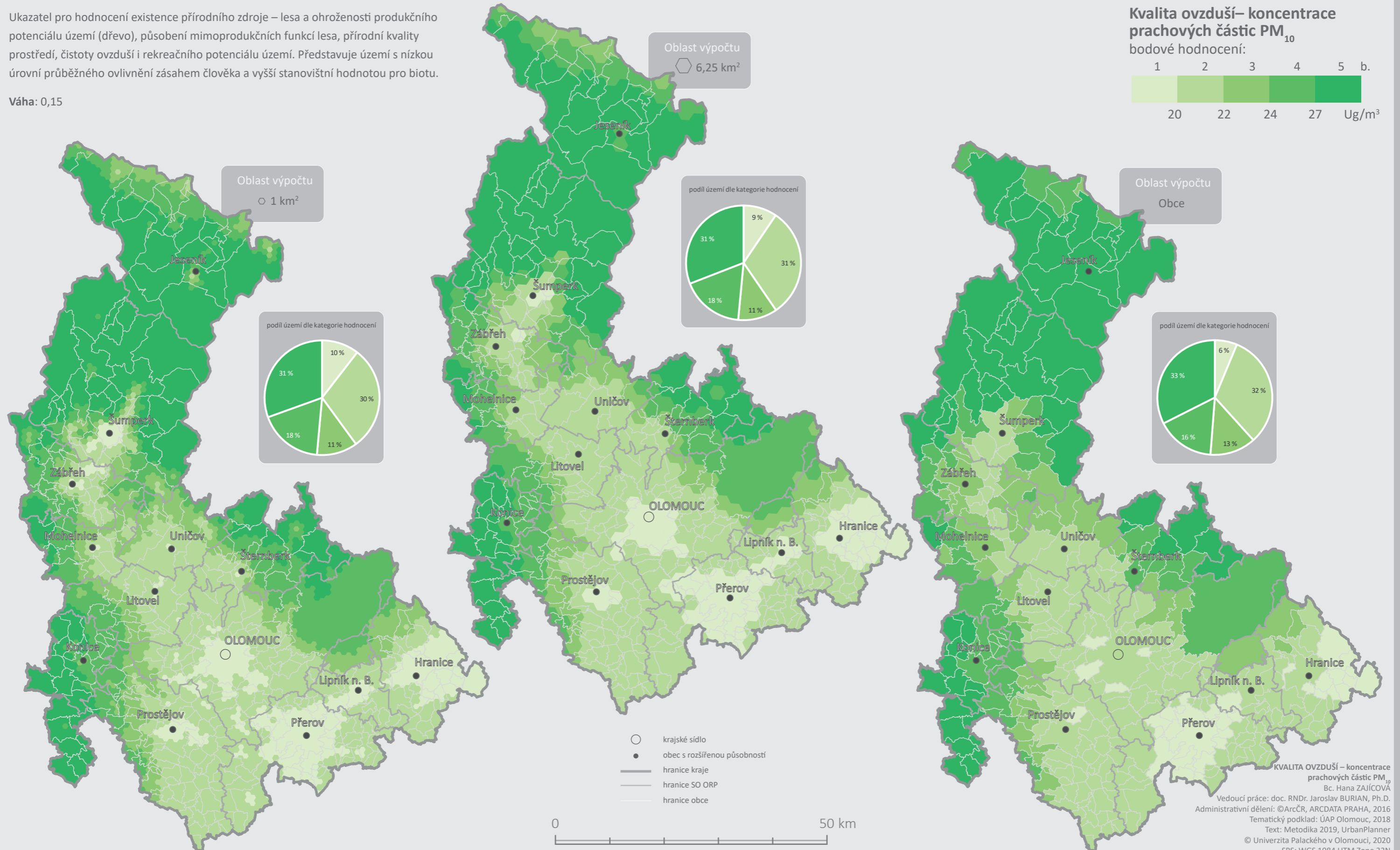
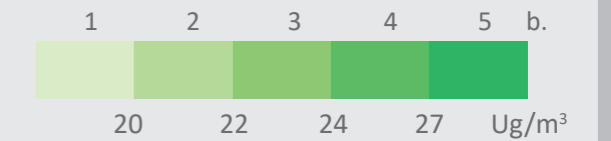
PILÍŘ PRO PŘÍZNIVÉ ŽIVOTNÍ PROSTŘEDÍ

Ukazatel pro hodnocení existence přírodního zdroje – lesa a ohroženosti produkčního potenciálu území (dřevo), působení mimoprodukčních funkcí lesa, přírodní kvality prostředí, čistoty ovzduší i rekreačního potenciálu území. Představuje území s nízkou úrovní průběžného ovlivnění zásahem člověka a vyšší stanovištní hodnotou pro biotu.

Váha: 0,15

Kvalita ovzduší – koncentrace prachových částic PM₁₀

bodové hodnocení:



- krajské sídlo
- obec s rozšířenou působností
- hranice kraje
- hranice SO ORP
- hranice obce



KVALITA OVZDUŠÍ – koncentrace prachových částic PM₁₀
 Bc. Hana ZAJÍCOVÁ
 Vedoucí práce: doc. RNDr. Jaroslav BURIAN, Ph.D.
 Administrativní dělení: ©ArcCR, ARCDATA PRAHA, 2016
 Tematický podklad: ÚAP Olomouc, 2018
 Text: Metodika 2019, UrbanPlanner
 © Univerzita Palackého v Olomouci, 2020
 SRS: WGS 1984 UTM Zone 33N
VYHODNOCENÍ VYVÁŽENOSTI ÚZEMNÍCH PODMÍNEK

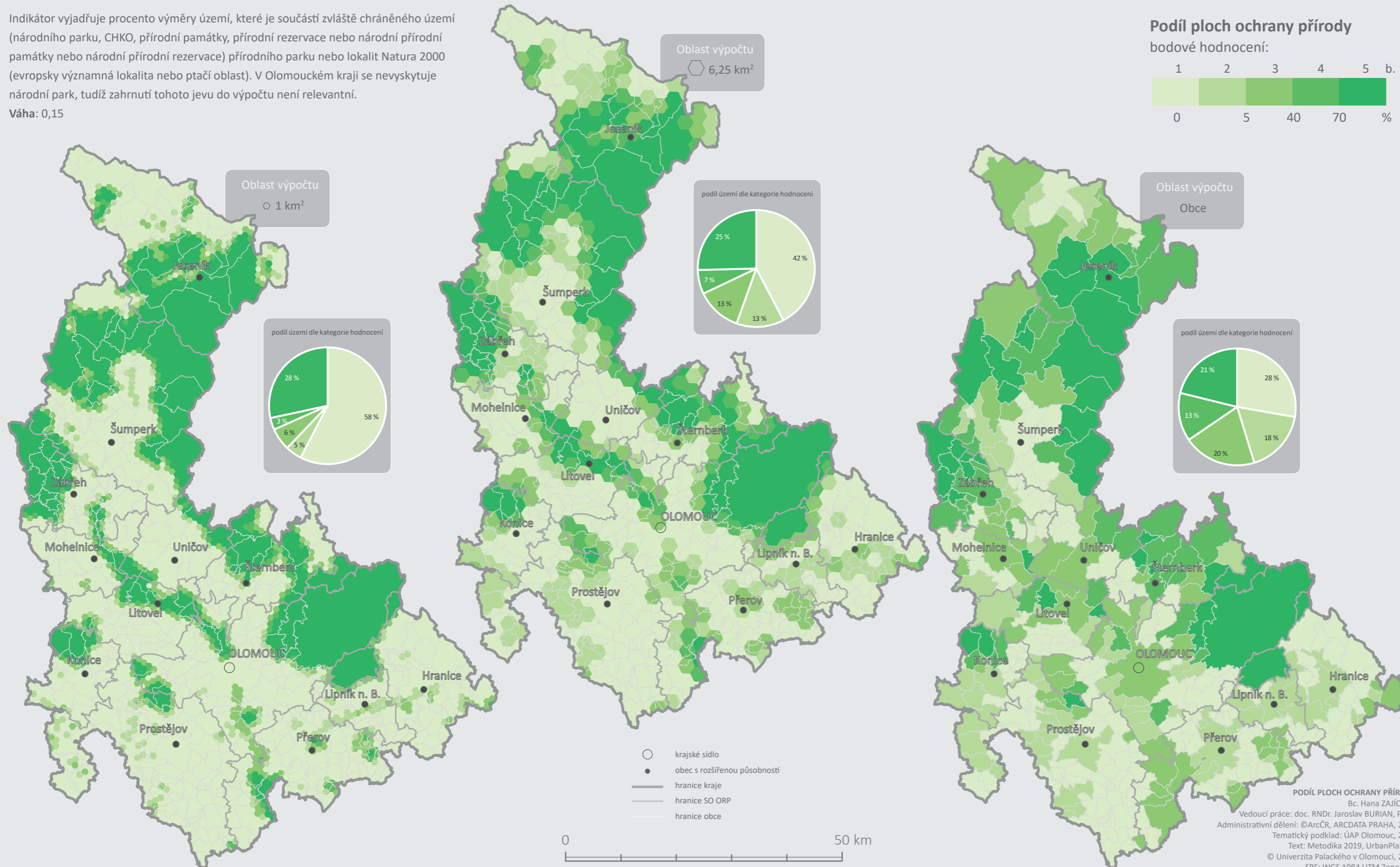
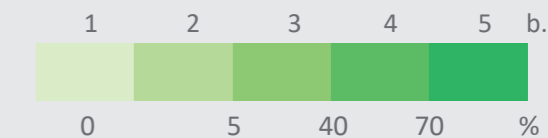
PODÍL PLOCH OCHRANY PŘÍRODY PILÍŘ PRO PŘÍZNIVÉ ŽIVOTNÍ PROSTŘEDÍ

Indikátor vyjadřuje procento výměry území, které je součástí zvláště chráněného území (národního parku, CHKO, přírodní památky, přírodní rezervace nebo národní přírodní památky nebo národní přírodní rezervace) přírodního parku nebo lokality Natura 2000 (evropsky významná lokalita nebo ptačí oblast). V Olomouckém kraji se nevyskytuje národní park, tudíž zahrnutí tohoto jevu do výpočtu není relevantní.

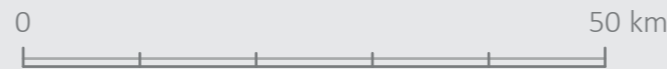
Váha: 0,15

Podíl ploch ochrany přírody

bodové hodnocení:



- krajské sídlo
- obec s rozšířenou působností
- hranice kraje
- hranice SO ORP
- hranice obce

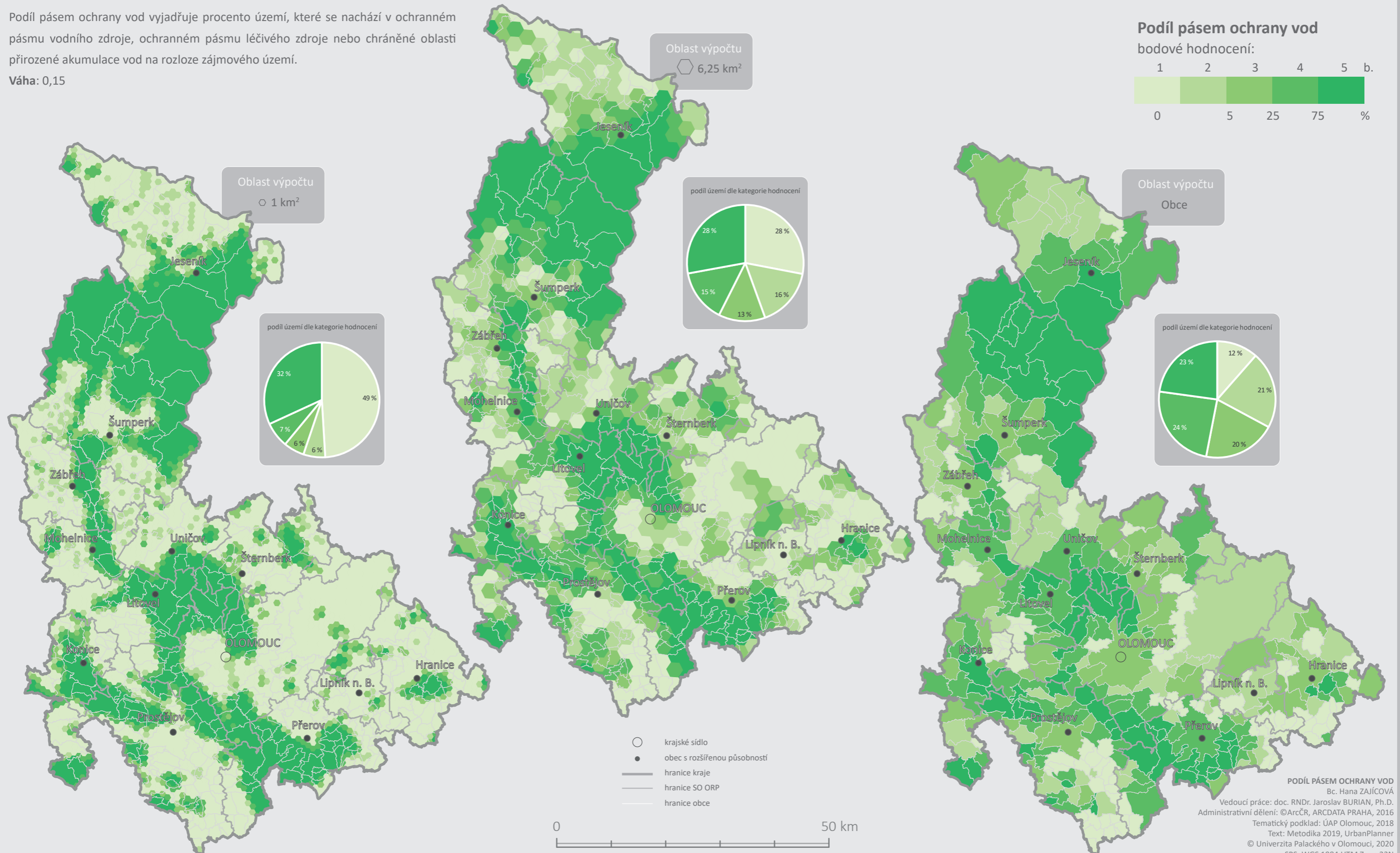
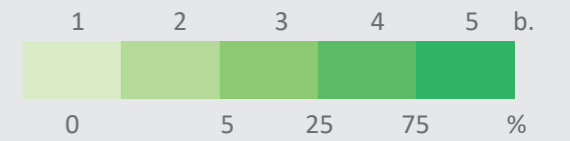


PODÍL PÁSEM OCHRANY VOD PILÍŘ PRO PŘÍZNIVÉ ŽIVOTNÍ PROSTŘEDÍ

Podíl pásem ochrany vod vyjadřuje procento území, které se nachází v ochranném pásmu vodního zdroje, ochranném pásmu léčivého zdroje nebo chráněné oblasti přirozené akumulace vod na rozloze zájmového území.

Váha: 0,15

Podíl pásem ochrany vod
bodové hodnocení:



- krajské sídlo
- obec s rozšířenou působností
- hranice kraje
- hranice SO ORP
- hranice obce

