

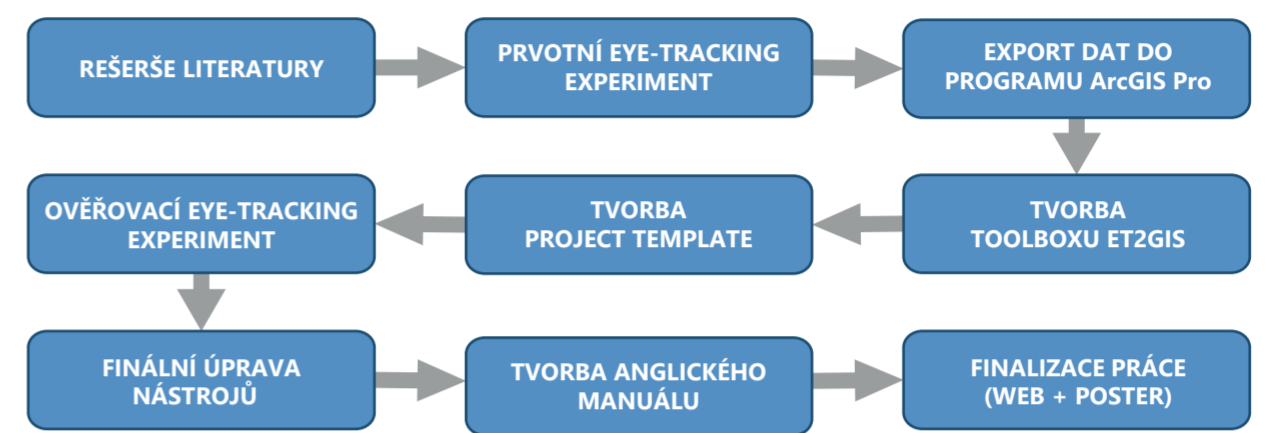
# EYE-TRACKING ANALÝZA STATICKÝCH INTERAKTIVNÍCH MAP S VYUŽITÍM NÁSTROJE ET2SPATIAL

Diplomová práce

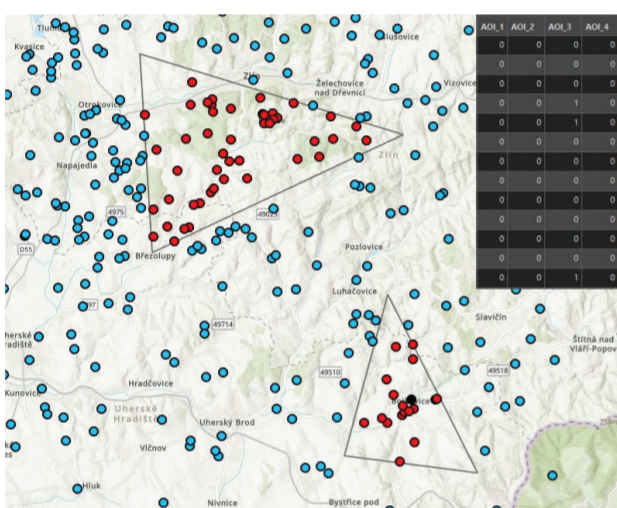
## CÍLE PRÁCE

- Navázání na diplomovou práci **Minhy Noor Sultan (2021)** a její nástroj **ET2Spatial**
- Nasbírání vzorových dat na vlastním ET experimentu (*prvotní experiment*)
- Vytvoření **Toolboxu ET2GIS** (*jednoduchý import a vizualizace dat*)
- Vytvoření **Symbology Layers** (*pro zajištění jednotnosti výstupů*)
- Vytvoření **Project Template** (*pro opětovné použití bez dalšího nastavování*)
- Ověření funkčnosti a nezávislosti Toolboxu ET2GIS a Project Template na novém ET experimentu (*ověřovací experiment*)
- Sepsání **anglického návodu** (*popis tvorby od prvotního návrhu map až po finální vizualizaci v programu ArcGIS Pro*)

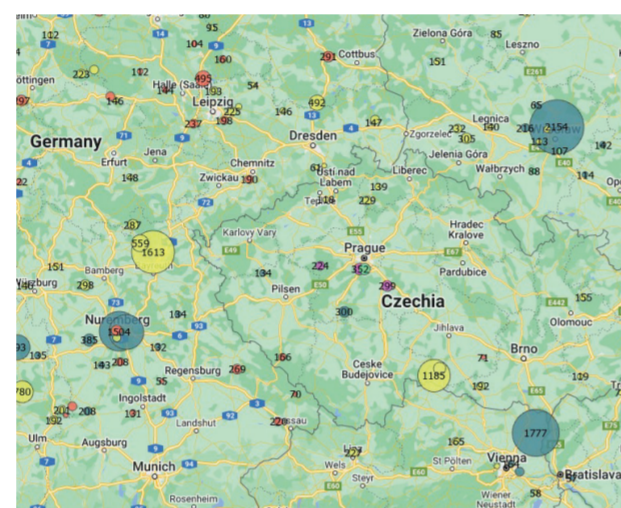
## POSTUP ZPRACOVÁNÍ



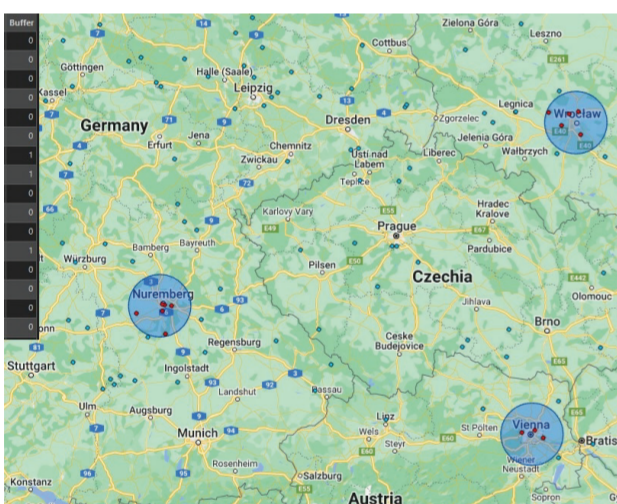
## GRAFICKÉ VIZUALIZACE



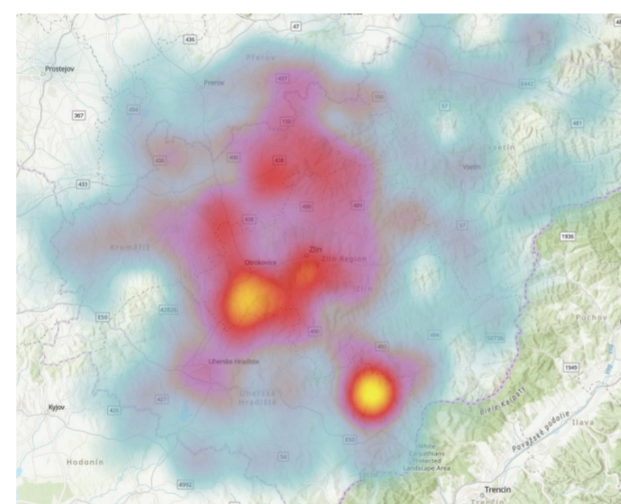
AOI Intersect



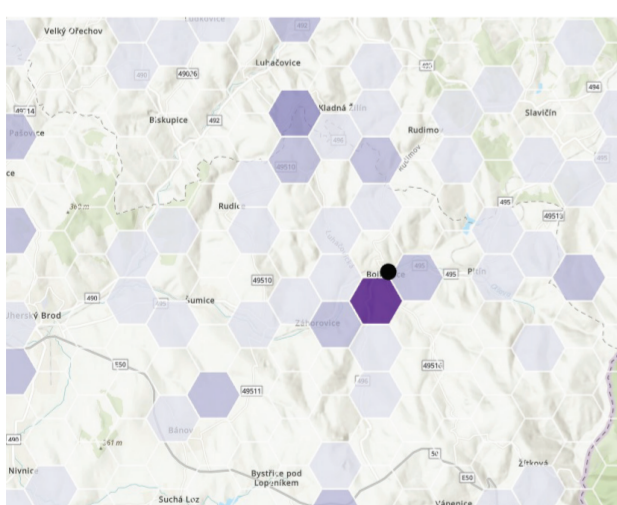
Attribute Visualization Duration



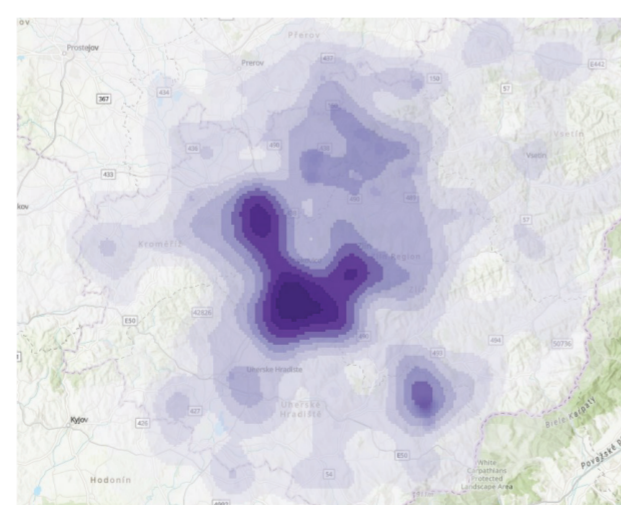
Buffer Zone



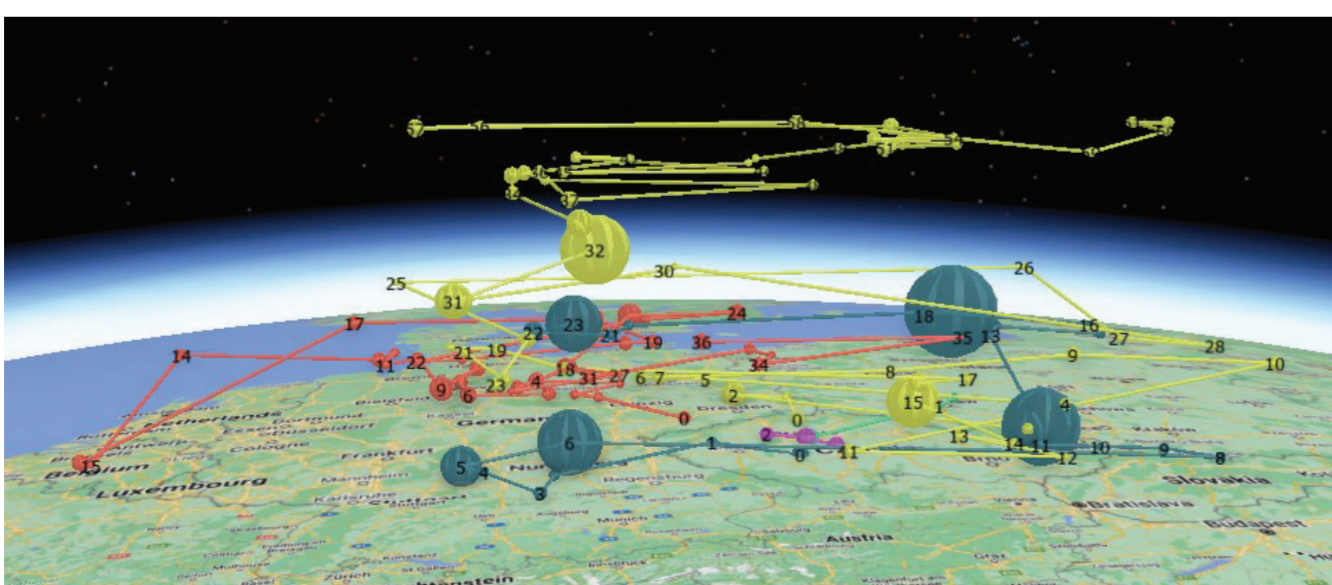
Heatmap



Hexagons



Kernel Density



Space Time Cube + Space Time Cube Lines

## ET2GIS

### Seznam nástrojů ET2GIS:

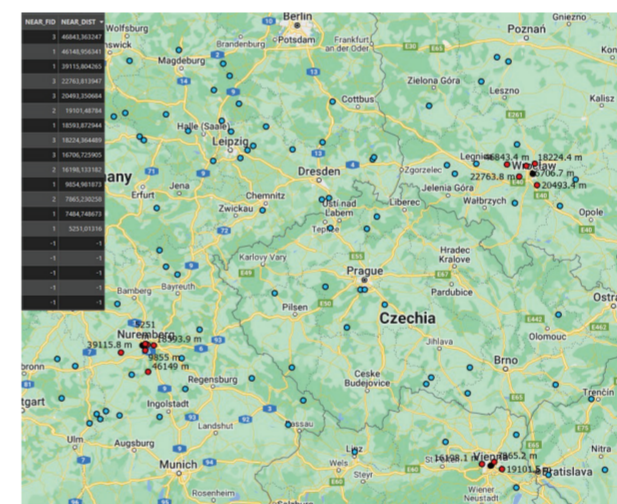
- Import Data
- AOI Intersect (Area of Interest)
- Attribute Visualization Duration
- Buffer Zone
- Heatmap
- Hexagons
- Kernel Density
- Nearest Neighbours
- Scanpaths
- Space Time Cube
- Space Time Cube Lines
- Time Visualization
- Zoom Level Clustering

## PROJECT TEMPLATE

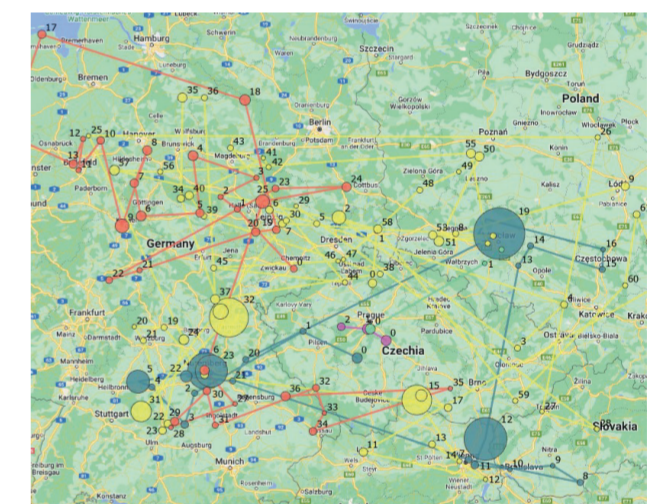
- 4 podkladové mapy Google Maps
- Toolbox ET2GIS
- 2 předpřipravené 2D Mapy
  - (Locked Scale/Normal Scale)
- 2 předpřipravené 3D Mapy
  - (Local/Global)

## ET2GIS MANUAL

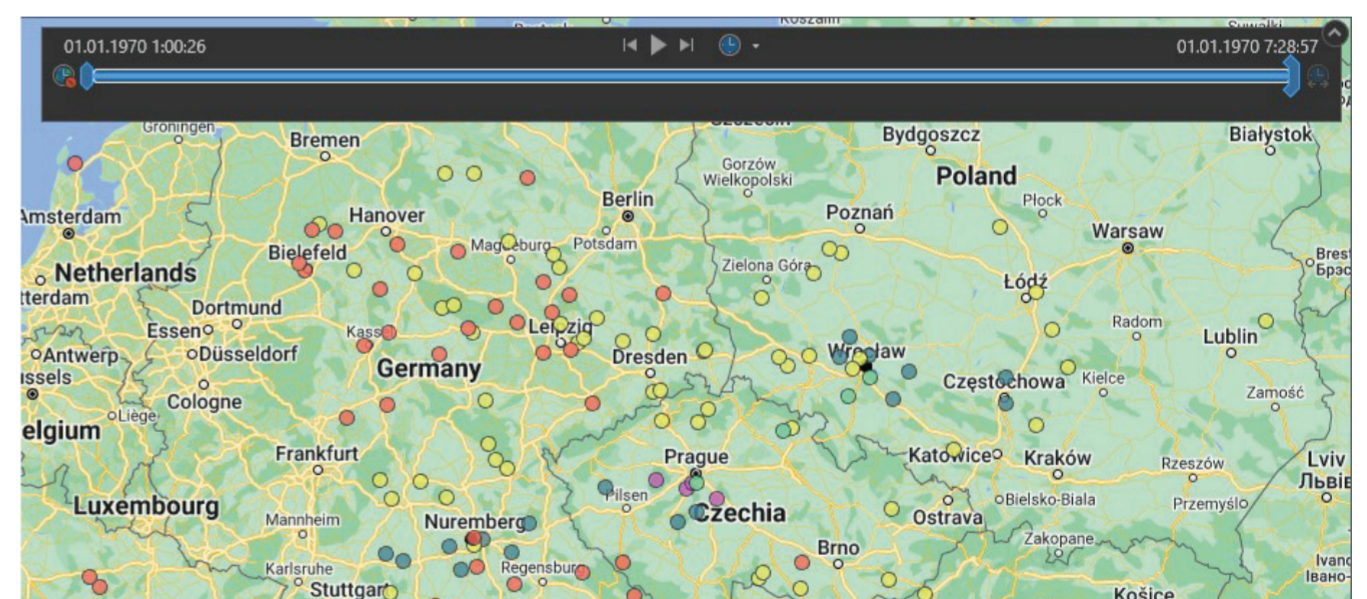
- Úvod o Toolboxu ET2GIS
- Tvorba nového eye-tracking experimentu
- Zpracování eye-tracking výstupů
- Instrukce pro použití nástrojů ET2GIS
- Instrukce pro manuální zpracování



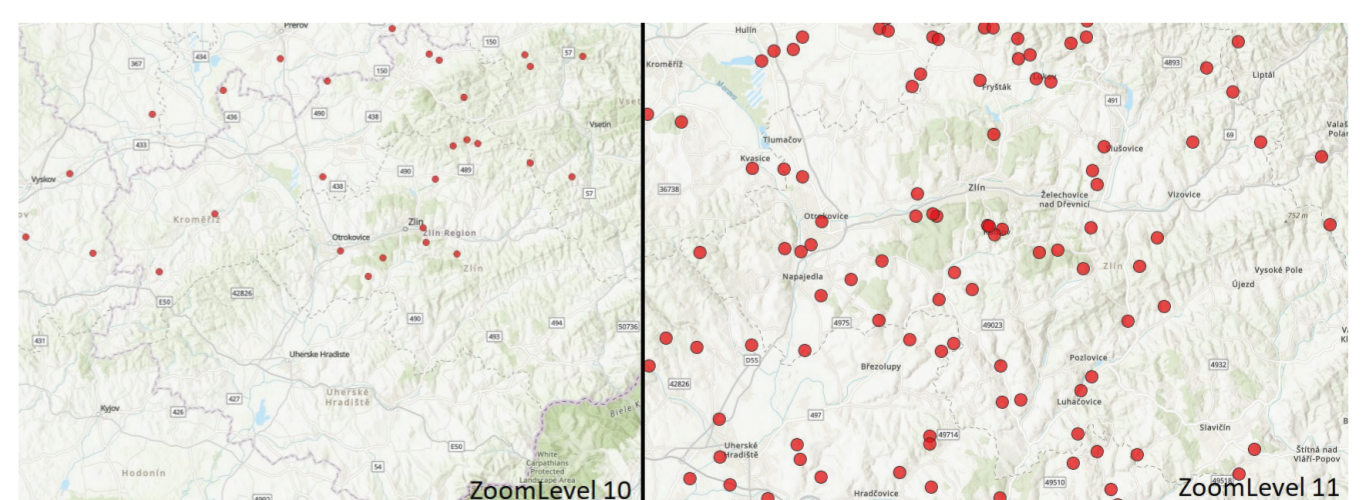
Nearest Neighbours



Scanpaths



Time Visualization



Zoom Level Clustering

