

Příloha 8: Struktura železniční dopravy

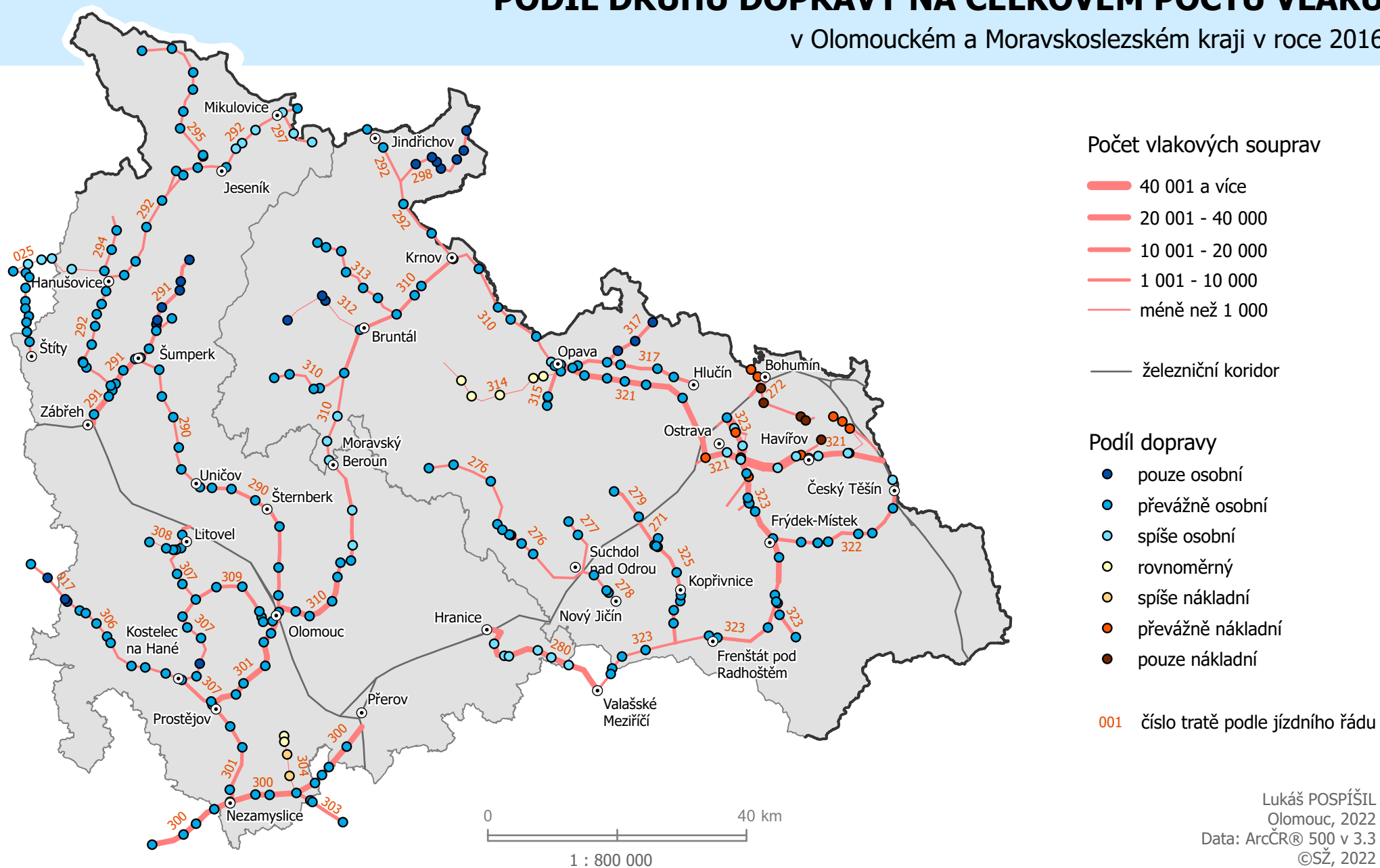
Příloha diplomové práce

KLASIFIKACE A ČASOVÁ ANALÝZA OSOBNÍ A NÁKLADNÍ VLAKOVÉ DOPRAVY REGIONÁLNÍCH TRATÍ

Bc. Lukáš POSPÍŠIL

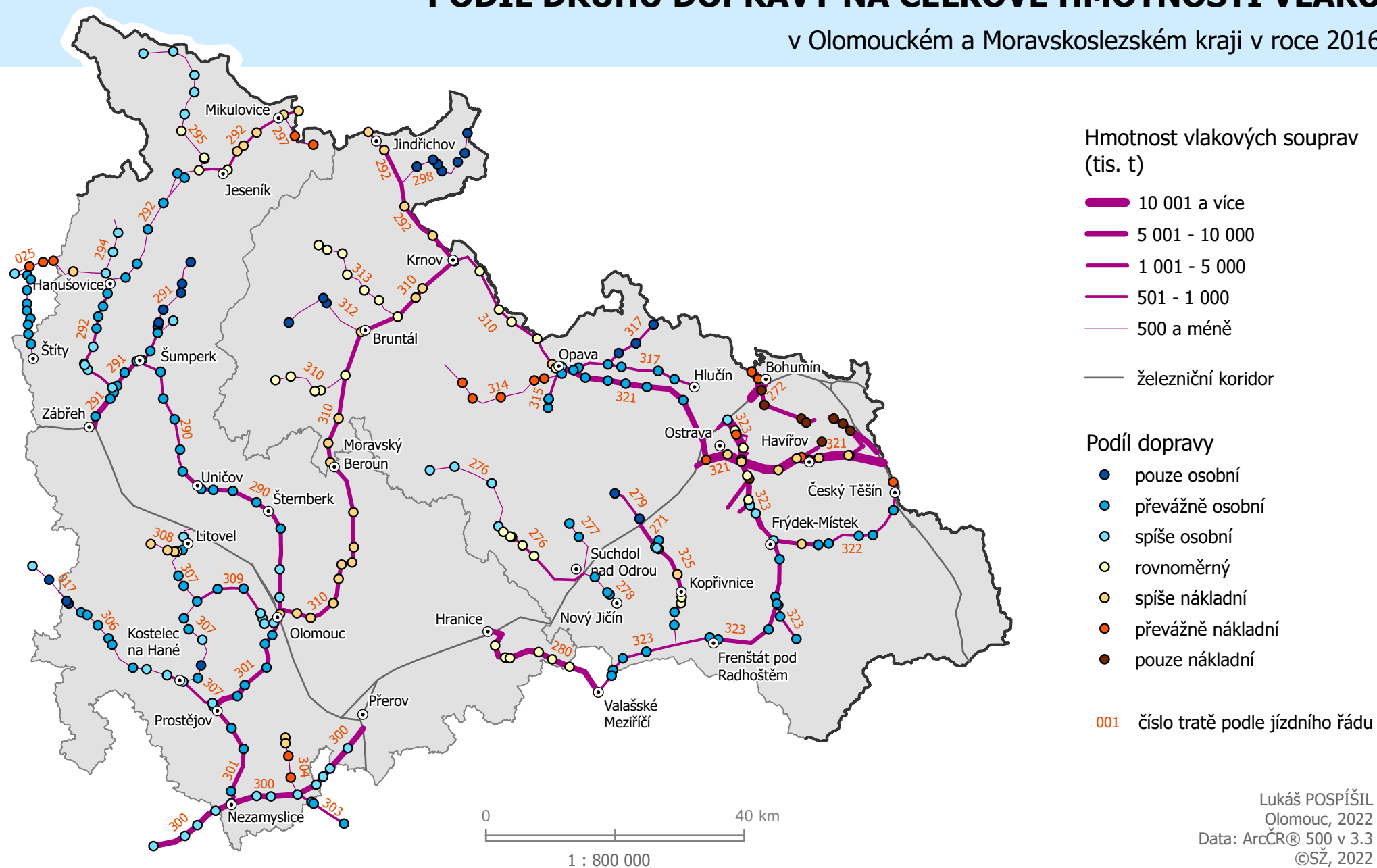
PODÍL DRUHU DOPRAVY NA CELKOVÉM POČTU VLAKŮ

v Olomouckém a Moravskoslezském kraji v roce 2016



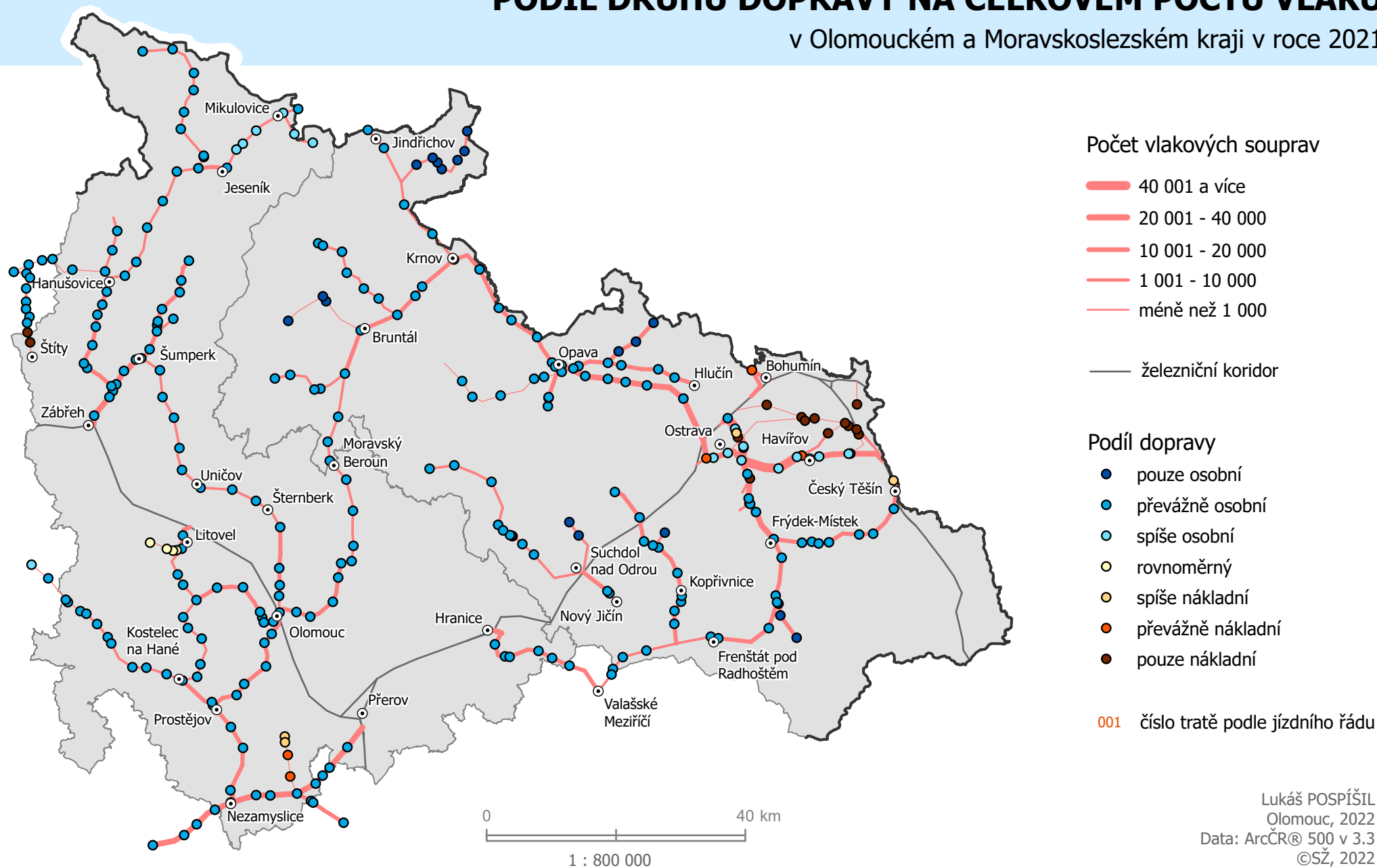
PODÍL DRUHU DOPRAVY NA CELKOVÉ HMOTNOSTI VLAKŮ

v Olomouckém a Moravskoslezském kraji v roce 2016



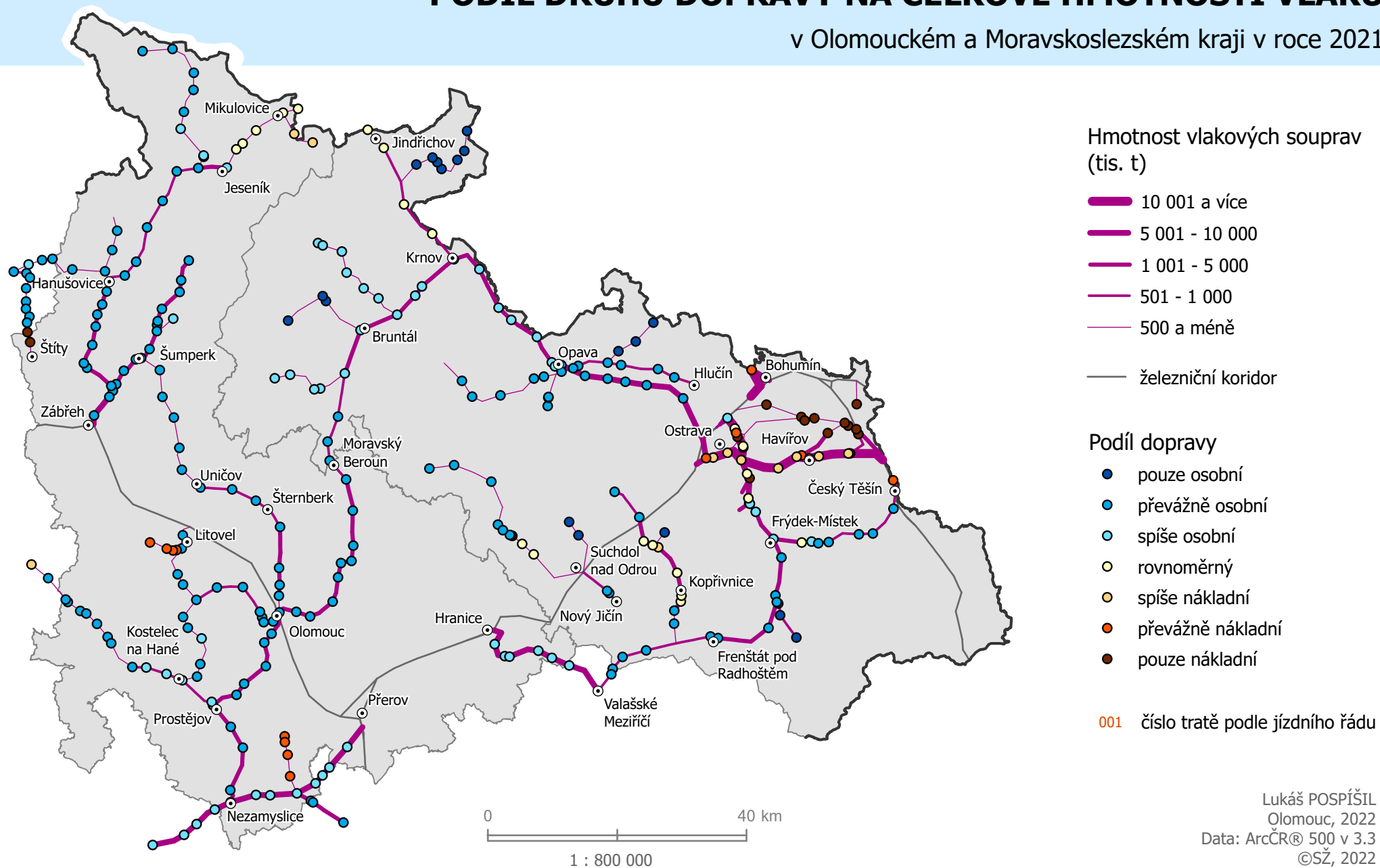
PODÍL DRUHU DOPRAVY NA CELKOVÉM POČTU VLAKŮ

v Olomouckém a Moravskoslezském kraji v roce 2021



PODÍL DRUHU DOPRAVY NA CELKOVÉ HMOTNOSTI VLAKŮ

v Olomouckém a Moravskoslezském kraji v roce 2021

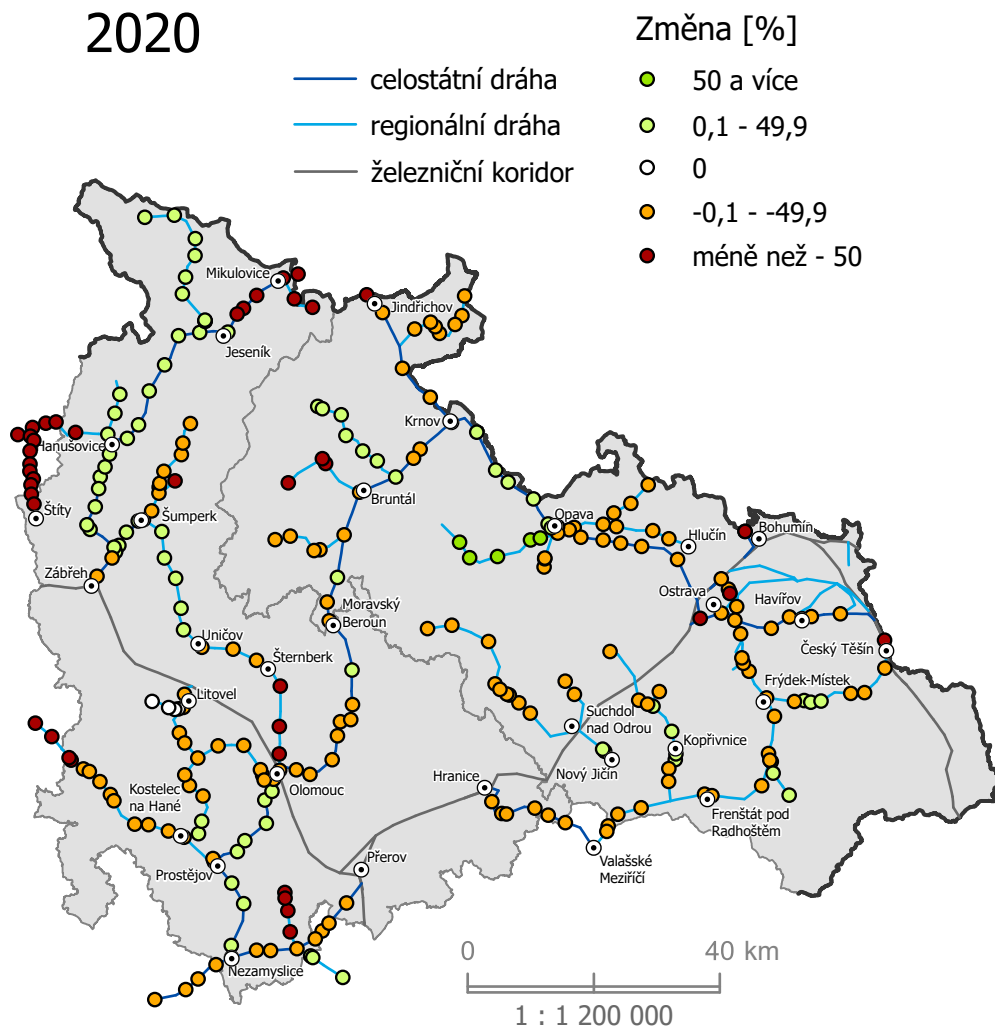


ZMĚNA POČTU OSOBNÍCH VLAKŮ

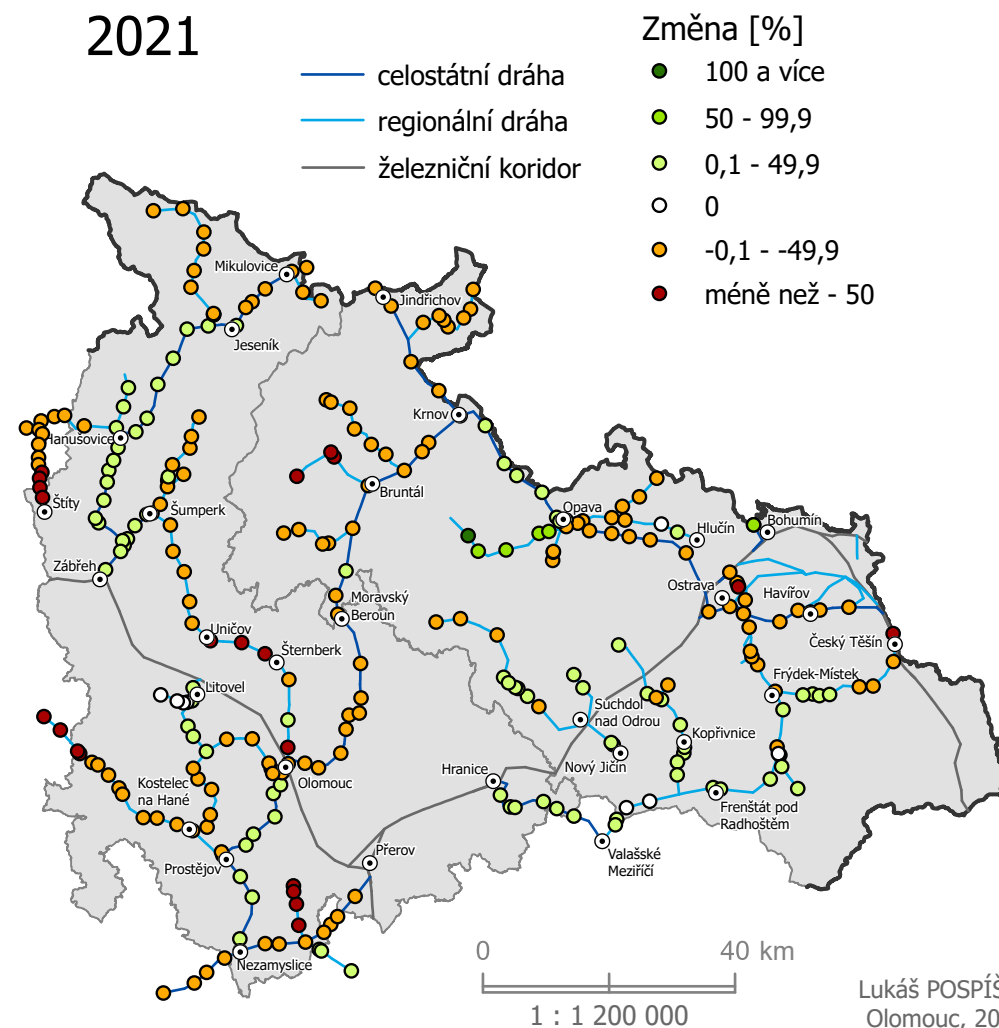
v březnu–květnu roku 2020 a 2021 v Olomouckém a Moravskoslezském kraji

Změna je počítána vůči průměrnému počtu osobních vlaků ze stejných měsíců předchozích let 2016–2019.

2020



2021

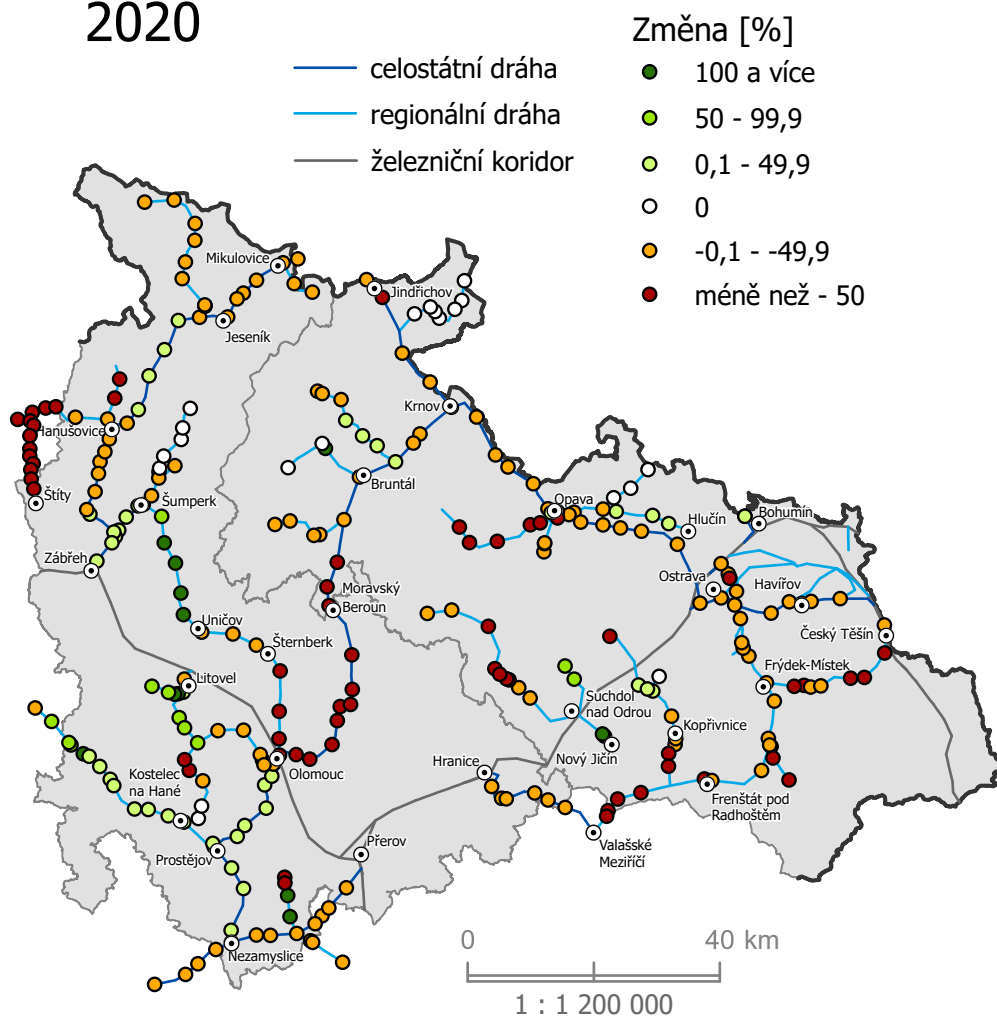


ZMĚNA POČTU NÁKLADNÍCH VLAKŮ

v březnu–květnu roku 2020 a 2021 v Olomouckém a Moravskoslezském kraji

Změna je počítána vůči průměrnému počtu nákladních vlaků ze stejných měsíců předchozích let 2016–2019.

2020



2021

