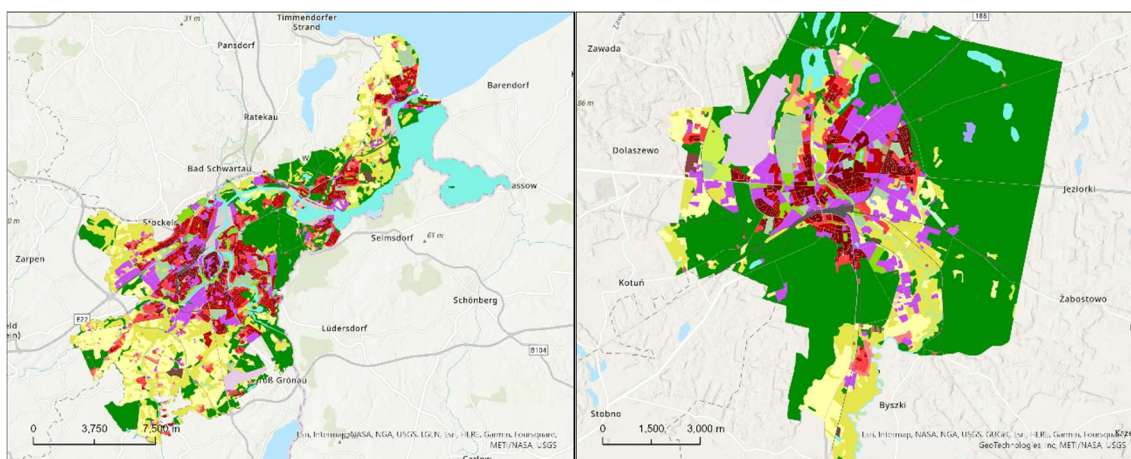


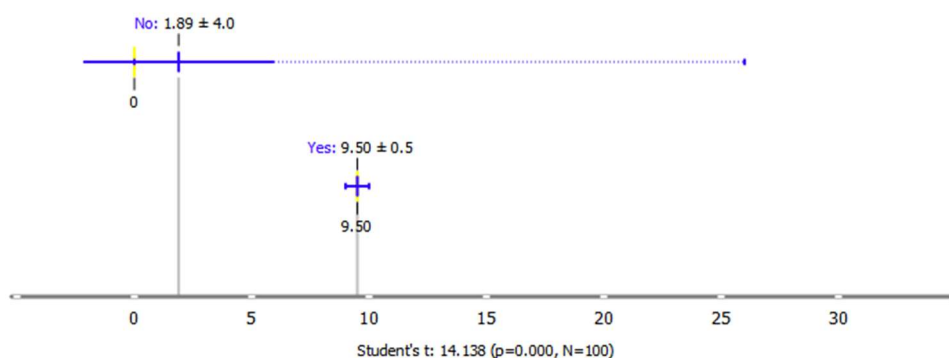
### 5.3.9 Lübeck (DE), Piła (PL) – C9

**Lübeck** je historické německé město s počtem obyvatel přibližně 220 000, nacházející se v severním Německu u Baltského moře. Je známé pro svůj historický střed s mnoha gotickými budovami, jako je například katedrála svatého Petra a stará radnice. Město bylo dříve důležitým obchodním centrem, zejména v oblasti obchodu s mořskou solí a jantarovým zbožím. Dnes je Lübeck turistickým cílem a má také důležitý přístav. **Piła** je menší město v severozápadním Polsku s počtem obyvatel přibližně 75 000. Nachází se v blízkosti řeky Gwda a je známé pro své parky a zelené plochy. Město má také mnoho kulturních institucí. Piła je důležitým průmyslovým centrem, zejména v oblasti dřevařského průmyslu.



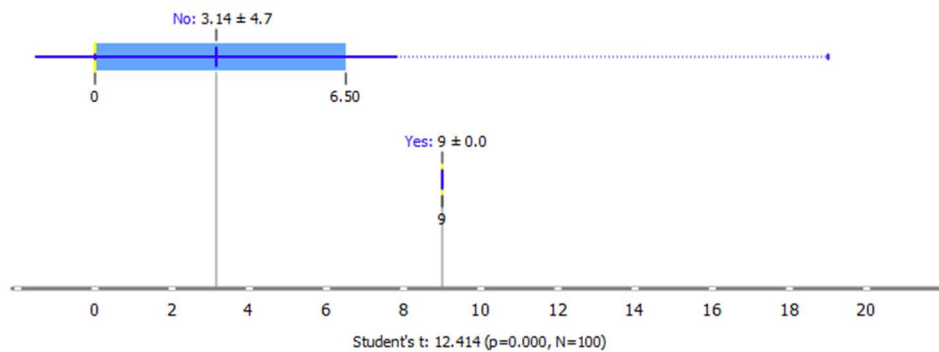
Obrázek 77 Náhled – vlevo Lübeck (DE), vpravo Piła (PL) (zdroj: UA 2018).

Okolí měst je typické kombinací **pastviny (23000)**, **lesa (31000)** a **vodní plochy (50000)**. 23000 31000 50000 Tato kombinace má průměrnou podporu  $9,5 \% \pm 0,5$ . Takováto kombinace není u ostatních měst tak frekventovaná, jejich průměrná podpora činí  $1,89 \% \pm 4,0$ . Studentův t-test s hodnotou 14,138 a hodnota p 0,000 naznačují statisticky významný rozdíl v průměrných hodnotách skupin (Obrázek 78).



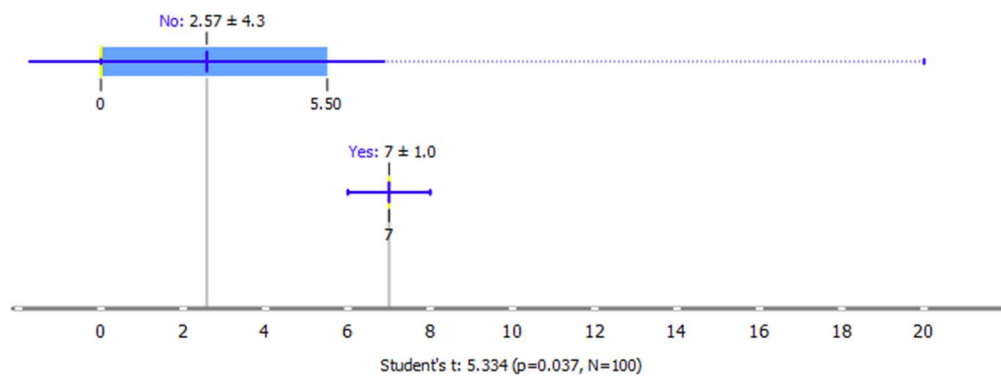
Obrázek 78 FS pastviny (23000), lesa (31000) a vodní plochy (50000).

Kombinací rurálních a urbánních využití území vznikla frekventovaná sada obsahující nesouvislou hustou městskou zástavbu (11210), průmyslové, komerční a veřejné plochy (12100) 12100 11210 50000 a vodní plochy (50000). Tento typ sousednosti vzniká v důsledku přítomnosti vyššího množství vodních ploch. Celkově jsou obě města bohatá na frekventované sady sousednosti obsahující vodní plochy.



Obrázek 79 FS nesouvislá hustá městská zástavba (11210), průmyslové, komerční a veřejné plochy (12100) a vodní plochy (50000).

Další frekventovanou sadou, která má mírně vyšší průměrnou podporu oproti ostatním městům je kombinace průmyslových, komerčních a veřejných ploch (12100), městské zeleně (14100) a vodních ploch (50000). Průměrná podpora v rámci shluku činí  $7\% \pm 1,0$ .



Obrázek 80 FS průmyslový, komerčních a veřejných ploch (12100), městské zeleně (14100) a vodních ploch (50000).