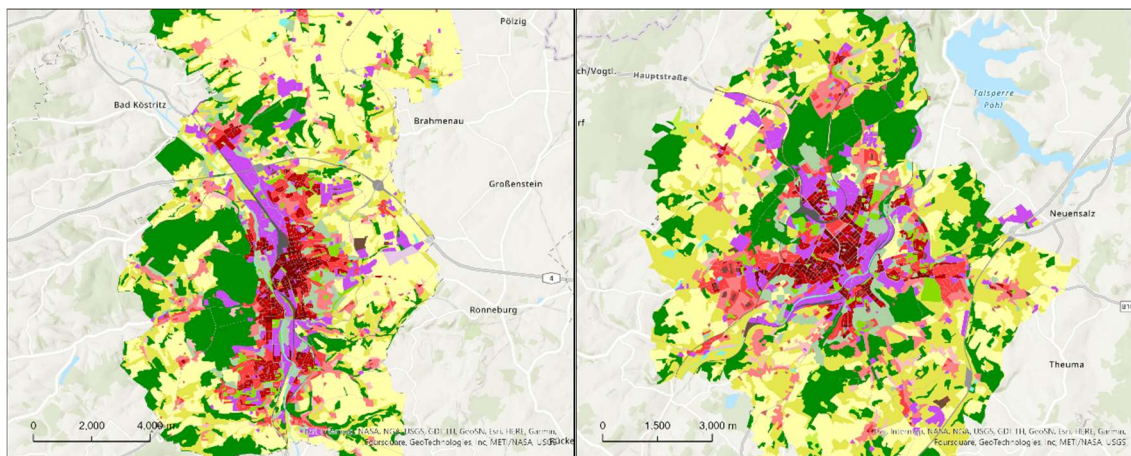


### 5.3.7 Plauen (DE), Gera (DE) – C7

Plauen a Gera jsou města v Německu, nacházející se v regionu Sasko. **Plauen** je městem s přibližně 65 000 obyvateli a je známé díky své textilní historii a průmyslu. V minulosti bylo Plauen jedním z nejvýznamnějších center textilní výroby v Evropě. Dnes je město turistickým cílem díky svým historickým budovám. Plauen se nachází v malebném krajině s mnoha lesy a jezer, což nabízí příležitosti pro turistiku a rekreaci. **Gera** je město s přibližně 95 000 obyvateli a je známé díky své historii v oblasti průmyslu a výroby. Mezi nejvýznamnější památky patří například hrad Osterstein. Gera je také důležitým kulturním centrem s mnoha divadly a muzei. Město se nachází v údolí řeky Weiße Elster a okolní krajinu tvoří kopce a lesy, což nabízí příležitosti pro turistiku a outdoorové aktivity.

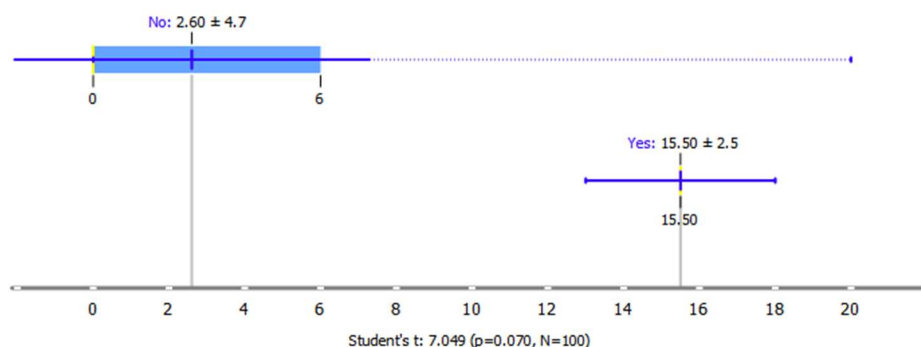


Obrázek 68 Náhled – vlevo Plauen (DE), vpravo Gera (DE) (zdroj: UA 2018).

V rámci analýzy sousednosti měst Gera a Plauen byly nalezeny 4 významné frekventované sady. První z nich je sousedství nesouvislé málo husté městské zástavby (11230), nesouvislé velmi málo husté městské zástavby (11240), orné půdy (21000) a pastviny (23000). 

23000	21000	11230	11240
-------	-------	-------	-------

 Tento typ sousedství se vyskytuje při přechodu z urbánního centra města, které se vyznačuje hustší zástavbou, do rurálního okolí. Průměrná podpora této frekventované sady činí  $15,5 \% \pm 2,5$ . U ostatních měst je podpora této kombinace nižší (průměr  $2,6 \% \pm 4,7$ ) (Obrázek 69).

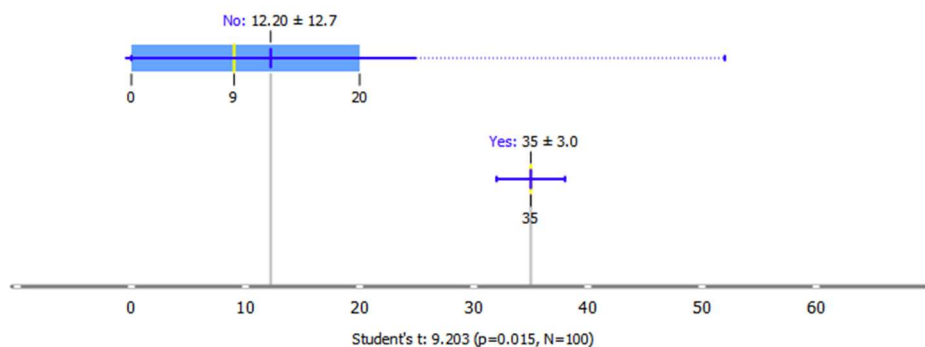


Obrázek 69 FS nesouvislé málo husté městské zástavby (11230), nesouvislé velmi málo husté městské zástavby (11240), orné půdy (21000) a pastvin (23000).

Okolí města je typické kombinací orné půdy (21000), pastvin (23000) a lesů (31000), které se navzájem mísí a tvoří typickou trojbarevnou mozaiku. 

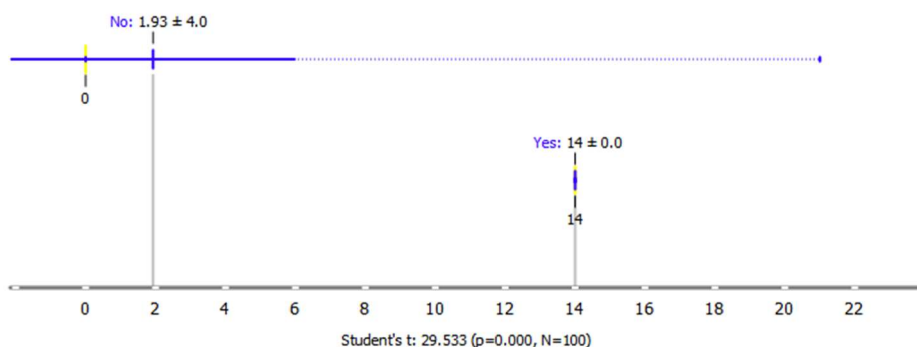
23000	21000	31000
-------	-------	-------

 Podpora tohoto typu sousedství nabývá v rámci shluku průměrné hodnoty  $35 \% \pm 3,0$ .



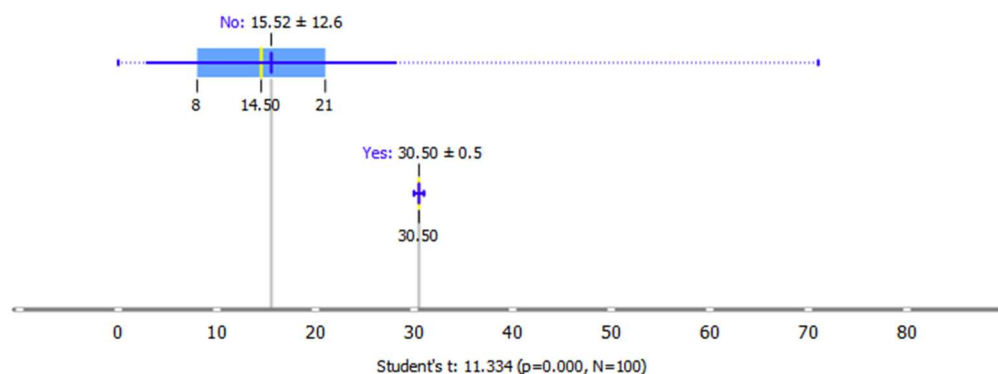
Obrázek 70 FS orné půdy (21000), pastvin (23000) a lesů (31000).

Centrum města je typické dvěma kombinacemi sousedství využití území. První z nich obsahuje **nesouvislou málo hustou městskou zástavbu (11230) v kombinaci s průmyslovými, komerčními a veřejnými plochami (12100) a sportovišti (14200)**. Průměrná podpora sady je 14 %. U ostatních měst je podpora nižší a to 1,93 % ± 4,0. Studentův t-test i hodnota p ukazují na významnou statistickou významnost rozdílů průměrů (Obrázek 71).



Obrázek 71 FS nesouvislé málo husté městské zástavby (11230), průmyslových, komerčních a veřejných ploch (12100) a sportovišť (14200).

Druhou z nich je sousedství **nesouvislé středně husté městské zástavby (11220) a nesouvislé málo husté městské zástavby (11230)**. Tato sada má v průměru podporu 30,5 % ± 0,5 (Obrázek 72).



Obrázek 72 FS nesouvislé středně husté městské zástavby (11220) a nesouvislé málo husté městské zástavby (11230).