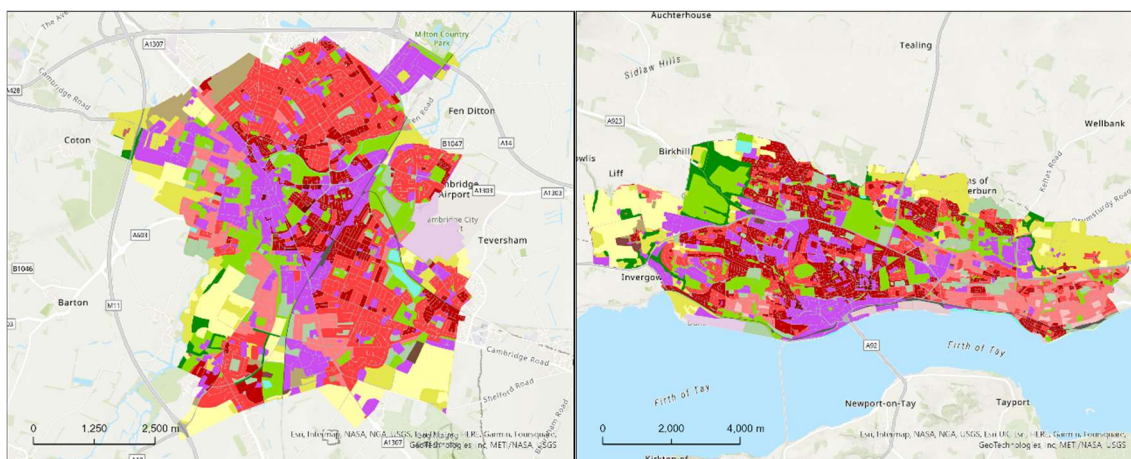


5.3.6 Cambridge (UK), Dundee City (UK) – C6

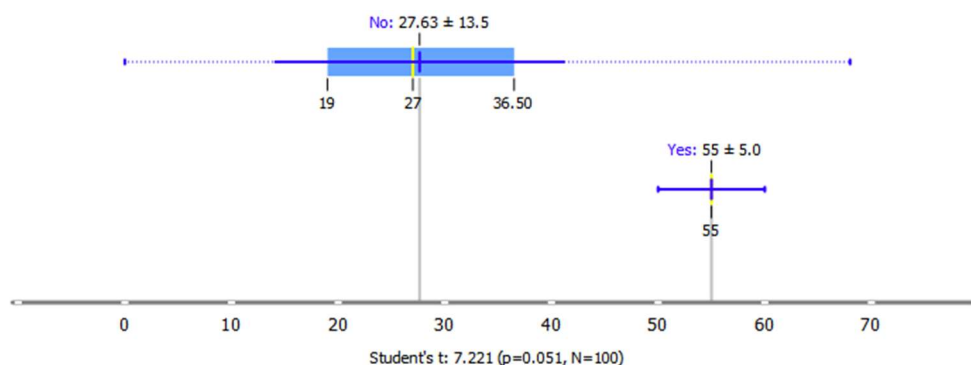
Cambridge je univerzitní město v Anglii, ležící v hrabství Cambridgeshire na řece Cam. Město má přibližně 130 000 obyvatel a je známé díky svému významu v oblasti vzdělání a výzkumu. Univerzita v Cambridge je jednou z nejstarších a nejuznávanějších v Evropě. Město je plné historických budov, jako je například katedrála svatého Jana Evangelisty a univerzitní knihovna. Cambridge je také oblíbeným turistickým cílem, především díky svým krásným parkům a zahradám. **Dundee City** je město v severovýchodním pobřežním regionu Skotska. Město má přibližně 150 000 obyvatel a je čtvrtým největším městem ve Skotsku. Dundee má bohatou historii, která sahá až do 12. století, a v minulosti bylo důležitým přístavem a centrem textilního průmyslu. Dnes je Dundee významným centrem výzkumu a vzdělání, s univerzitou Dundee. Dundee se také nachází na úpatí kopce Law.



Obrázek 64 Náhled – vlevo Cambridge (UK), vpravo Dundee City (UK) (zdroj: UA 2018).

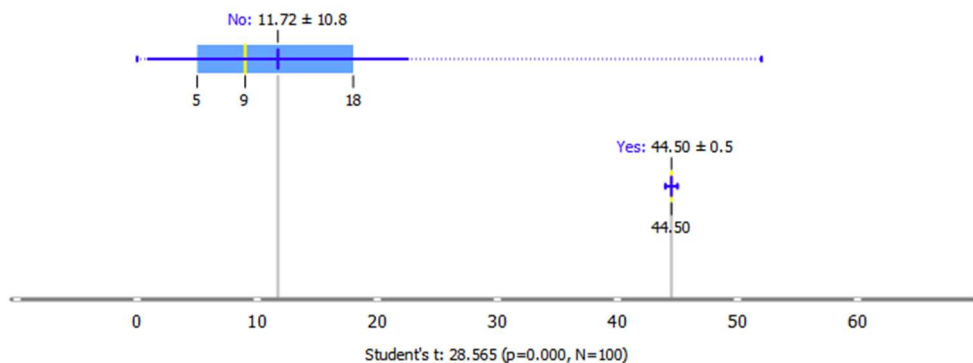
Tato města se opět vyznačují typickou britskou **nesouvislou středně hustou zástavbou (11220)** v kombinaci s **nesouvislou hustou městskou zástavbou (11210)**.

11220 **11210** Ve městě Cambridge má tato sada podporu 50 % a v Dundee City 60 %. Průměrná hodnota podpory v rámci shluku je 55 %. U ostatních měst v rámci sady 100 evropských měst je podpora tohoto pravidla v průměru 27,63 % (Obrázek 65). Hodnota Studentova t-testu 7,221 ukazuje, že mezi průměry obou srovnávaných skupin je rozdíl, který je statisticky významný. Hodnota p je 0,051.



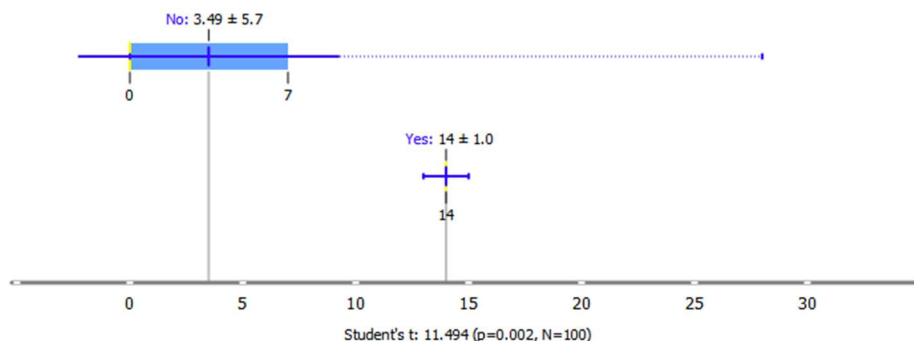
Obrázek 65 FS nesouvislé husté městské zástavby (11210) a nesouvislé středně husté městské zástavby (11220)

Další frekventovanou sadou, kterou se města ve shluku odlišují je sousedství nesouvislé středně husté zástavby (11220) a městské zeleně (14100). 11220 14100
 Průměrná podpora pravidla je 44,5 % ± 0,5. U ostatních měst je podpora významně nižší s průměrem 11,72 % ± 10,8. Hodnota Studentova t-testu nabývá hodnoty 28,565 a hodnota p 0,000 což poukazuje na statisticky významnou odlišnost průměrných hodnot (Obrázek 66).



Obrázek 66 FS nesouvislé středně husté zástavby (11220) a městské zeleně (14100).

Druhou obdobnou frekventovanou sadou sousednosti je kombinace nesouvislé málo husté městské zástavby (11230) se sportovišti (14200). 14200 11230
 Průměrná podpora pravidla nabývá hodnoty 14 % ± 1,0. Zbývající města mají podporu sady nižší v průměru 3,49 % ± 5,7 (Obrázek 67).



Obrázek 67 FS nesouvislé málo husté městské zástavby (11230) se sportovišti (14200).