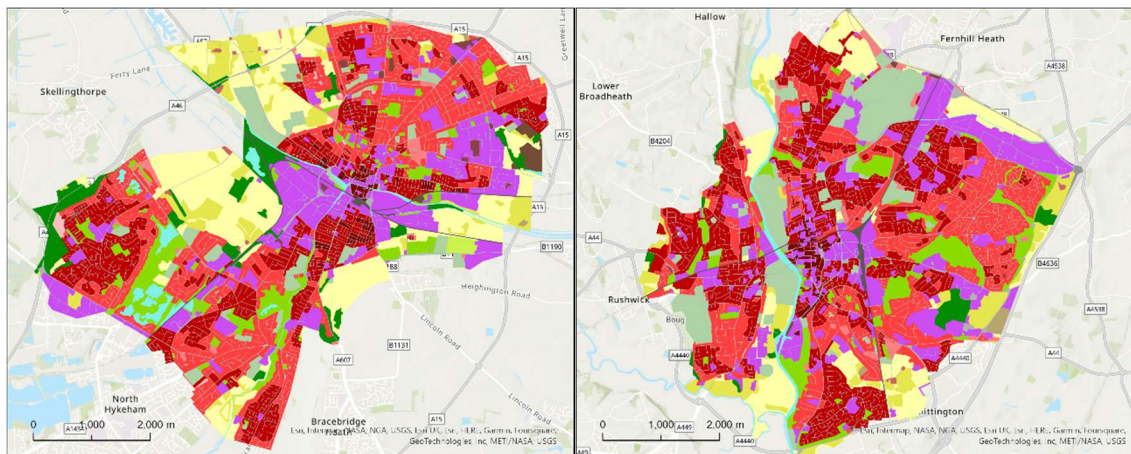


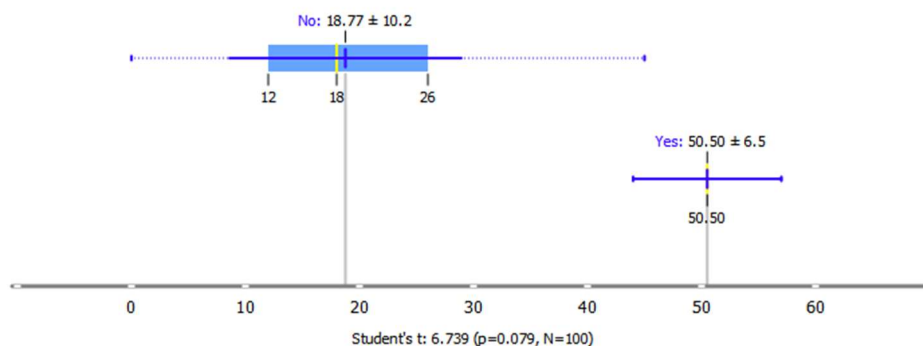
5.3.5 Lincoln (UK), Worcester (UK) – C5

Další skupinou podobných měst nalezených pomocí hierarchického shlukování je dvojice britských měst Lincoln a Worcester. **Lincoln** je historické město v centrální Anglii s populací přibližně 100 000 obyvatel. Je to významné kulturní a turistické centrum s množstvím historických památek. **Worcester** je historické město v Anglii, ležící na řece Severn v hrabství Worcestershire. Město má přibližně 100 000 obyvatel a je známé svou bohatou historií a kulturou.



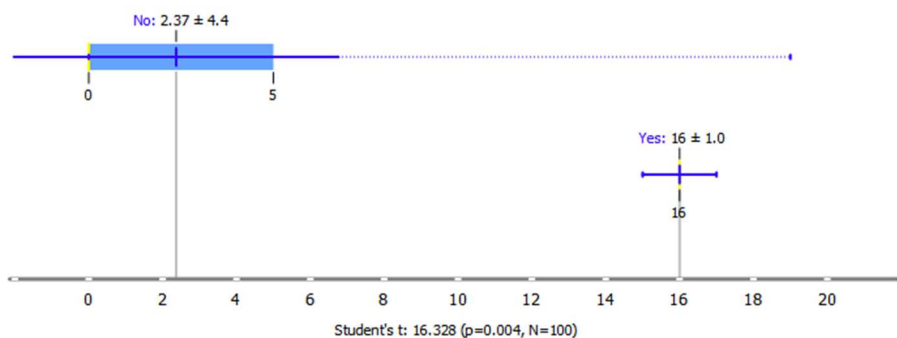
Obrázek 60 Náhled – vlevo Lincoln (UK), vpravo Worcester (UK) (zdroj: UA 2018).

Vyznačují se typickou britskou **nesouvislou středně hustou zástavbou (11220) v kombinaci s nesouvislou hustou městskou zástavbou (11210) a průmyslovými, komerčními a veřejnými plochami (12100)**. 11210 12100 11220 Ve městě Worcester má tato sada podporu 57 % a v Lincolnu 44 %. Průměrná hodnota podpory v rámci shluku je 50,5 %. U ostatních měst v rámci sady 100 evropských měst je podpora tohoto pravidla v průměru 18,77 (Obrázek 61). Hodnota Studentova t-testu 6,739 ukazuje, že mezi průměry obou srovnávaných skupin je rozdíl, který je statisticky významný. Hodnota p rovna 0,079 naznačuje, že rozdíl mezi průměry je statisticky významný.



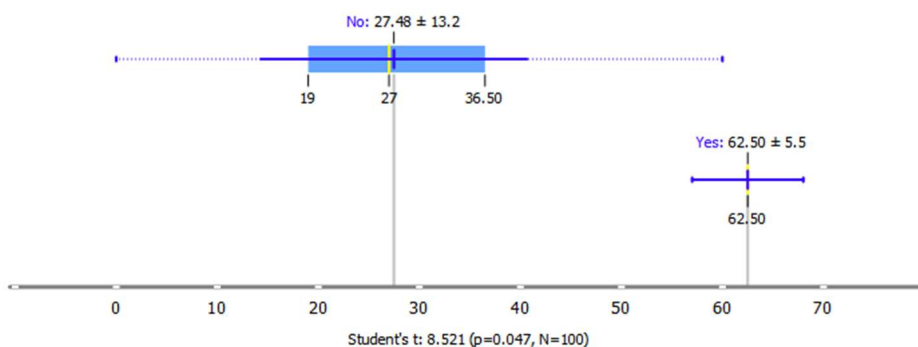
Obrázek 61 FS nesouvislé husté městské zástavby (11210), nesouvislé středně husté zástavby (11220) a průmyslových, komerčních a veřejných ploch (12100).

Významně se tato dvojice měst odlišuje od ostatních přítomností frekventované sady sousedství **nesouvislé středně husté zástavby (11220) s městskou zelení (14100) a sportovišti (14200)** 11220 14100 14200 . Průměrná podpora této sady je 16 % ± 1,0. Průměrná podpora napříč ostatními městy je 2,37 % ± 4,4. Studentův t-test s hodnotou 16,328 a hodnota p 0,004 indikuje statistickou významnost této sady (Obrázek 62).



Obrázek 62 FS nesouvislé středně husté městské zástavby (11220) s městskou zelení (14100) a sportovišti (14200)

Razantně zastoupenější je frekventovaná sada sousednosti nesouvislé husté městské zástavby (11210) a nesouvislé středně husté městské zástavby (11220). 11210 11220 Průměrná podpora pravidla v rámci datasetu je 62,5 % ± 5,5. Průměrná podpora sady u ostatních měst je 27,48 % ± 13,2.



Obrázek 63 FS nesouvislé husté městské zástavby (11210) a nesouvislé středně husté městské zástavby (11220).