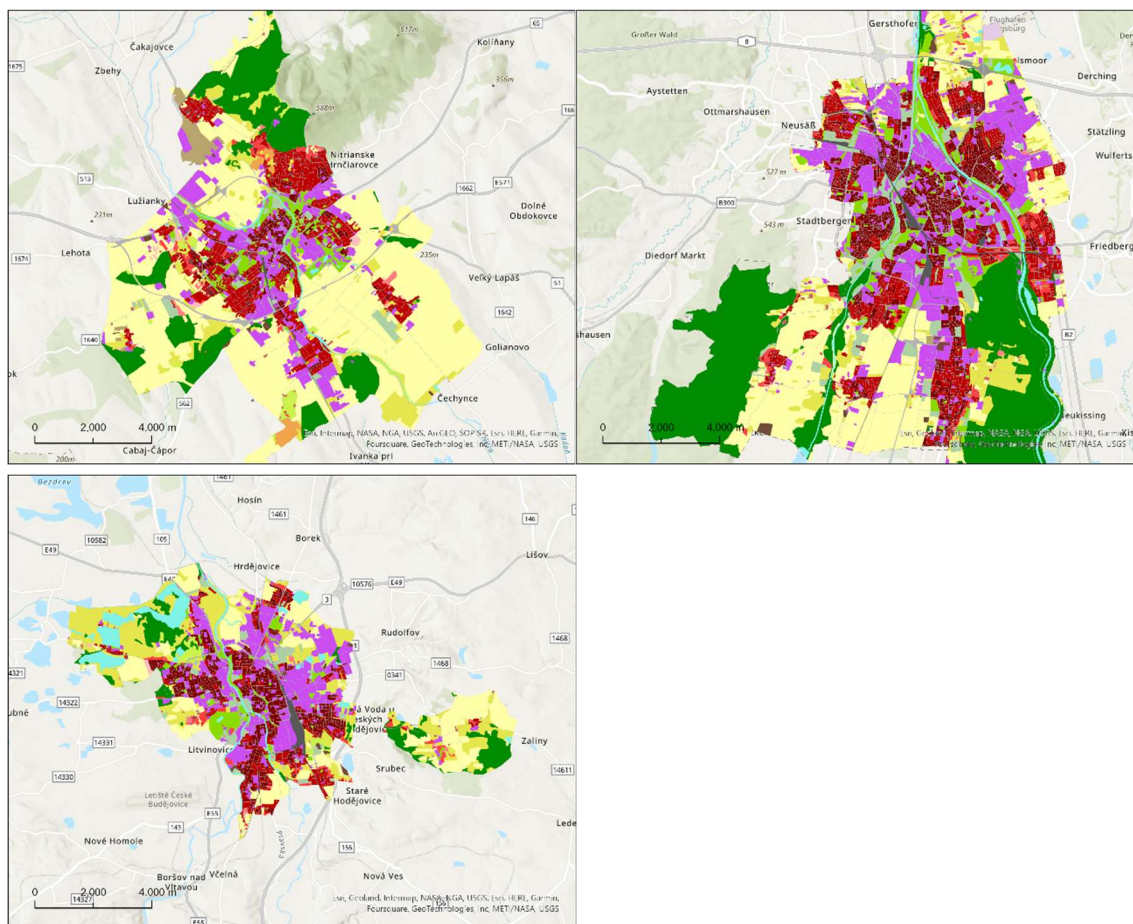


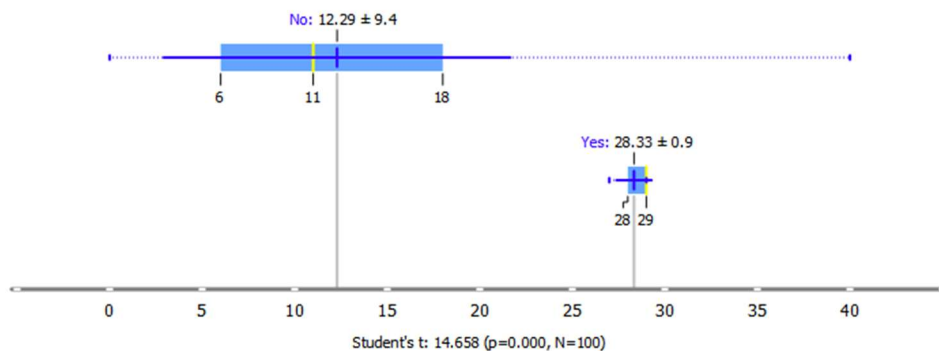
5.3.2 Nitra (SK), České Budějovice (CZ), Augsburg (DE) – C2

Nitra je město v západním Slovensku, ležící na břehu řeky Nitra. Město má přibližně 80 000 obyvatel a je to významné kulturní a hospodářské centrum regionu. Mezi nejvýznamnější památky patří Nitrianský hrad a historické centrum města. **České Budějovice** jsou město v jižních Čechách, ležící na břehu řeky Vltavy. Město má přibližně 100 000 obyvatel a je to významné hospodářské a kulturní centrum regionu. České Budějovice jsou také známé svým pivem, Budějovickým Budvarem, které je exportováno do celého světa. **Augsburg** je město v jižním Německu, ležící na řece Lech. Město má přibližně 300 000 obyvatel a je to významné kulturní a hospodářské centrum regionu. Augsburg je známý svou dlouhou historií a mnoha památkami. Město je také důležitým průmyslovým centrem, s významnými firmami jako jsou Siemens a MAN.



Obrázek 49 Náhled – vlevo nahoře Nitra (SK), vpravo nahoře Augsburg, vlevo dole České Budějovice (zdroj: UA 2018).

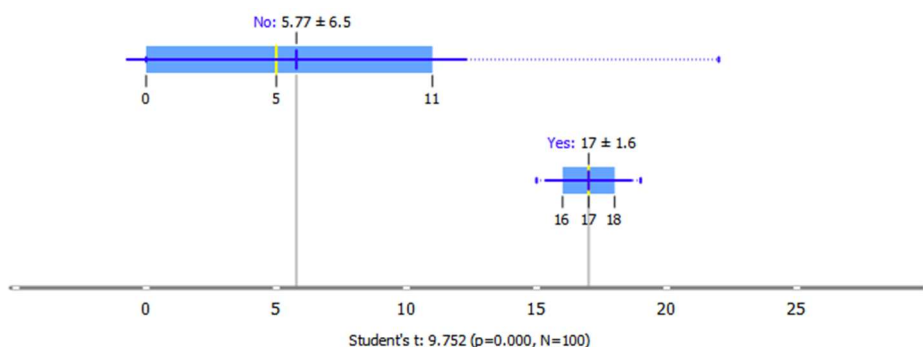
Centra měst se vyznačují mozaikou vyznačující se sousedností souvislé husté městské zástavby (11100), **průmyslových, komerčních a veřejných ploch (12100) a městské zeleně (14100)**. 12100 11100 14100 Ve městě Nitra má tato sada podporu 29 %, v Augsburgu má podporu 29 % a v Český Budějovicích 27 %. Průměrná hodnota podpory v rámci shluku je 28,33 % ± 0,9. U ostatních měst v rámci sady 100 evropských měst je podpora tohoto pravidla v průměru 12,29 % ± 9,4 (Obrázek 50). Hodnota Studentova t-testu 14,658 ukazuje, že mezi průměry obou srovnávaných skupin je značný rozdíl, který je statisticky významný. Hodnota p rovna 0,000 naznačuje, že rozdíl mezi průměry je vysoce statisticky významný.



Obrázek 50 FS souvislé husté městské zástavby (11100), průmyslové, komerční a veřejné plochy (12100) a veřejné zeleně (14100).

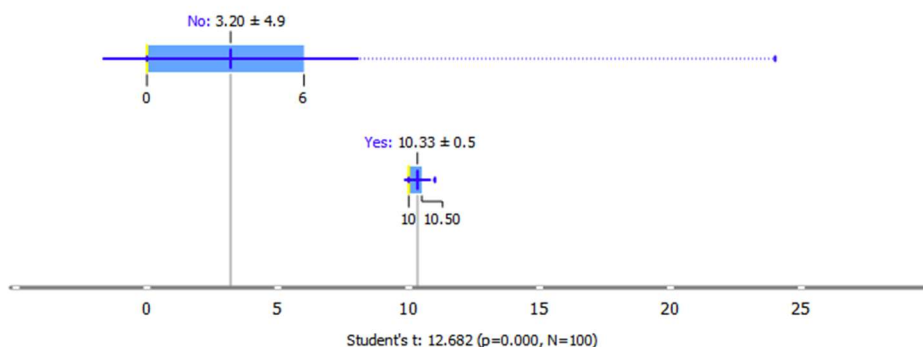
V okolí centra města se nachází v sousedství **souvislá hustá městská zástavba (11100) s nesouvislou hustou městskou zástavbou (11210) a sportovišti (14200)**.

11100 **11210** **14200** Průměrná podpora pravidla v rámci shluku je 17 % ± 1,6 (Obrázek 51).



Obrázek 51 FS souvislé husté městské zástavby (11100), nesouvislé husté městské zástavby (11210) a sportoviště (14200).

Poměrně časté je sousedství **14100** **50000** **městské zeleně (14100) s vodní plochou (50000)**, které se vyskytuje v rámci shluku s průměrnou podporou 10,33 % ± 0,5 (Obrázek 52). Centrem měst prochází vodní toky v jejichž blízkosti je městská zeleň.



Obrázek 52 FS městské zeleně (14100) a vodní plochy (50000).