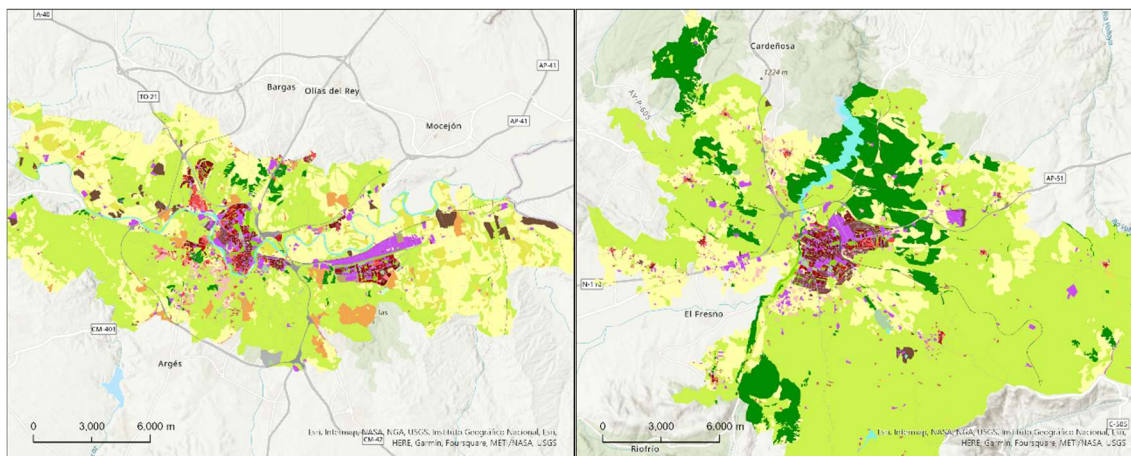


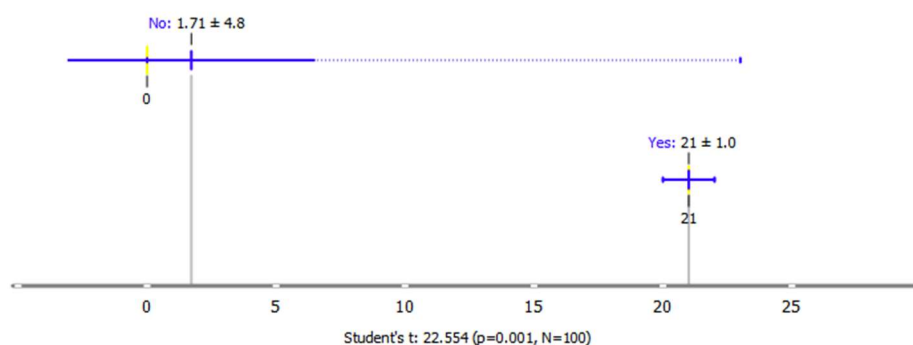
5.3.11 Toledo (ES), Avila (ES) – C11

Toledo a Ávila jsou dvě historická města nacházející se v centrální části Španělska. **Toledo** je hlavní město stejnojmenné provincie a má počet obyvatel přibližně 83 000. Nachází se na kopci nad řekou Tajo a je známé pro své historické památky. Toledo je také důležitým kulturním centrem Španělska a má mnoho festivalů a slavností. **Ávila** je menší město s počtem obyvatel přibližně 57 000 a nachází se asi 100 kilometrů západně od Madridu. Město je obehnané gotickými hradbami, které jsou jedním z nejvýznamnějších symbolů města.



Obrázek 85 Náhled – vlevo Toledo (ES), vpravo Avila (ES) (zdroj: UA 2018).

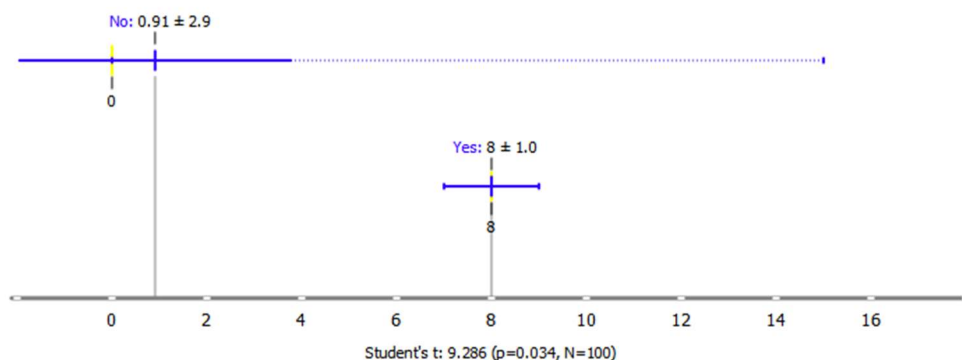
Okolí obou španělských měst je typicky pokryto územím s bylinnou vegetací (32000). První frekventovanou sadou sousednosti je kombinace **průmyslových, komerčních a veřejných ploch (12100), orné půdy (21000) a území s bylinnou vegetací (32000)**. Tato sada se vyskytuje v rozšířeném centru města či mimo centrum. Průměr je roven $21\% \pm 1$, zatímco ostatní města $1,17\% \pm 4,8$. Studentův t-test s hodnotou 22,554 a p hodnotou 0,000 značí, že se jedná o významnou odlišnost v průměru (Obrázek 86).



Obrázek 86 FS průmyslových, komerčních a veřejných ploch (12100), orné půdy (21000) a území s bylinnou vegetací (32000).

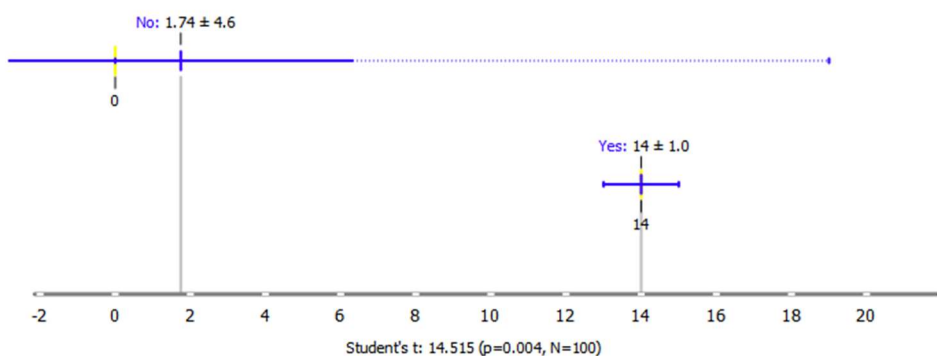
Další frekventovanou sadou je kombinace **souvislé husté městské zástavby (11100) průmyslových, komerčních a veřejných ploch (12100) a území s bylinnou vegetací (32000)**. Přítomnost této sady vypovídá o přechodu hustě zastavěného centra města do okolní vegetace. Průměr v této sadě s hodnotou $8\% \pm 1$ je

vyšší než průměr ostatních měst, který je $0,91 \% \pm 2,9$. Hodnota Studentova t-testu je 9,286, p hodnota je 0,034 (Obrázek 87).

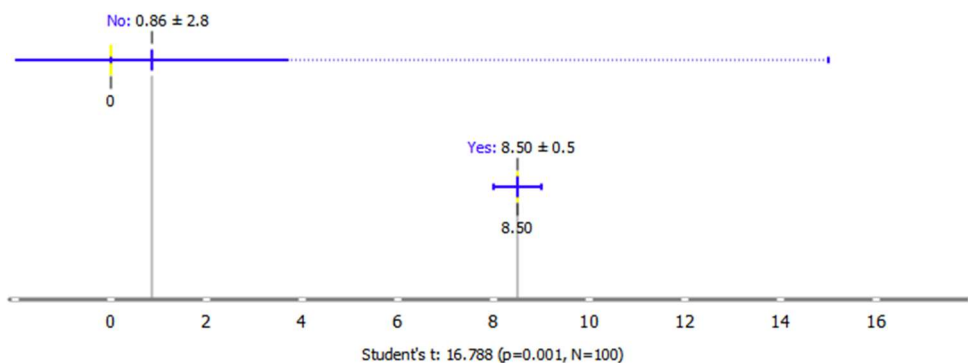


Obrázek 87 FS souvislé husté městské zástavby (11100), průmyslových, komerčních a veřejných ploch (12100) a území s bylinnou vegetací (32000)

Dalšími zajímavými frekventovanými sadami je sousednost **území s bylinnou vegetací (32000) s nesouvislou málo hustou městskou zástavbou (11230)** 32000 11230 **či s izolovanými stavbami (13400)** . 32000 11300 Toto sousedství nastává v oblastech mimo centrum města. V prvním případě se jedná o průměrnou podporu $14 \% \pm 1$ (Obrázek 88). V druhém případě $8,5 \% \pm 0,5$ (Obrázek 89). V obou případech je průměrná hodnota v ostatních městech nižší. Studentův t-test s hodnotami 14,515 a 16,788 s p hodnotami pod 0,005 značí o statistické významnosti odlišnosti průměrů.



Obrázek 88 FS nesouvislé málo husté městské zástavby (11230) a území s bylinnou vegetací (32000).



Obrázek 89 FS izolovaných staveb (13400) a území s bylinnou vegetací (32000).