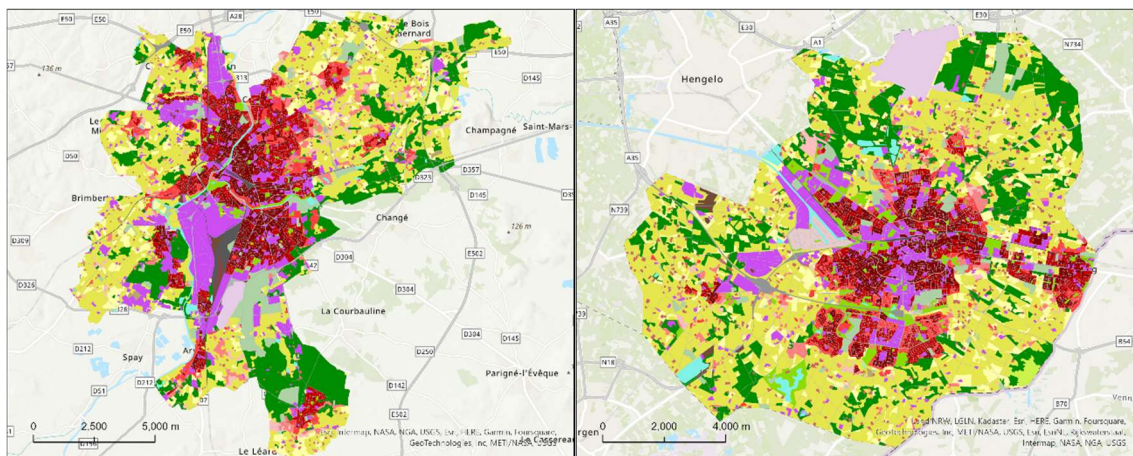


### 5.3.10 Le Mans (FR), Enschede (NL)– C10

**Enschede** je město na východě Nizozemska s populací přibližně 160 000 obyvatel. Je to významné průmyslové centrum a také kulturní a vzdělávací středisko, díky místní univerzitě a technické vysoké škole. **Le Mans** je město v západní Francii s populací přibližně 150 000 obyvatel. Je to významné průmyslové a obchodní centrum a také turistická destinace, díky slavnému závodu 24 hodin Le Mans a mnoha historickým památkám, jako je katedrála a hrad. Město má bohatou historii, která sahá až do římských dob.

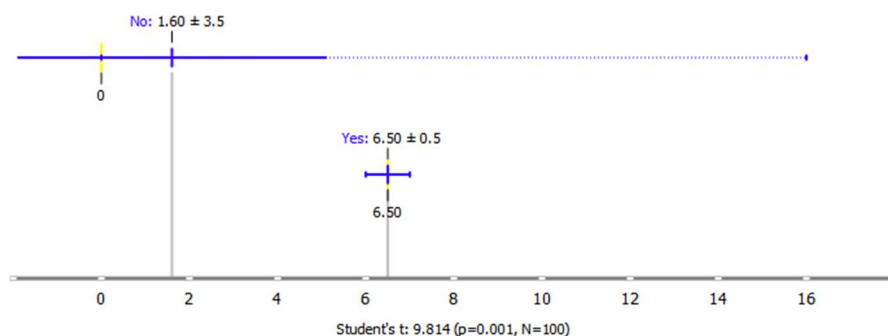


Obrázek 81 Náhled – vlevo Le Mans (FR), vpravo Enschede (NL) (zdroj: UA 2018).

Poměrně netypickou je kombinace sousednosti **průmyslových, komerčních a veřejných ploch (12100)**, **izolovaných staveb (11300)** a **lesa (31000)**. Tento druh sousedství 

12100	31000	11300
-------	-------	-------

 se nachází v rurálních oblastech přilehajícím k lesům. Průměrná podpora sady činí  $6,5 \% \pm 0,5$  (Obrázek 82).



Obrázek 82 FS průmyslových, komerčních a veřejných ploch (12100), izolovaných staveb (11300) a lesa (31000).

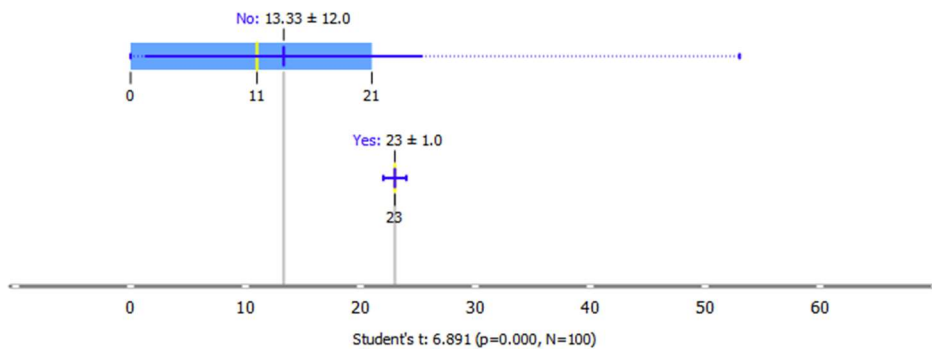
Častou kombinací v rámci tohoto shluku byla kombinace **pastvin (23000)** s **nesouvislou málo hustou městskou zástavbou (11230)**, 

23000	11230
-------	-------

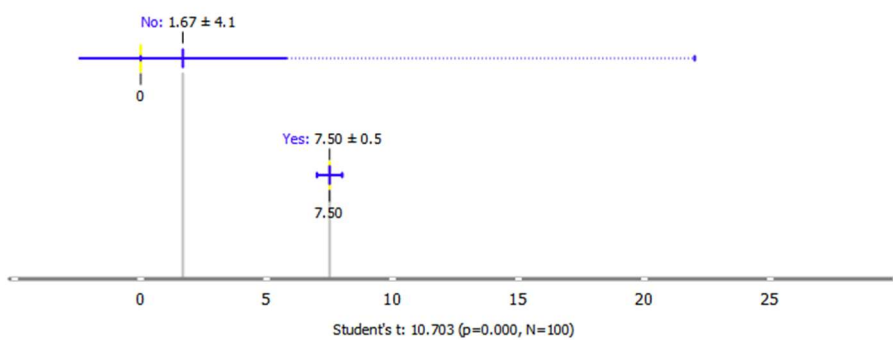
 popřípadě doplněná o **izolované stavby (11300)**. 

23000	11300	11230
-------	-------	-------

 U obou sad je průměrná hodnota podpory vyšší než u ostatních měst. Podpory činí 23 % a  $7,5 \% \pm 0,5$ .



Obrázek 83 FS nesouvislé málo husté zástavby (11230) a pastvin (23000).



Obrázek 84 FS nesouvislé málo husté zástavby (11230), izolovaných staveb (11300) a pastvin (23000).