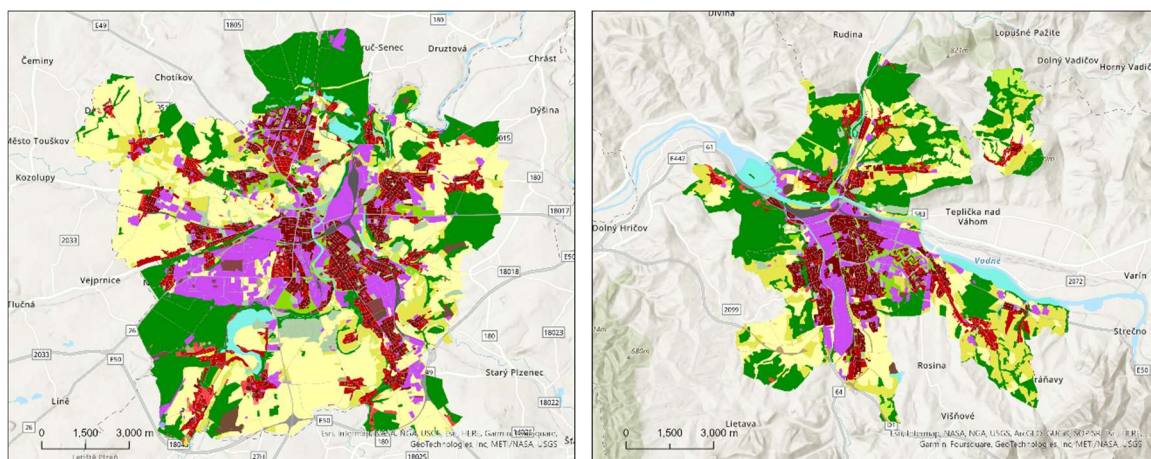


### 5.3.1 Plzeň (CZ), Žilina (SK) – C1

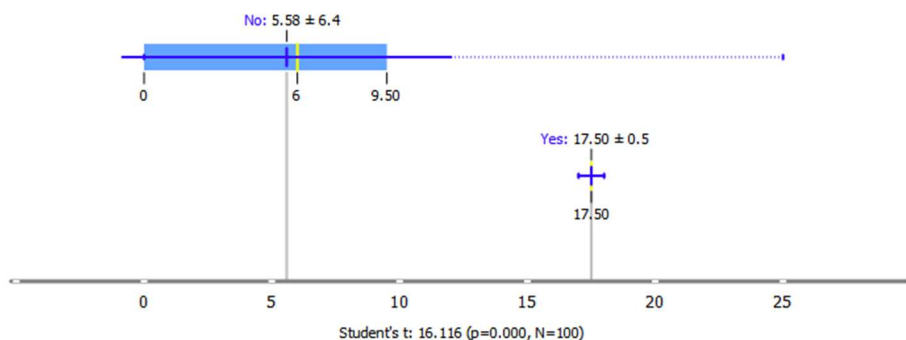
**Plzeň** je město ležící v západních Čechách, v blízkosti řeky Radbuzy a Berounky. Je to čtvrté největší město v České republice s počtem obyvatel přes 170 000. Plzeň je historicky významná jako centrum pivovarnictví. Město je také známé svými historickými památkami. Plzeň je důležitým průmyslovým a obchodním centrem regionu. **Žilina** je město v severním Slovensku, ležící v údolí řeky Váhu. Město má přibližně 80 000 obyvatel. Je to důležité průmyslové město s dlouhou historií a mnoha kulturními památkami. Žilina je také důležitým dopravním uzlem, s dálnicí D1 a železniční tratí spojující město s ostatními částmi Slovenska a Polska. Město je také výchozím bodem pro výlety do slovenských hor.



Obrázek 45 Náhled – vlevo Plzeň (CZ) a vpravo Žilina (SK) (zdroj: data UA 2018).

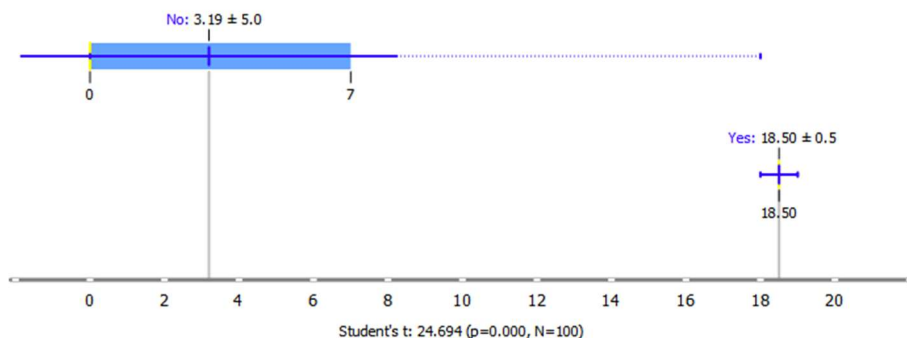
Centra měst se vyznačují souvislou hustou městskou zástavbou (11100), **průmyslovými, komerčními a veřejnými plochami (12100) a sportovišti (14200)**.

**11100 12100 14200** Ve městě Plzeň má tato sada podporu 18 % a v Žilině 17 %. Průměrná hodnota podpory v rámci shluku je 17,5 %. U ostatních měst v rámci sady 100 evropských měst je podpora tohoto pravidla v průměru  $5,58 \pm 6,4$  (Obrázek 46). Hodnota Studentova t-testu 16,116 ukazuje, že mezi průměry obou srovnávaných skupin je velký rozdíl, který je statisticky významný. Absolutní hodnota t-hodnoty je velká, což naznačuje, že rozdíl mezi průměry pravděpodobně není způsoben pouze náhodou. Hodnota p rovna 0,000 naznačuje, že rozdíl mezi průměry je vysoce statisticky významný (pozn. Orange zaokrouhluje hodnotu p na 3 desetinná místa, hodnota 0,000 neznamená, že se hodnota p rovná přesně hodnotě nula. Interpretace takové hodnoty je, že se jedná o hodnotu velmi malou, ne však nulovou).



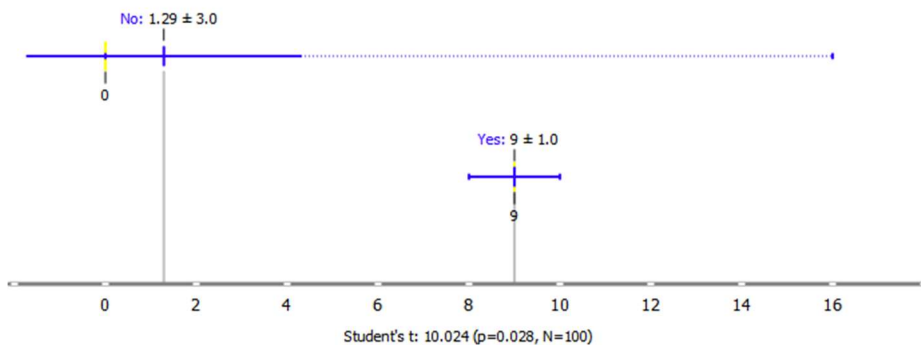
Obrázek 46 FS souvislé husté městská zástavby (11100), průmyslových, komerčních a veřejných ploch (12100) a sportoviště (14200).

Přechod z urbánního centra města do rurálního okolí se vyznačuje nesouvislou hustou městskou zástavbou (11210) přecházející v **ornou půdou (21000) a lesy (31000) nacházející se v sousedství**. 11210 21000 31000 Ve městě Plzeň má tato sada podporu 19 % a v Žilině 18 %. Průměrná hodnota podpory v rámci shluku je 18,5 %. U ostatních měst v rámci sady 100 evropských měst je podpora tohoto pravidla v průměru  $3,19 \% \pm 5,0$  (Obrázek 47). Hodnota t-testu je rovna 24,694 s hodnotou p 0,000.



Obrázek 47 FS nesouvislé husté městské zástavby (11210), orné půdy (21000) a lesa (31000).

Na území obou měst se typicky vyskytuje **vodní plocha (50000)** sousedící s **ornou půdou (21000) a lesy (31000)** 21000 31000 50000 s průměrnou podporou 9 % v rámci shluku. U ostatních měst se tato sada vyskytuje s průměrnou podporou  $1,29 \% \pm 3,0$  (Obrázek 48).



Obrázek 48 FS orné půdy (21000), lesů (31000) a vodní plochy (50000).