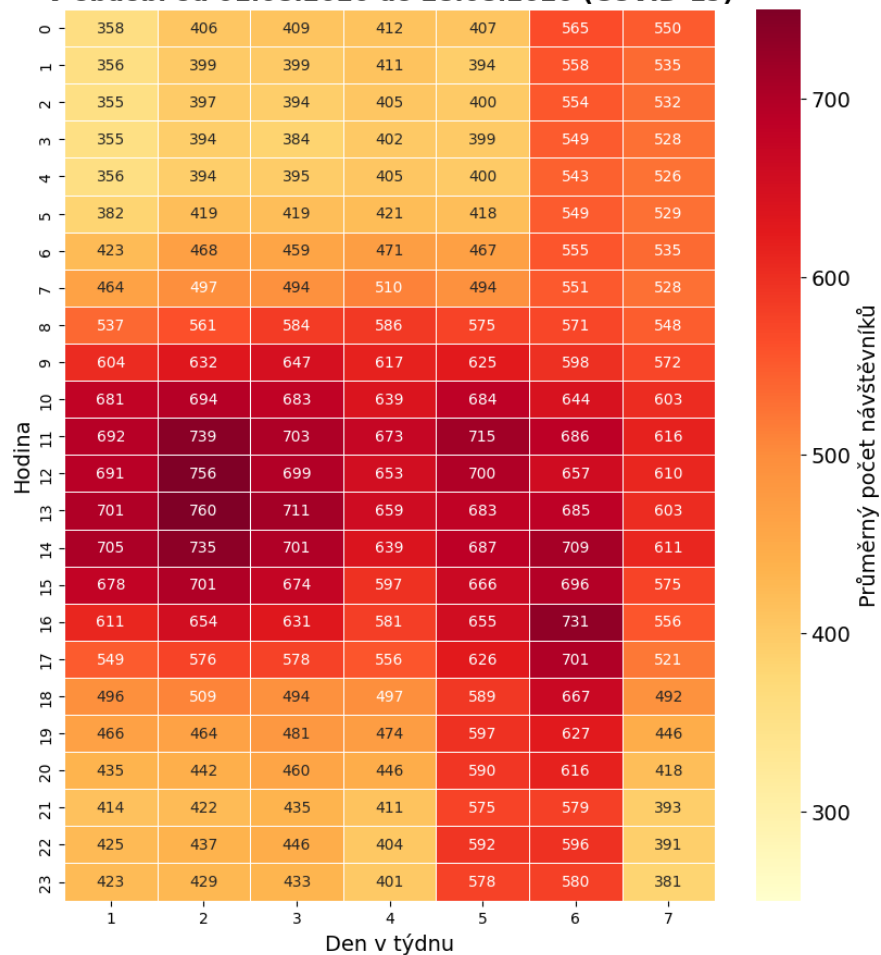
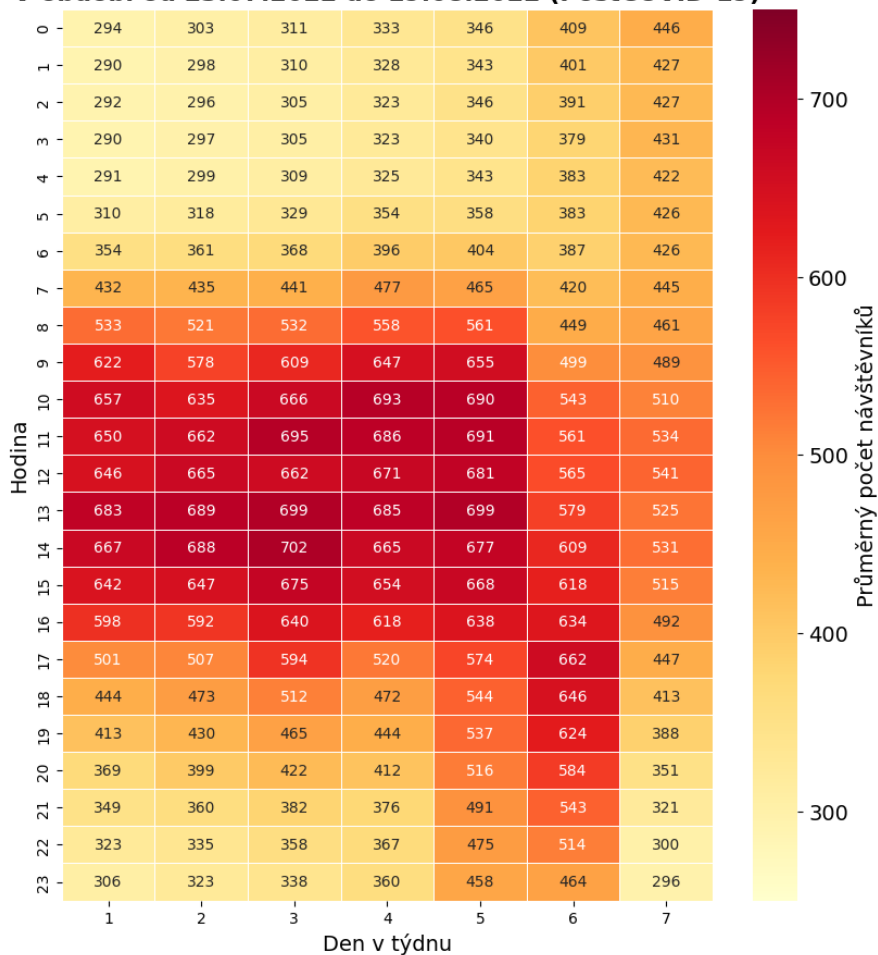


**PRŮMĚRNÝ POČET NÁVŠTĚVNÍKŮ PRO OBEC JESENÍK
V období od 01.08.2020 do 28.08.2020 (COVID-19)**

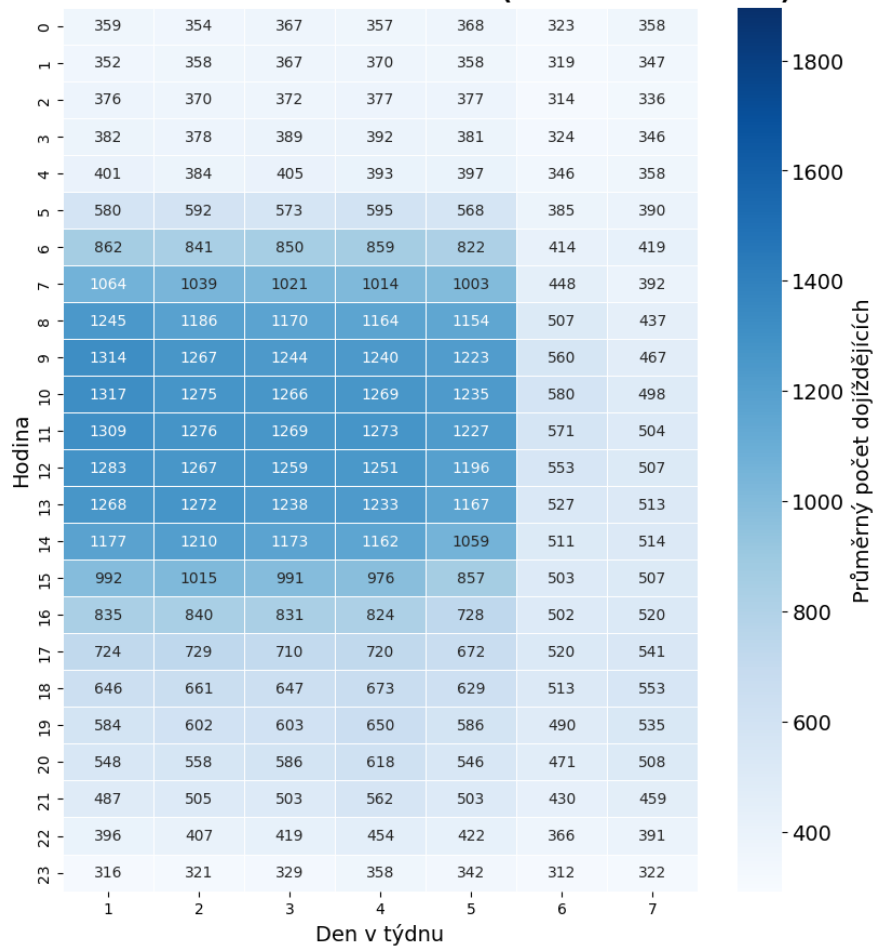


**PRŮMĚRNÝ POČET NÁVŠTĚVNÍKŮ PRO OBEC JESENÍK
V období od 23.07.2022 do 19.08.2022 (PostCOVID-19)**

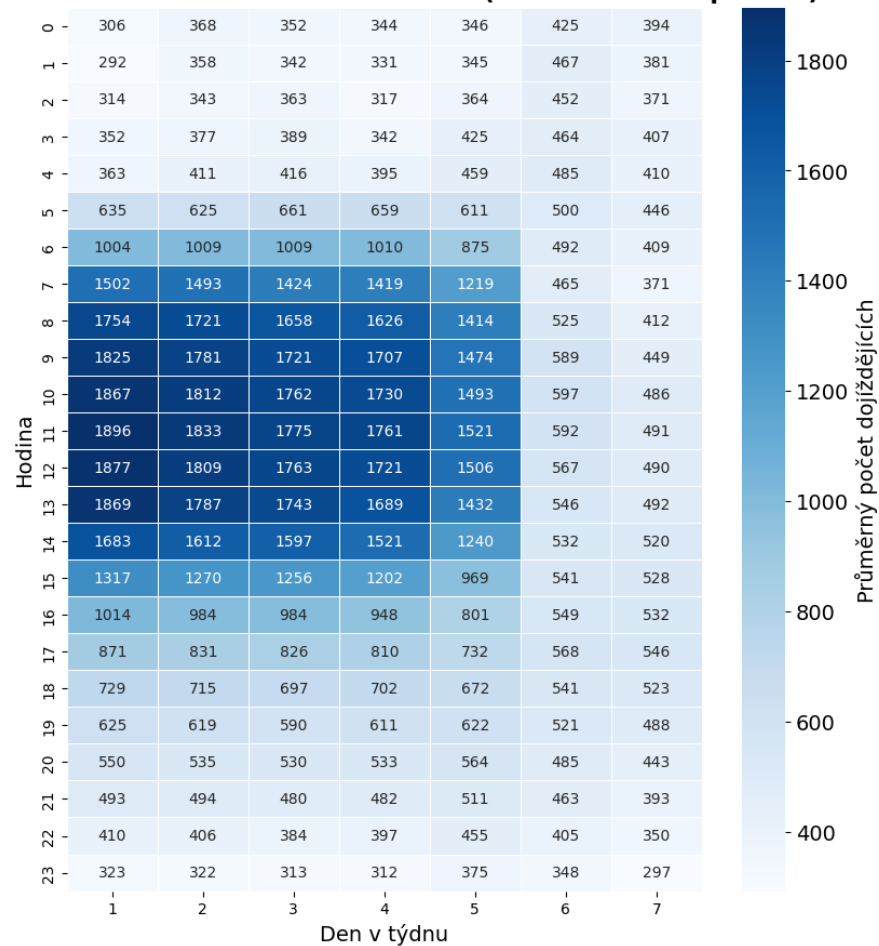


Příloha 1 Srovnávací heat-mapy: Počet návštěvníků pro obec Jeseník, období léto 2020 vs 2022, výčet hodnot z dat

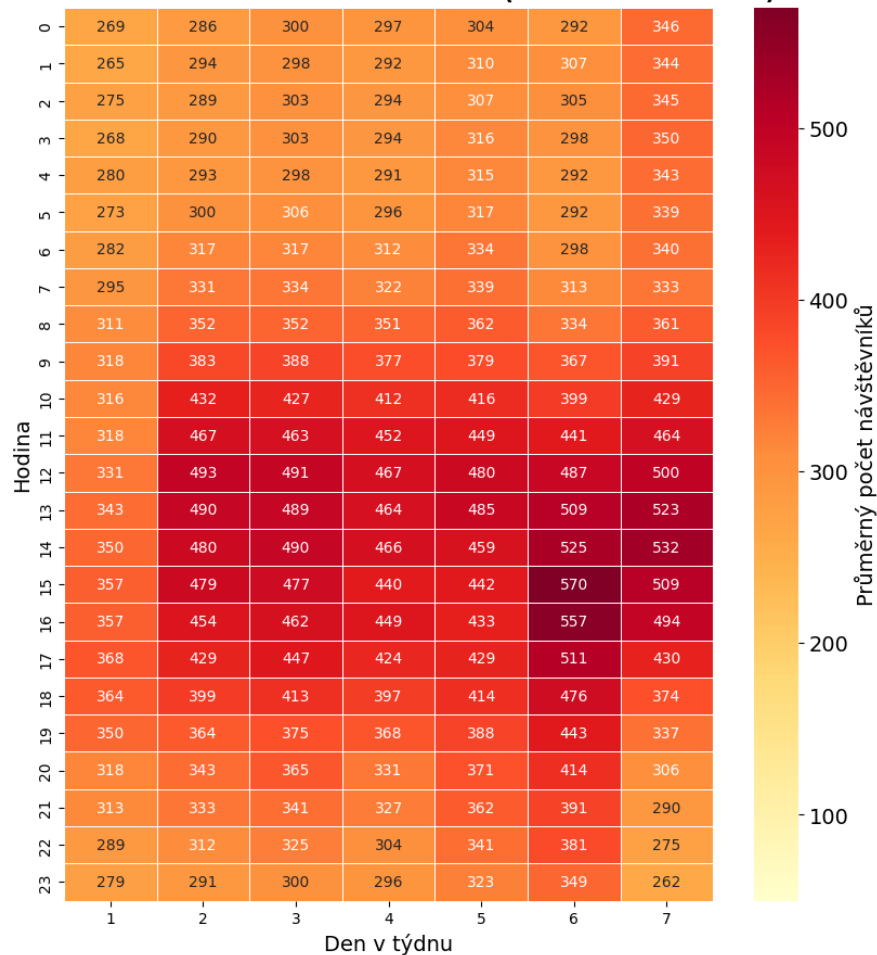
**PRŮMĚRNÝ POČET DOJÍŽDĚJÍCÍCH PRO OBEC PROSTĚJOV
v období od 23.07.2022 do 19.08.2022 (PostCOVID-19 - léto)**



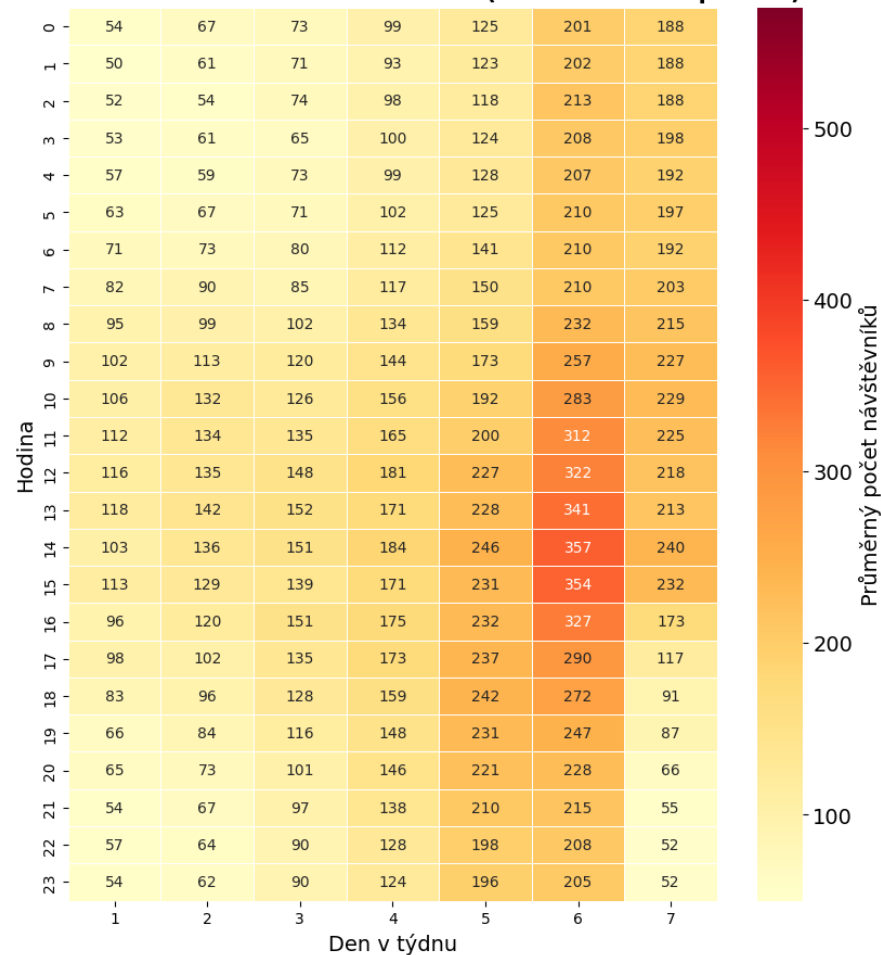
**PRŮMĚRNÝ POČET DOJÍŽDĚJÍCÍCH PRO OBEC PROSTĚJOV
V období od 10.10.2022 do 06.11.2022 (PostCOVID-19 - podzim)**



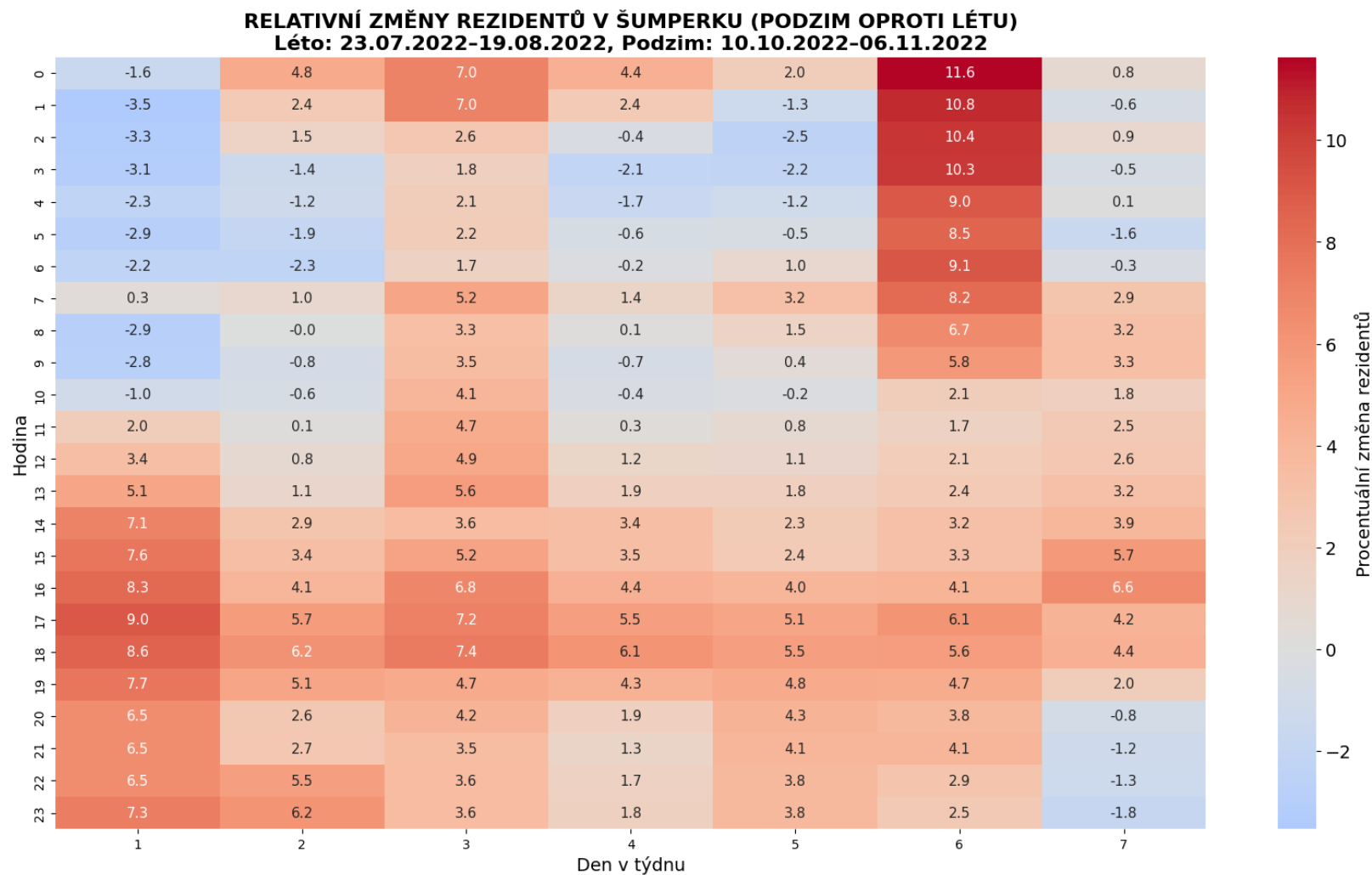
PRŮMĚRNÝ POČET NÁVŠTĚVNÍKŮ PRO OBEC VELKÉ LOSINY
V období od 23.07.2022 do 19.08.2022 (PostCOVID-19 - léto)



PRŮMĚRNÝ POČET NÁVŠTĚVNÍKŮ PRO OBEC VELKÉ LOSINY
V období od 10.10.2022 do 06.11.2022 (PostCOVID-19 - podzim)

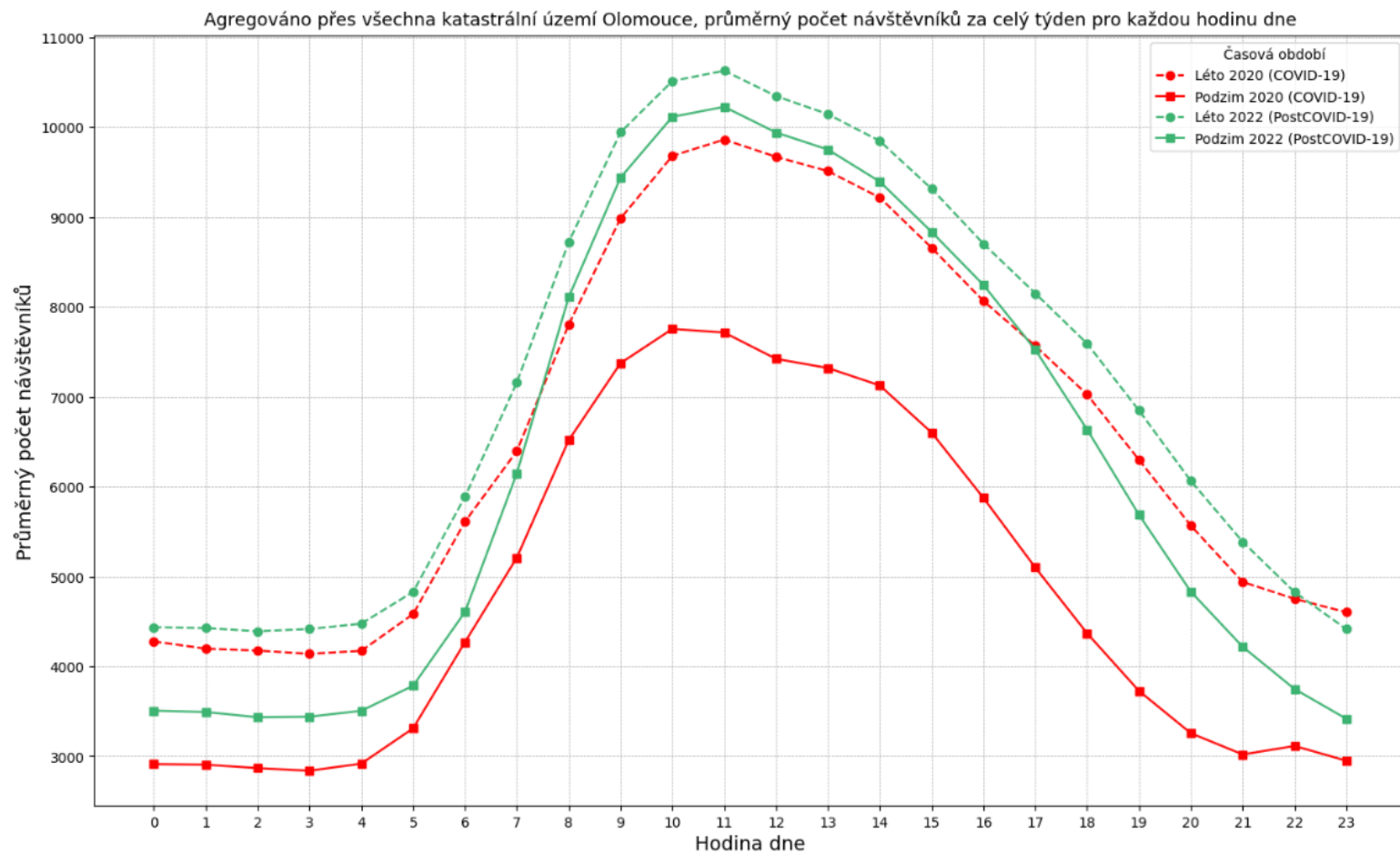


Příloha 3 Srovnávací heat-mapy: Počet návštěvníků pro obec Velké Losiny, období léto 2020 vs 2022, výčet hodnot z dat



Příloha 4 Heat-mapa: Relativní změny rezidentů v obci Šumperk, podzim oproti létu v roce 2022

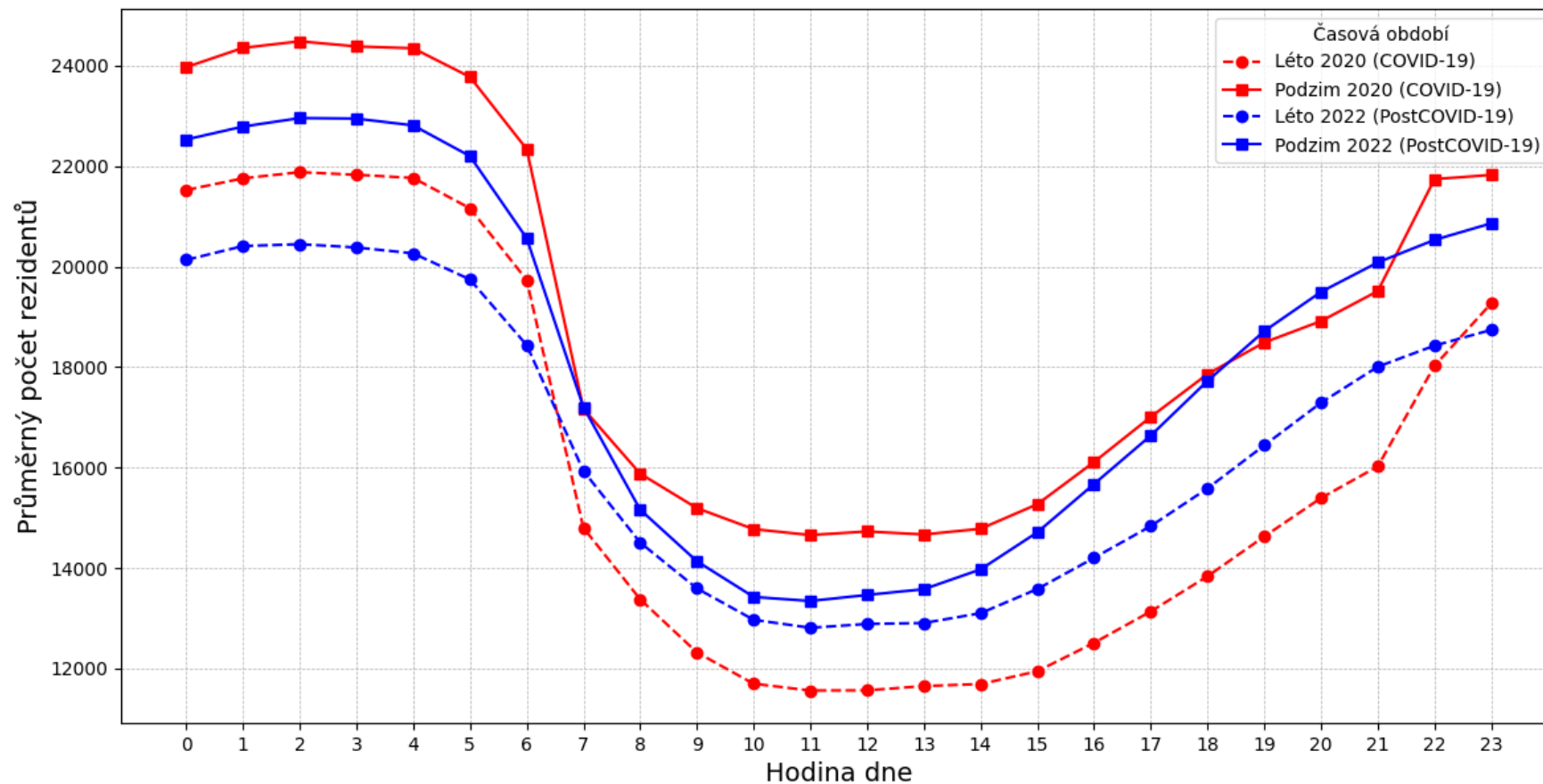
DENNÍ DYNAMIKA NÁVŠTĚVNÍKŮ V OLOMOUCI



Príloha 5 Liniový graf: Denní dynamika návštěvníků v obci Olomouc, všechna dostupná období

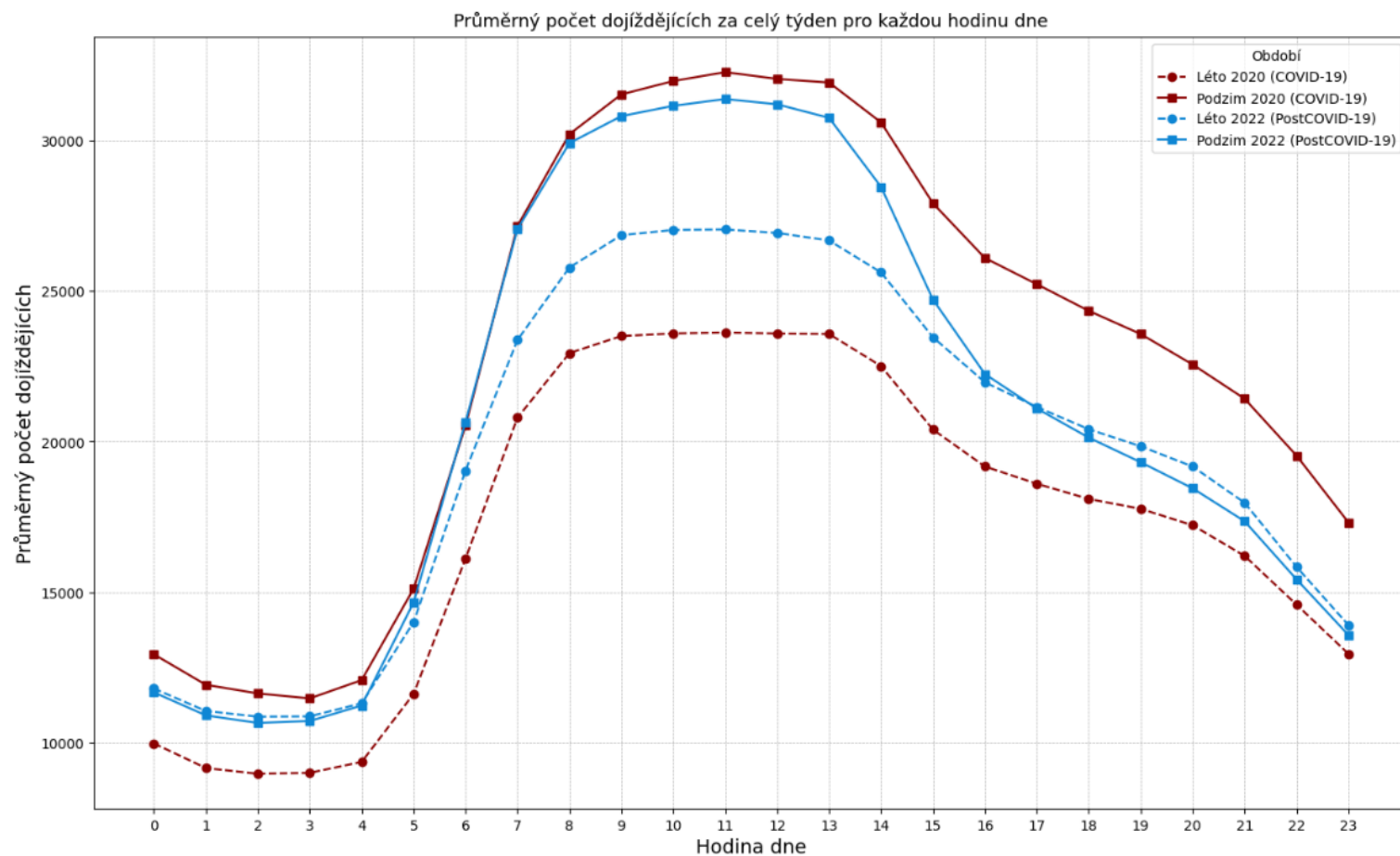
DENNÍ DYNAMIKA REZIDENTŮ V OLOMOUCI

Agregováno přes všechna katastrální území Olomouce, průměrný počet rezidentů za celý týden pro každou hodinu dne

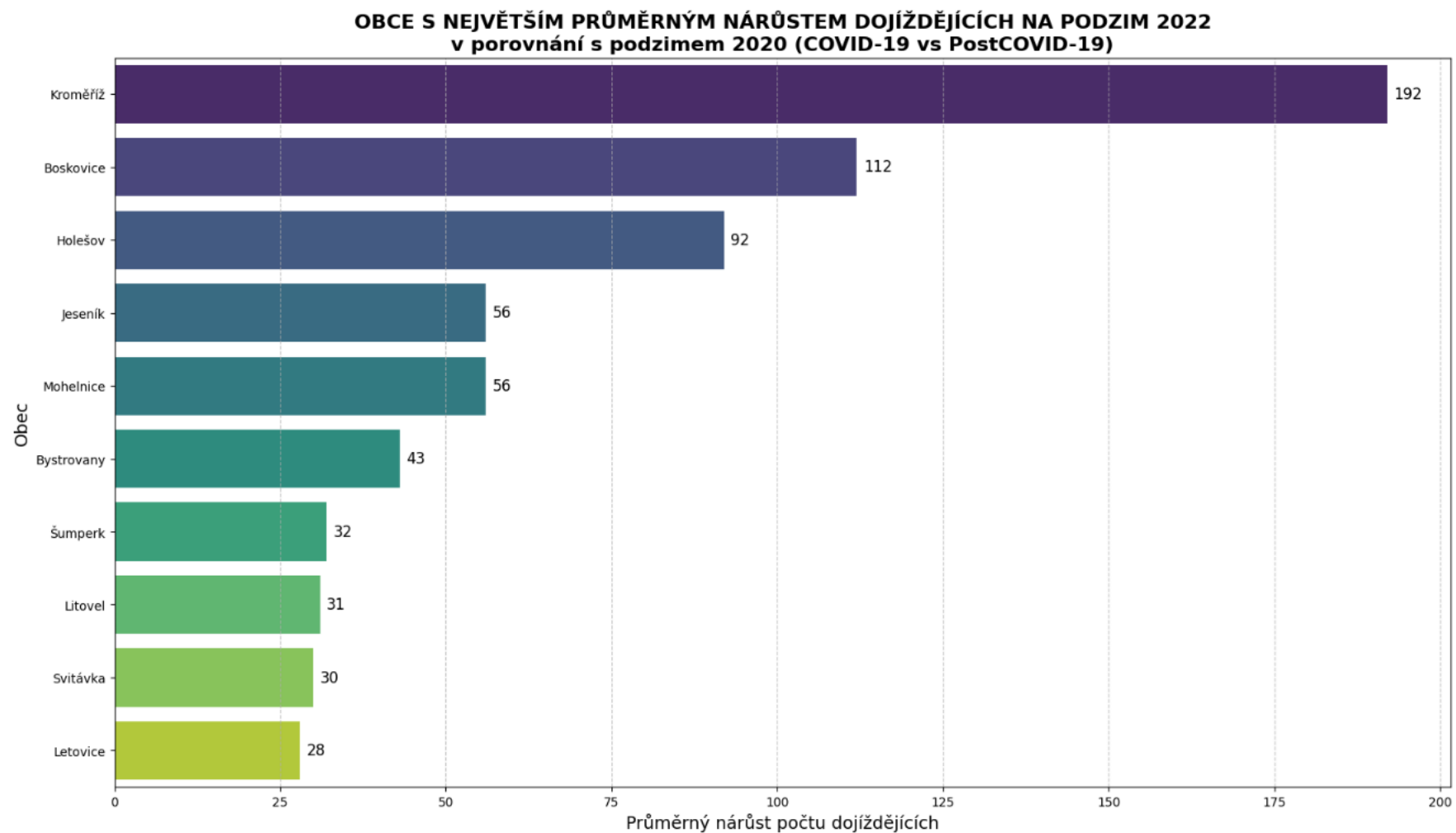


Příloha 6 Liniový graf: Denní dynamika rezidentů v obci Olomouc, všechna dostupná období

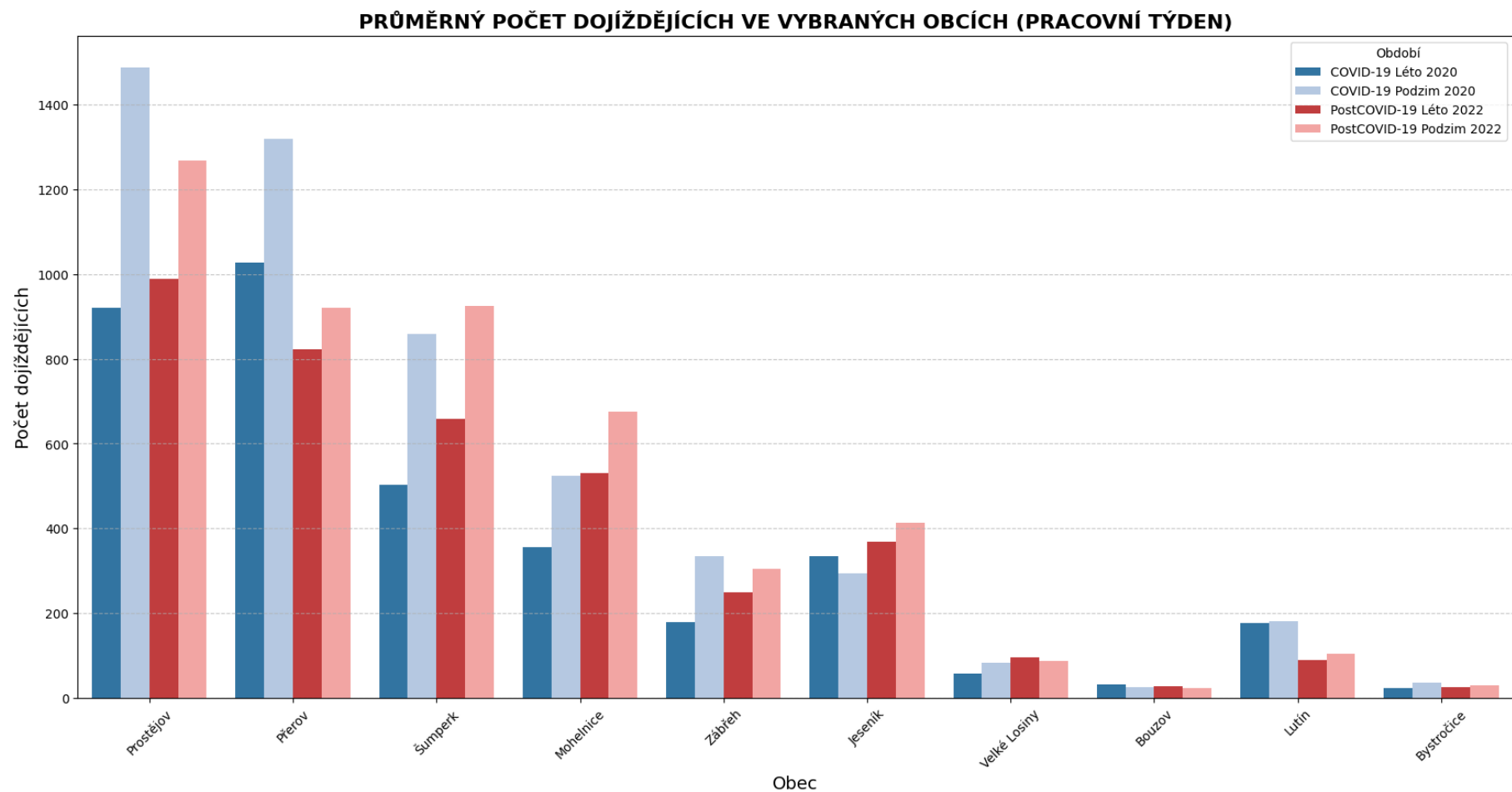
DENNÍ DYNAMIKA DOJÍŽDĚJÍCÍCH VE MĚSTĚ PROSTĚJOV



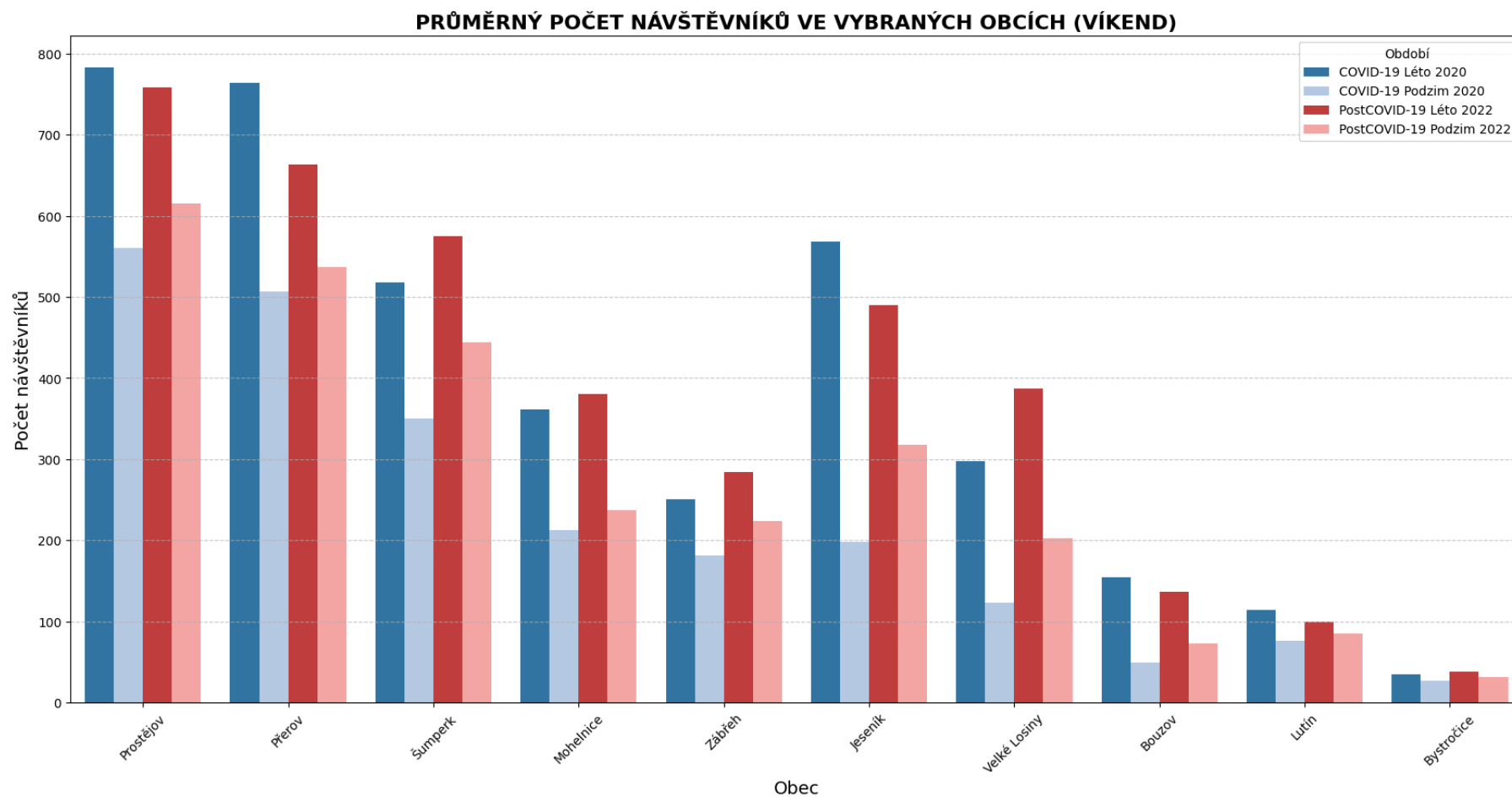
Příloha 7 Liniový graf: Denní dynamika dojíždějících v obci Prostějov, všechna dostupná období



Příloha 8 Sloupcový graf: Obce s největším průměrným nárůstem dojíždějících na podzim 2022 v porovnání s podzimem 2020

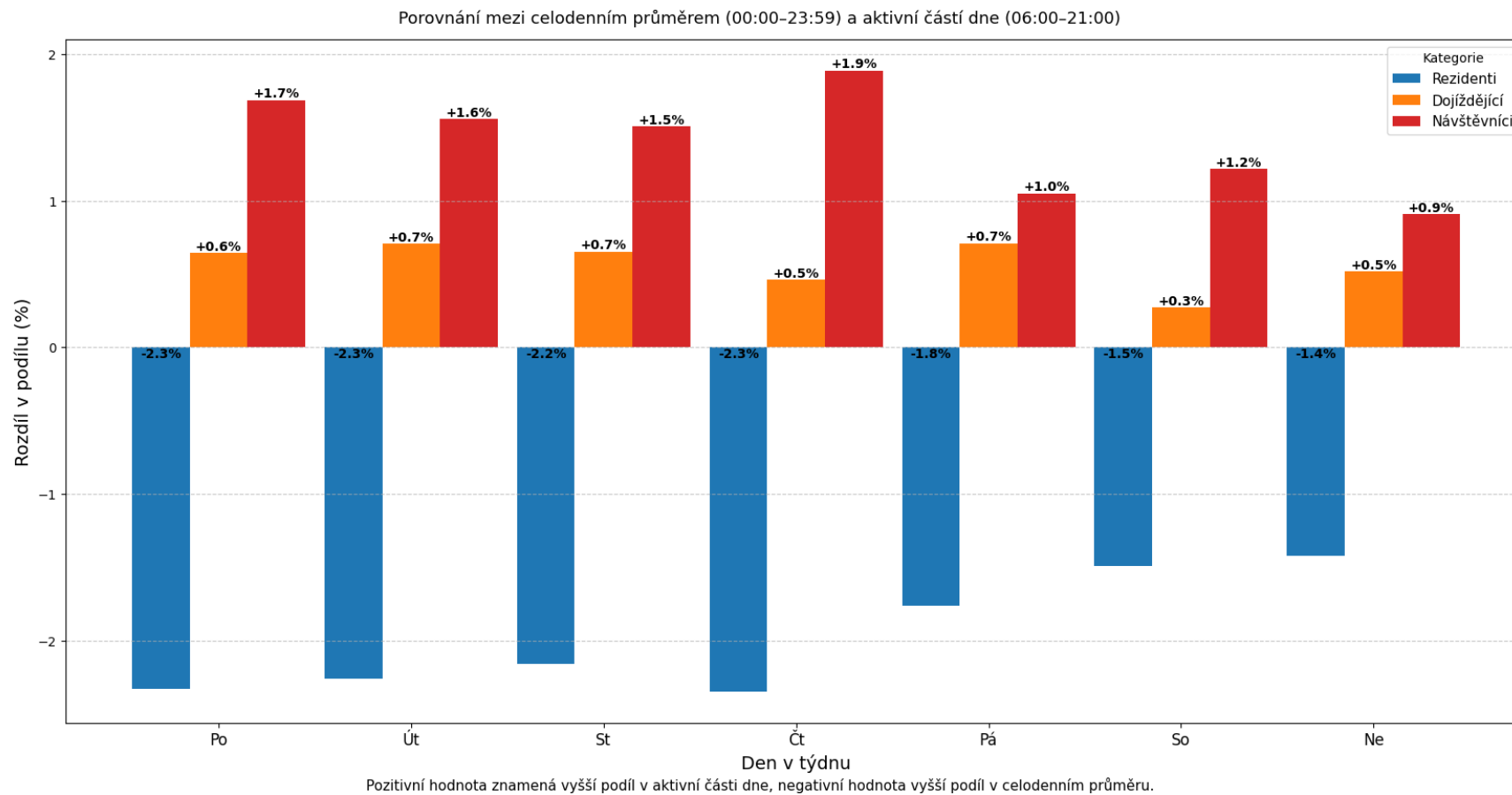


Příloha 9 Sloupkový graf: Průměrný počet dojíždějících ve vybraných obcích (pouze pracovní týden) za všechna dostupná období



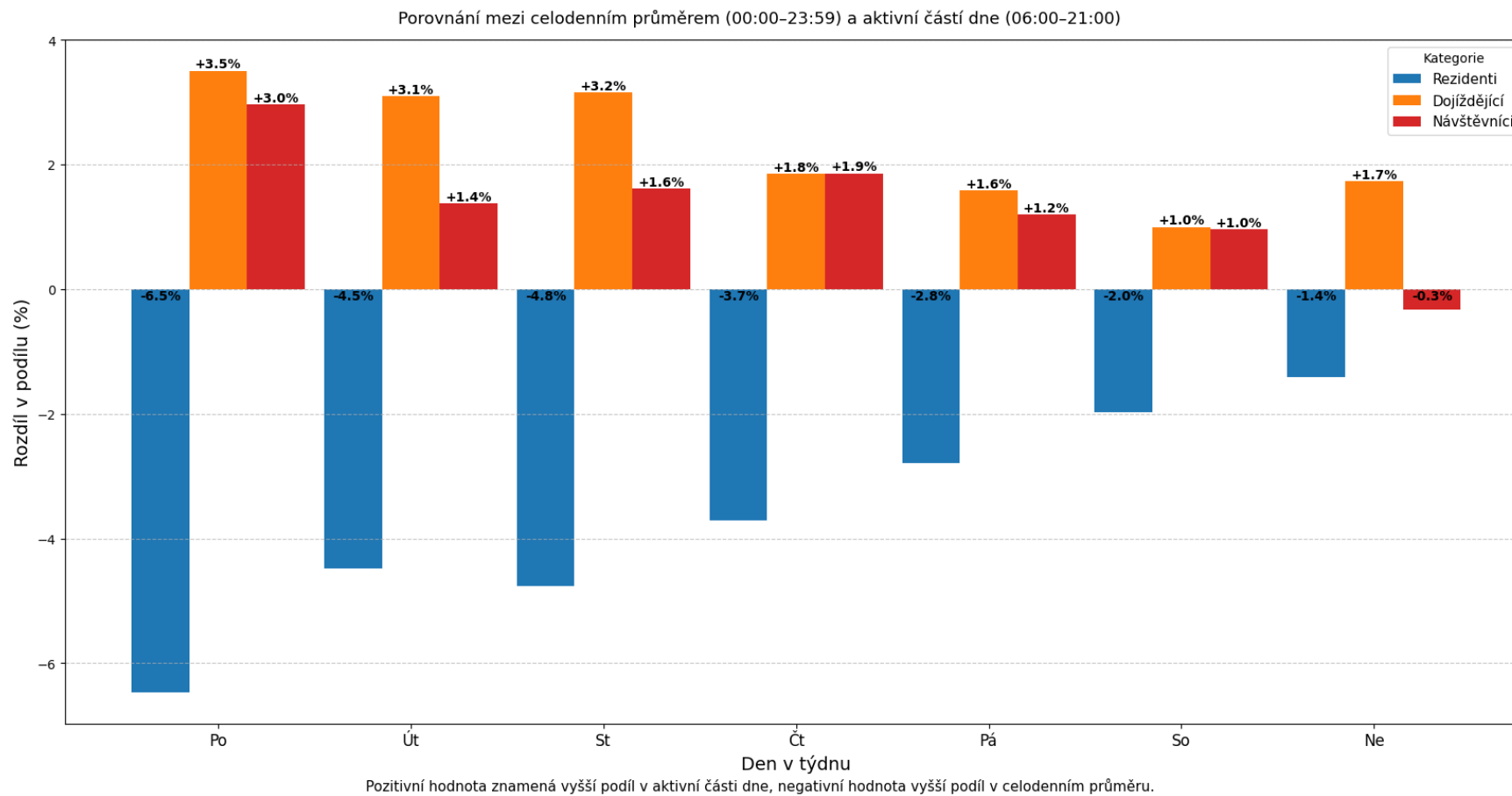
Příloha 10 Sloupcový graf: Průměrný počet návštěvníků ve vybraných obcích (pouze víkend) za všechna dostupná období

PROCENTUÁLNÍ ROZDÍL V KATEGORIÍCH OSOB - DOLNÍ MORAVA (Léto 2022)

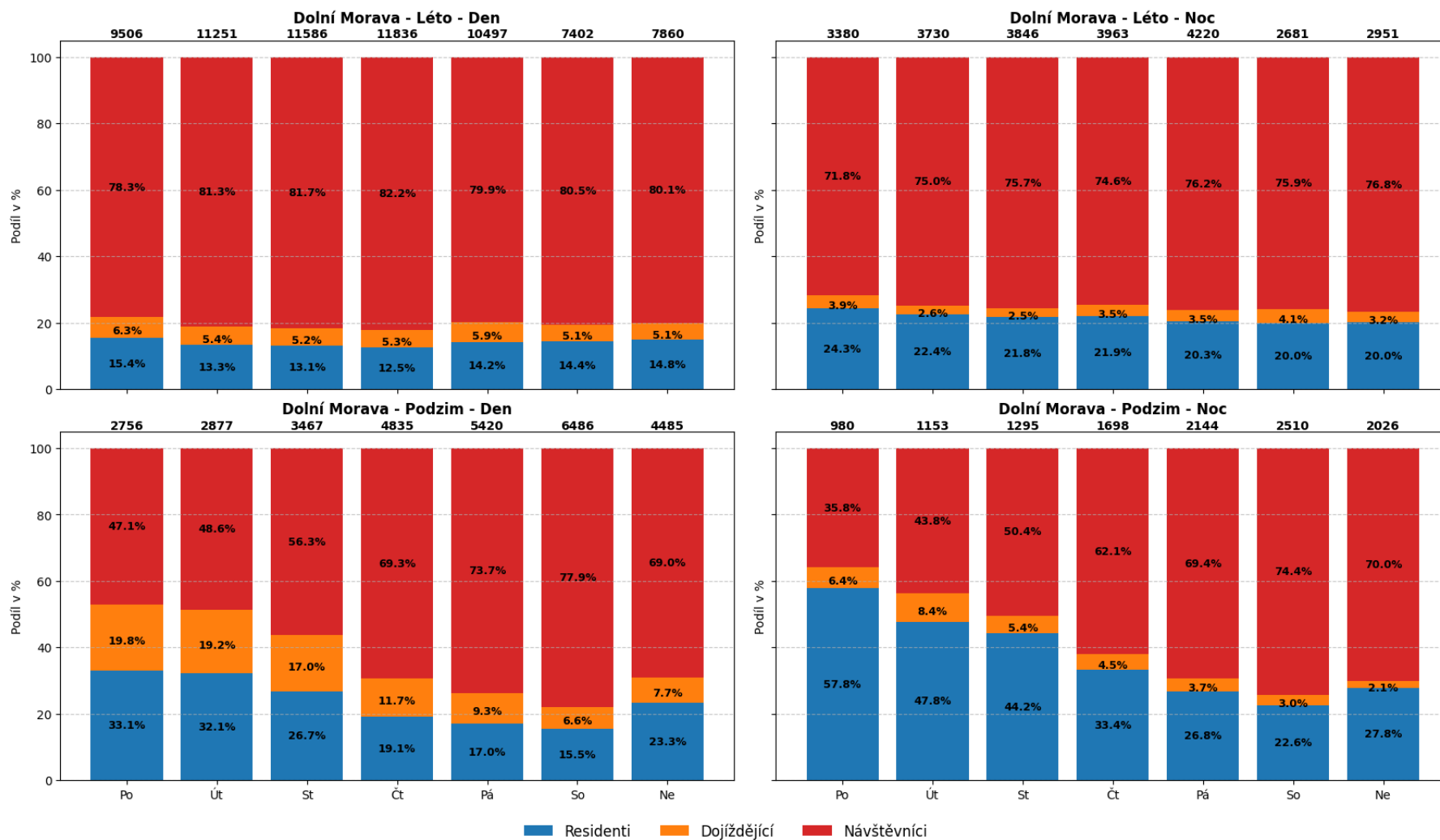


Príloha 11 Sloupový graf pro obec Dolní Morava: Rozdíl v kategoriích osob mezi celodenním průměrem (00-23:59) a aktivní částí dne (6:00-21:00) v období léta 2022

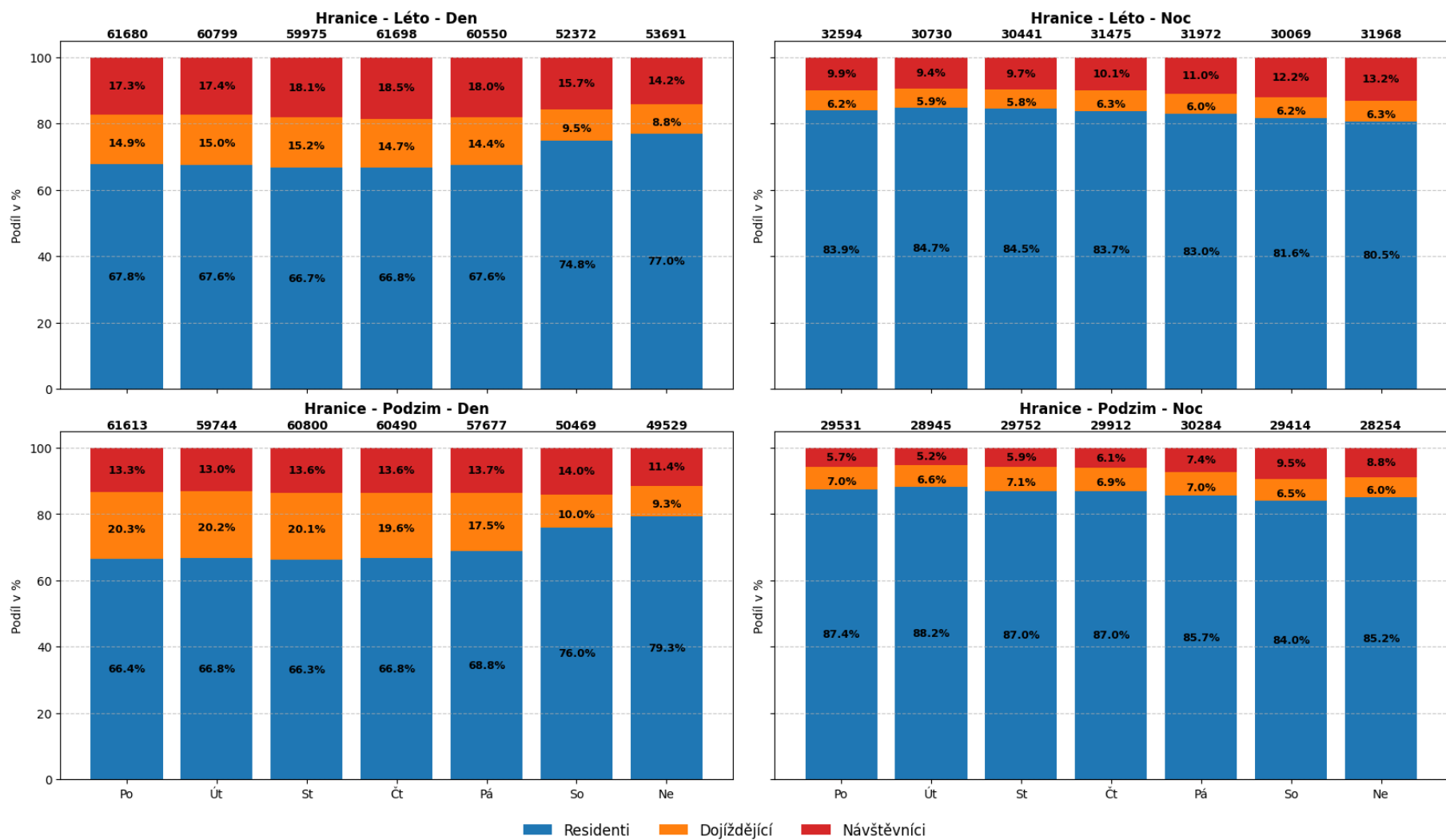
PROCENTUÁLNÍ ROZDÍL V KATEGORIÍCH OSOB - DOLNÍ MORAVA (Podzim 2022)



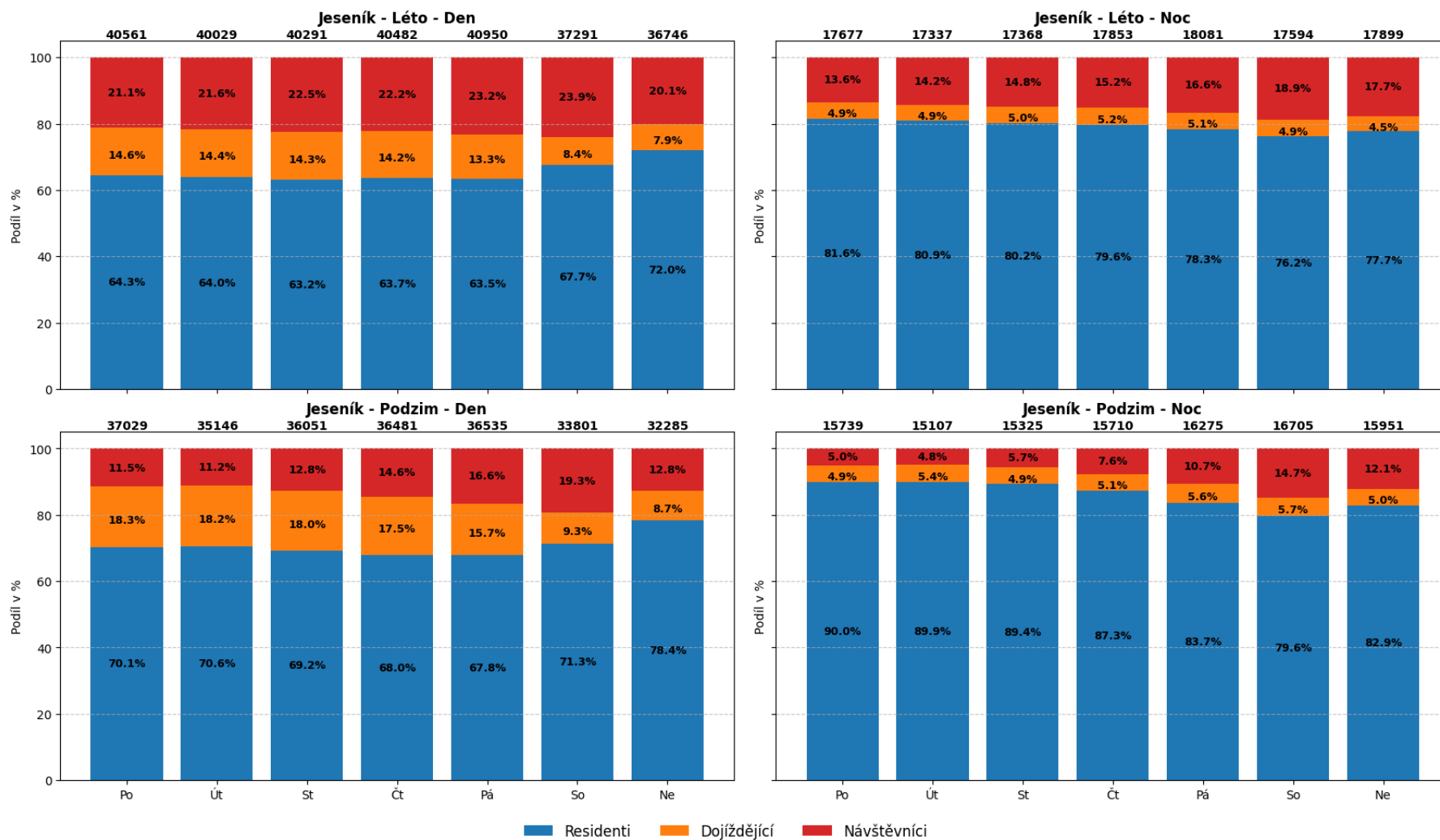
Příloha 12 Sloupkový graf pro obec Dolní Morava: Rozdíl v kategoriích osob mezi celodenním průměrem (00-23:59) a aktivní částí dne (6:00-21:00) v období podzimu 2022



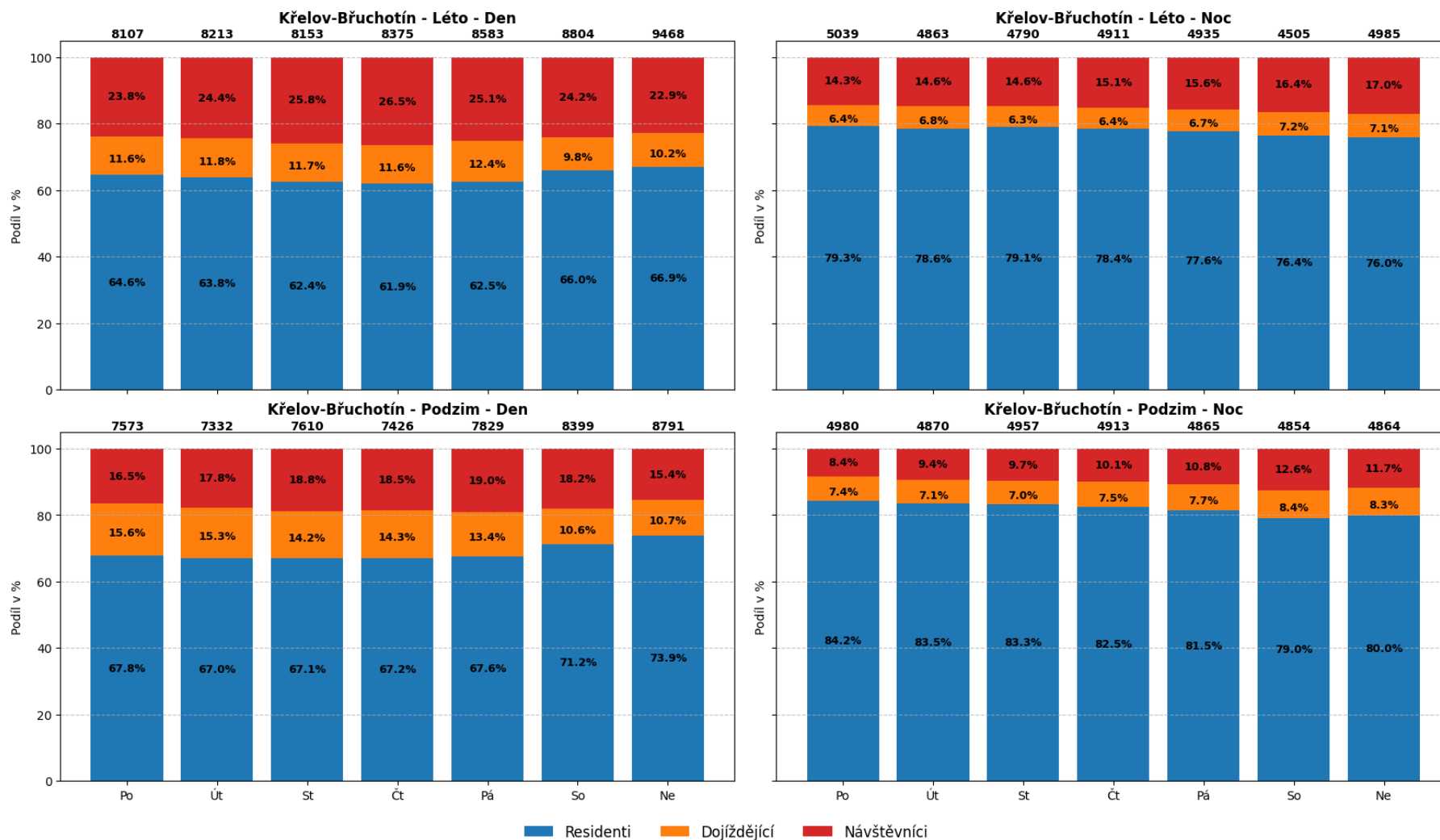
Príloha 13 Strukturní graf pro obec Dolní Morava: Srovnání den vs noc a podzim vs léto (rok 2022)



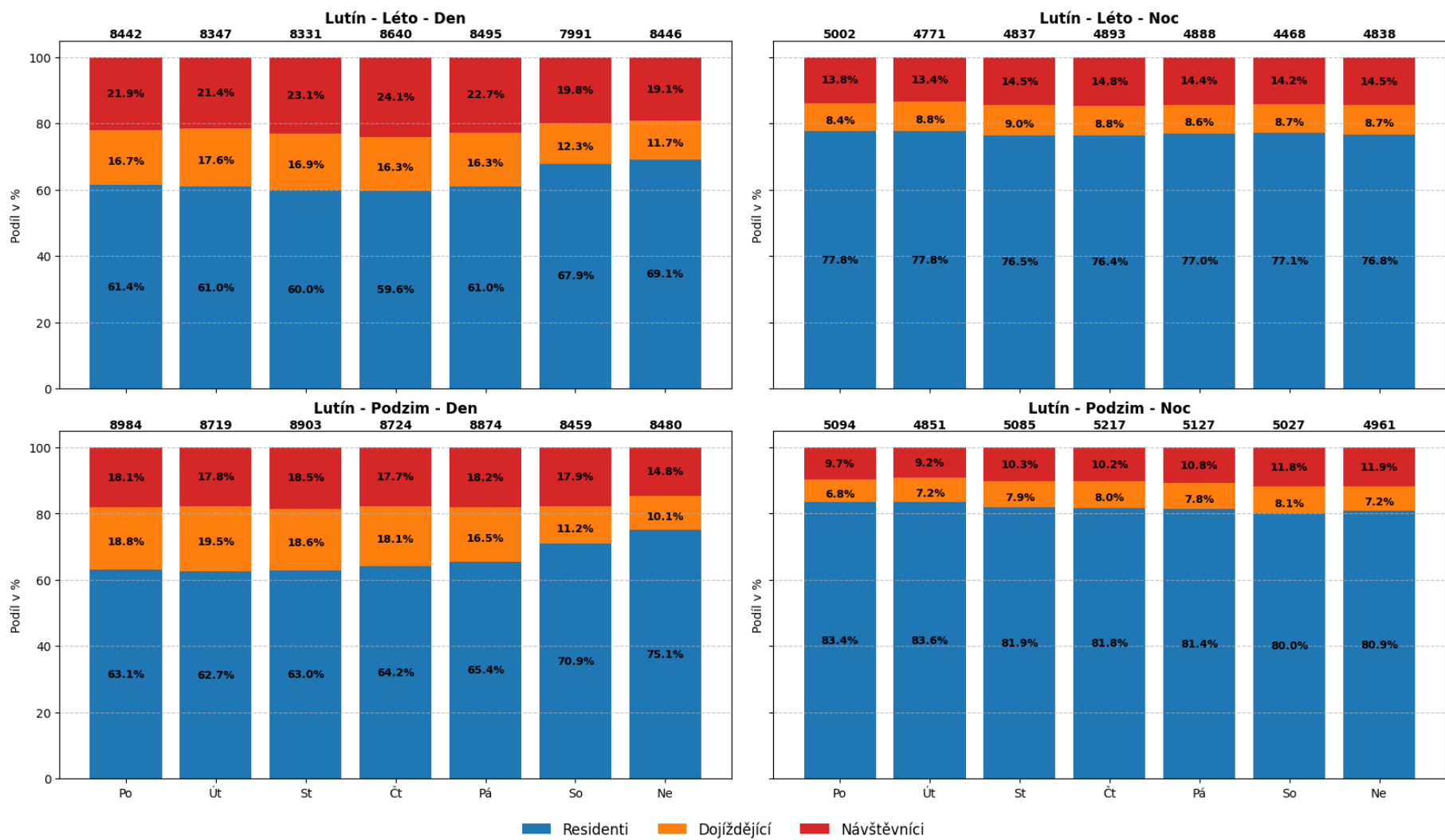
Příloha 14 Strukturní graf pro obec Hranice: Srovnání den vs noc a podzim vs léto (rok 2022)



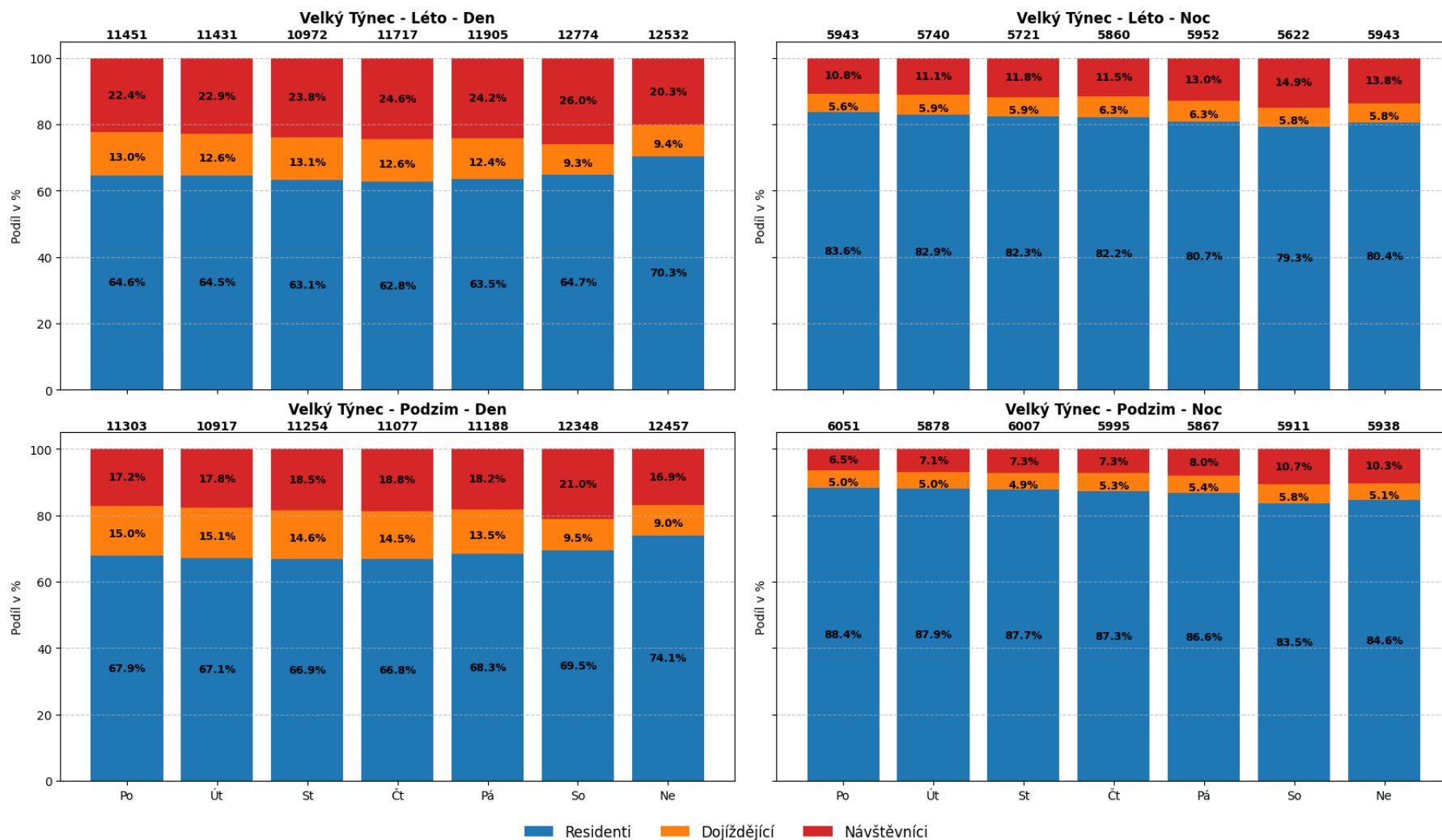
Príloha 15 Struktúrný graf pre obec Jeseník: Srovnání den vs noc a podzim vs léto (rok 2022)



Příloha 16 Strukturní graf pro obec Křelov-Břuchotín: Srovnání den vs noc a podzim vs léto (rok 2022)



Příloha 17 Strukturní graf pro obec Lutín: Srovnání den vs noc a podzim vs léto (rok 2022)



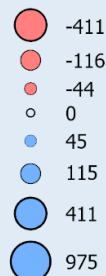
Příloha 18 Strukturní graf pro obec Velký Týnec: Srovnání den vs noc a podzim vs léto (rok 2022)

ZMĚNA DOJÍŽDĚNÍ MEZI OBDOBÍMI COVID-19 A POSTCOVID-19

(vstupní hodnoty do analýzy lokální prostorové autokorelace)
pro obce Olomouckého kraje a okolí do 10 km, podzim 2020 a 2022

Absolutní změna dojíždějících

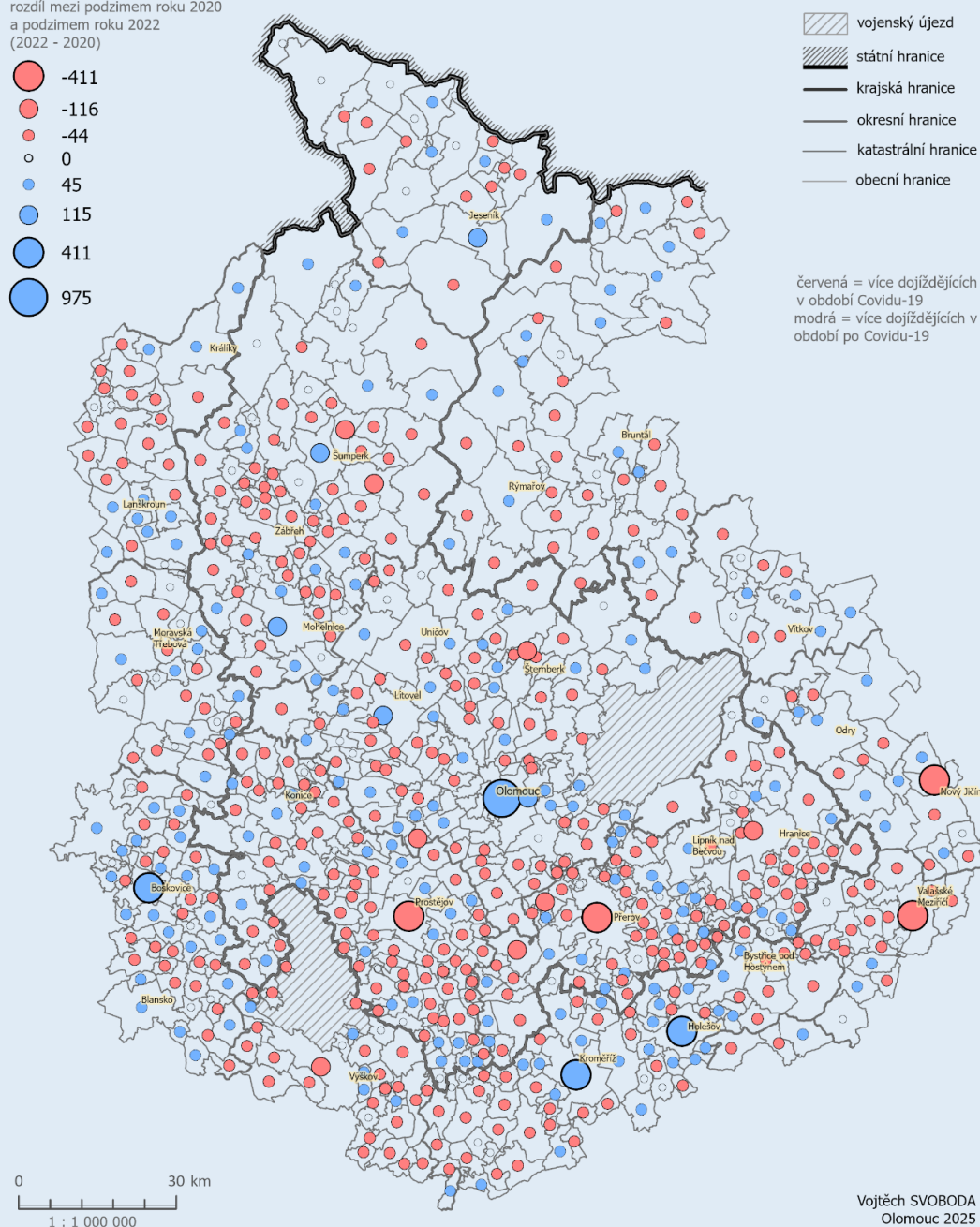
rozdíl mezi podzimem roku 2020
a podzimem roku 2022
(2022 - 2020)



Administrativní členění



červená = více dojíždějících
v období Covidu-19
modrá = více dojíždějících v
období po Covidu-19



Príloha 19 Změna dojíždění mezi obdobími COVID-19 a PostCOVID-19: Vizualizace vstupních dat do analýzy lokální prostorové autokorelace

PROSTOROVÉ VZORY ZMĚNY DOJÍŽDĚNÍ MEZI OBDOBÍMI COVID-19 A POSTCOVID-19

pomocí metody lokální prostorové autokorelace

pro obce a katastrální území Olomouckého kraje a okolí do 10 km, podzim 2020 a 2022

Shluky a outliery změny dojíždění

Porovnání dojíždění v postcovidovém období oproti covidovému na základě rozdílu dojíždějících

Vysvětlivky

Hot spoty = Obce, kde dojíždění výrazně vzrostlo v postcovidovém období oproti covidovému a zároveň jejich okolí vykazuje podobný trend.

Cold Spoty = Obce, kde dojíždění výrazně pokleslo v postcovidovém období oproti covidovému a jejich okolí se chová podobně.

Outlier růstu = Obec, kde dojíždění v postcovidovém období vzrostlo výrazně více než v okolních obcích, které spíše zaznamenaly pokles nebo menší změnu.

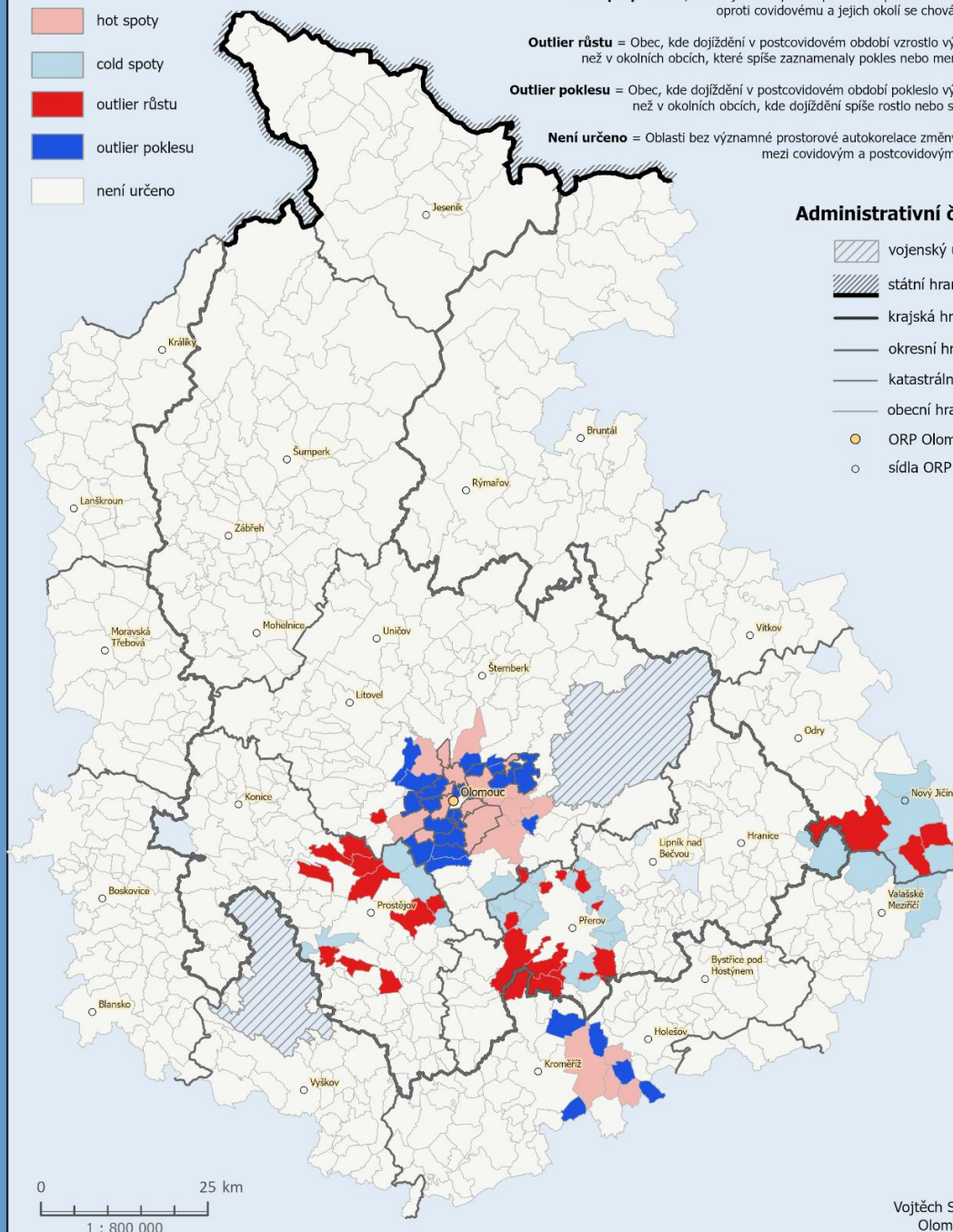
Outlier poklesu = Obec, kde dojíždění v postcovidovém období pokleslo výrazně více než v okolních obcích, kde dojíždění spíše rostlo nebo stagnovalo.

Není určeno = Oblasti bez významné prostorové autokorelace změny dojíždění mezi covidovým a postcovidovým obdobím.

- hot spoty
- cold spoty
- outlier růstu
- outlier poklesu
- není určeno

Administrativní členění

- vojenský újezd
- státní hranice
- krajská hranice
- okresní hranice
- katastrální hranice
- obecní hranice
- ORP Olomouc
- sídla ORP



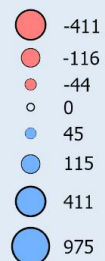
Vojtěch SVOBODA
Olomouc 2025

ZMĚNA POČTU DOJÍŽDĚJÍCÍCH A PROSTOROVÉ VZORY

pro obce a katastrální území Olomouckého kraje a okolí do 10 km, COVID-19 vs PostCOVID-19

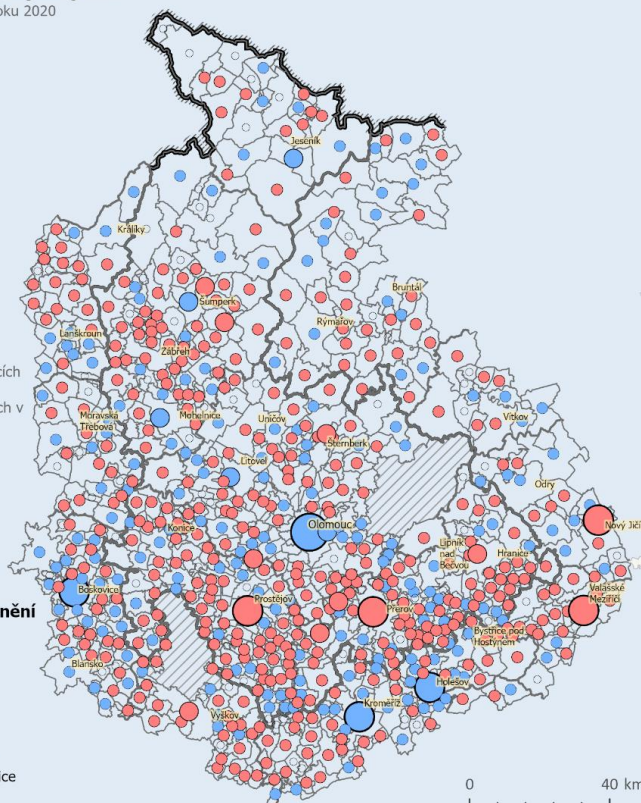
Absolutní změna dojíždějících

rozdíl mezi podzimem roku 2020
a podzimem roku 2022
(2022 - 2020)



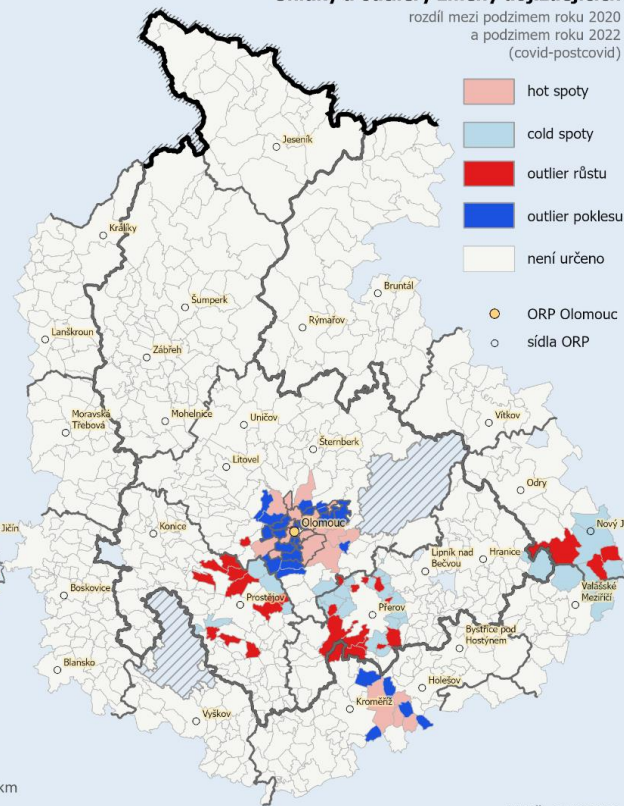
červená = více dojíždějících
v období Covidu-19
modrá = více dojíždějících
v období po Covidu-19

Administrativní členění



Shluky a outliery změny dojíždějících

rozdíl mezi podzimem roku 2020
a podzimem roku 2022
(covid-postcovid)



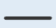


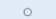


Vojtěch SVOBODA
Olomouc 2025

POČET REZIDENTŮ (MPD VS SLDB 2021)

v obcích Olomouckého kraje a obcích vzdálených do 10 km

Administrativní členění

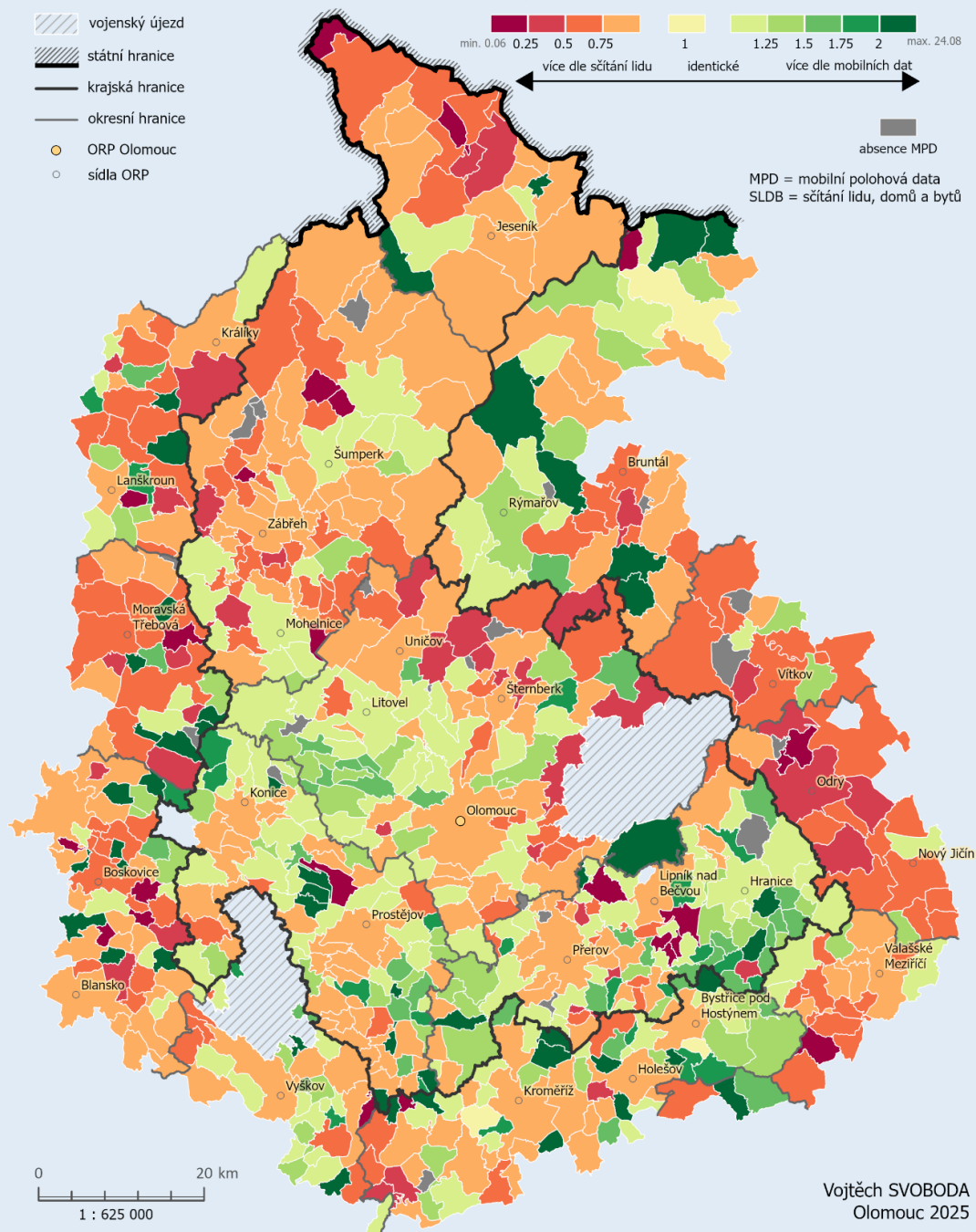
-  vojenský újezd
-  státní hranice
-  krajská hranice
-  okresní hranice
-  ORP Olomouc
-  sídla ORP

Relativní podíl rezidentů dle MPD vůči SLDB 2021



absence MPD

MPD = mobilní polohová data
SLDB = sčítání lidu, domů a bytů

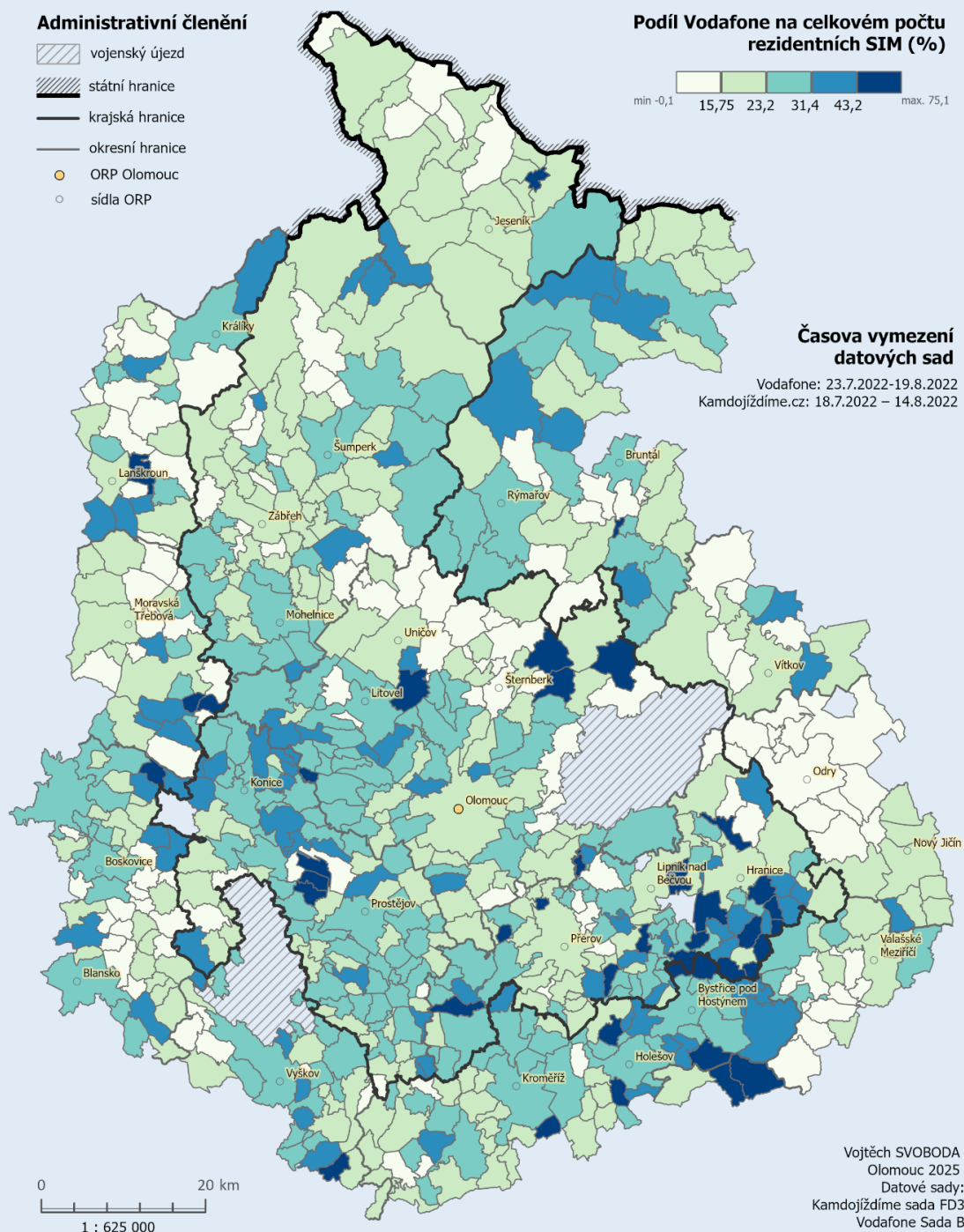


Vojtěch SVOBODA
Olomouc 2025

Příloha 22 Validace dat: Srovnání počtu rezidentů dle mobilních polohových dat Vodafone, oproti datům ze sčítání lidu, domů a bytů v roce 2021

POROVNÁNÍ POČTU REZIDENČNÍCH SIM VODAFONE VŮČI AGREGOVANÝM DATŮM MOBILNÍCH OPERÁTORŮ

v obcích Olomouckého kraje a do 10 km, období léto 2022



Příloha 23 Validace dat: Porovnání počtu rezidentních SIM Vodafone vůči agregovaným datům mobilních operátorů ze serveru kamdojizdime.cz

MOBILITA REZIDENTŮ

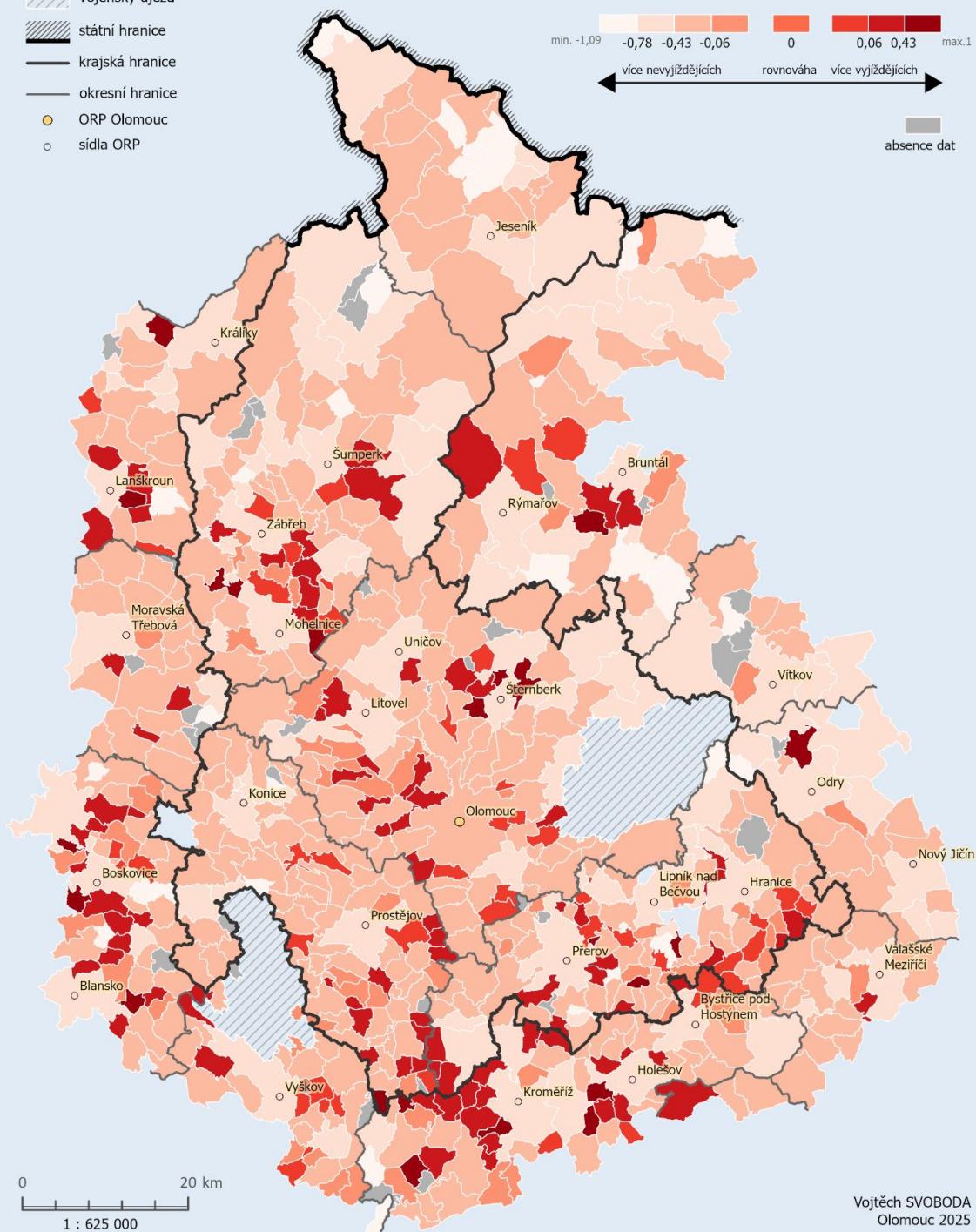
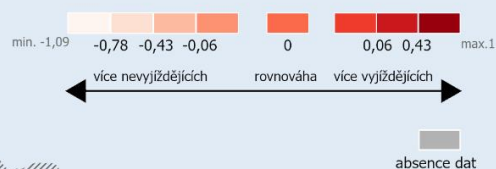
v obcích Olomouckého kraje a obcích vzdálených do 10 km

Administrativní členění

-  vojenský újezd
-  státní hranice
-  krajská hranice
-  okresní hranice
-  ORP Olomouc
-  sídla ORP

Relativní bilance vyjíždějících a nevyjíždějících

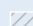

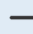
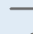
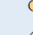
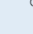
Relativní bilance = (vyjíždějící - nevyjíždějící) / rezidenti



POROVNÁNÍ DOJÍŽDKY A VYJÍŽDKY

v obcích Olomouckého kraje a obcích vzdálených do 10 km

Administrativní členění

-  vojenský újezd
-  státní hranice
-  krajská hranice
-  okresní hranice
-  ORP Olomouc
-  sídla ORP

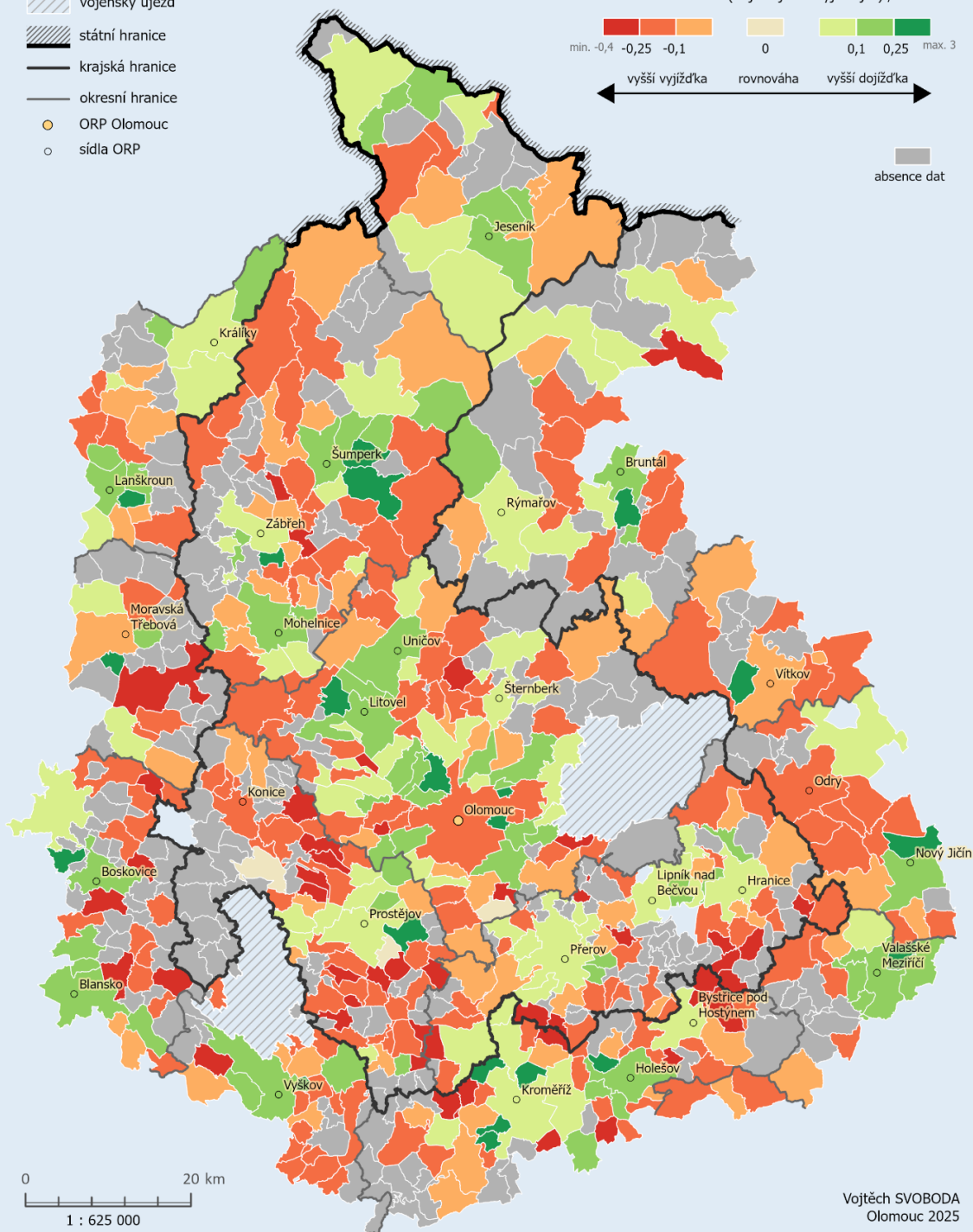
Relativní bilance dojížd'ky

Relativní bilance = (dojíždějící – vyjíždějící) / rezidenti

min. -0,4 -0,25 -0,1 0 0,1 0,25 max. 3

← vyšší vyjížd'ka rovnováha vyšší dojížd'ka →

 absence dat

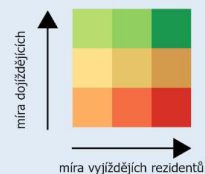


Vojtěch SVOBODA
Olomouc 2025

RELATIVNÍ BILANCE DOJÍŽDKY A MOBILITA REZIDENTŮ

v obcích Olomouckého kraje a obcích vzdálených do 10 km

**Relativní bilance dojížd'ky a míra
vyjíždějících rezidentů**



Relativní bilance dojížd'ky
(dojíždějící - vyjíždějící) / rezidenti
vyšší hodnota = více osob dojíždí, než odjíždí

Relativní bilance rezidentů
(vyjíždějící - nevjíždějící) / rezidenti
vyšší hodnota = více rezidentů opouští obci

absence dat

Vysoká mobilita

- dopravní a pracovní uzly
- soběstačné pracovní obce
- satelitní obce

Střední hodnoty

- obce s kombinovanou funkcí
- uzavřenější stabilní obce
- vyvážené obce
- vyjížd'kové obce s atraktivitou dojíždějících
- standardní vyjížd'kové zázemí

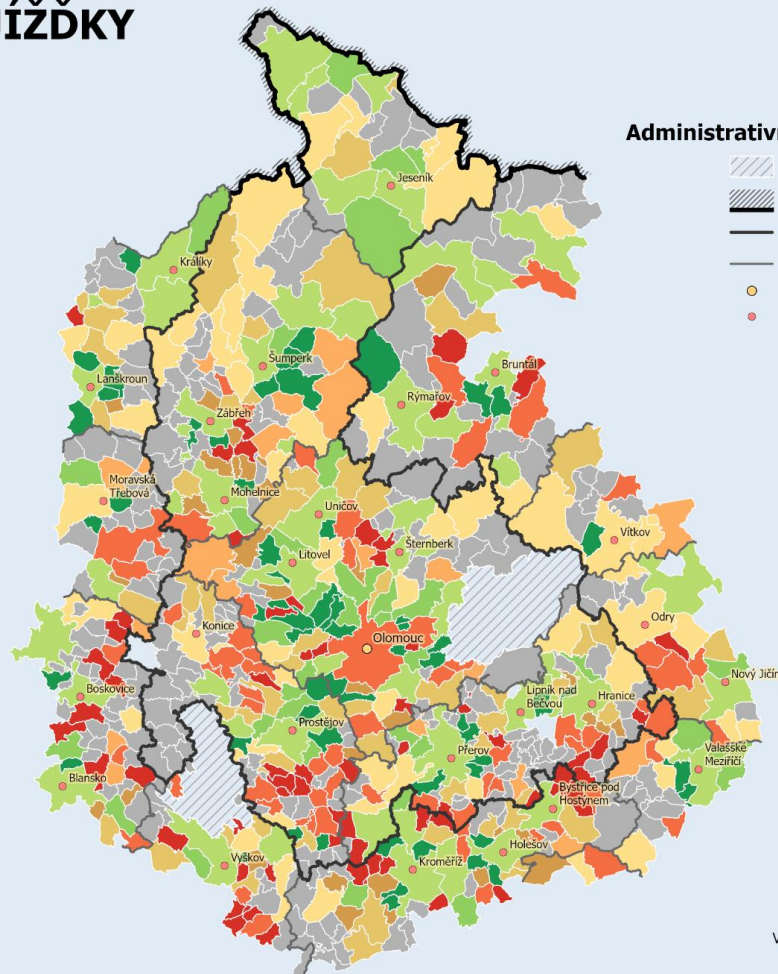
Nízká mobilita

- soběstačné statické obce

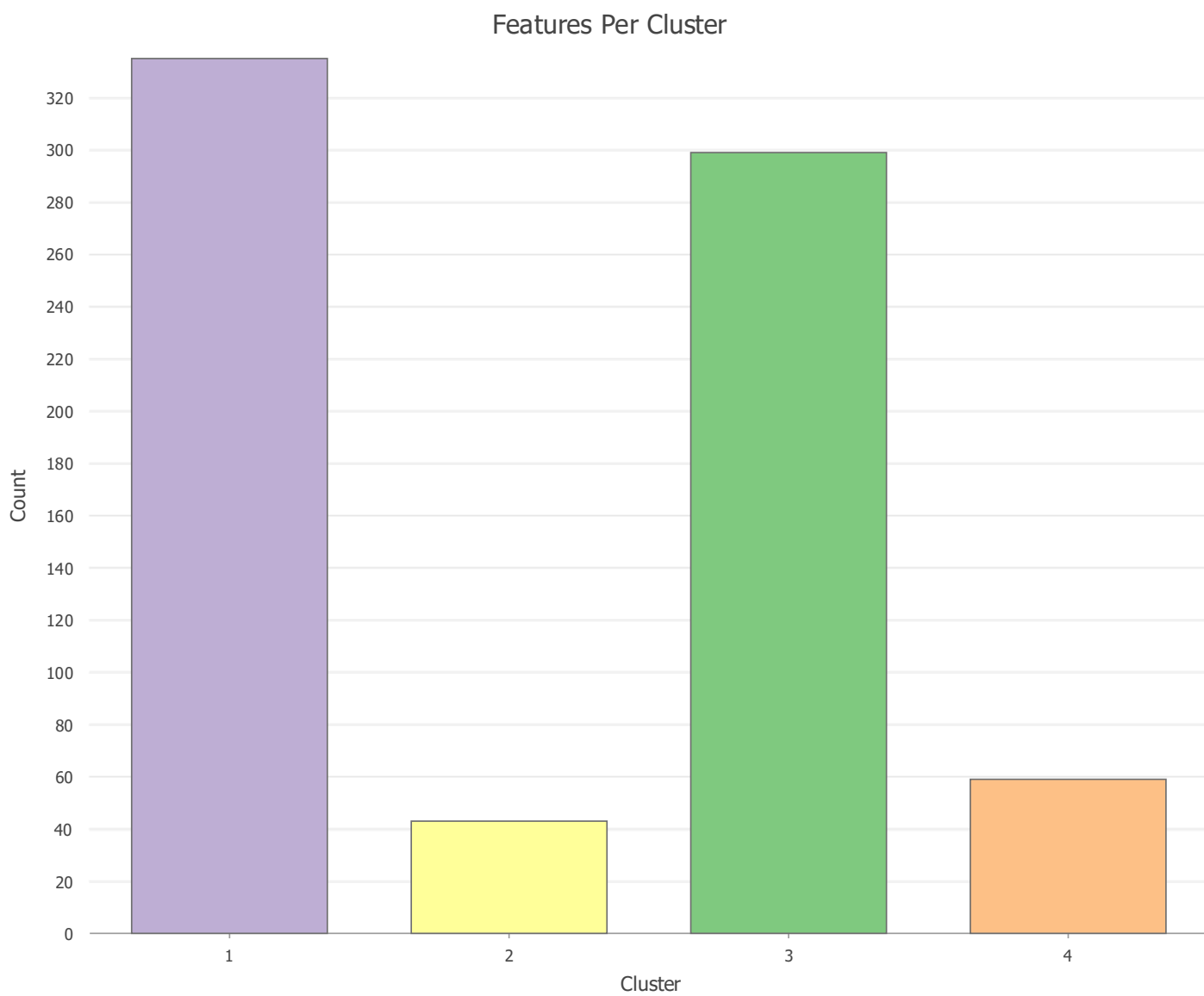


Administrativní členění

- vojenský újezd
- státní hranice
- krajská hranice
- okresní hranice
- ORP Olomouc
- sídla ORP

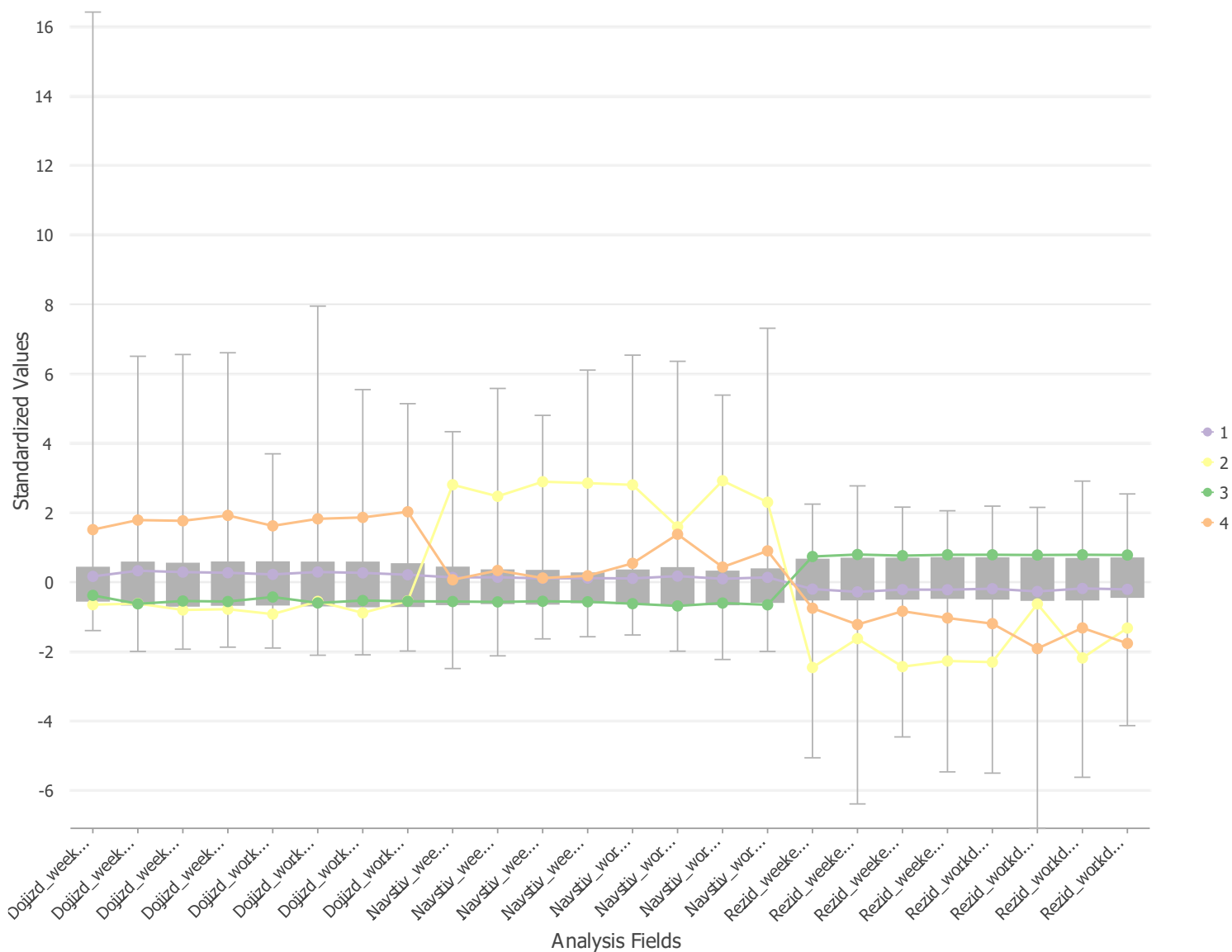


Vojtěch SVOBODA
Olomouc 2025

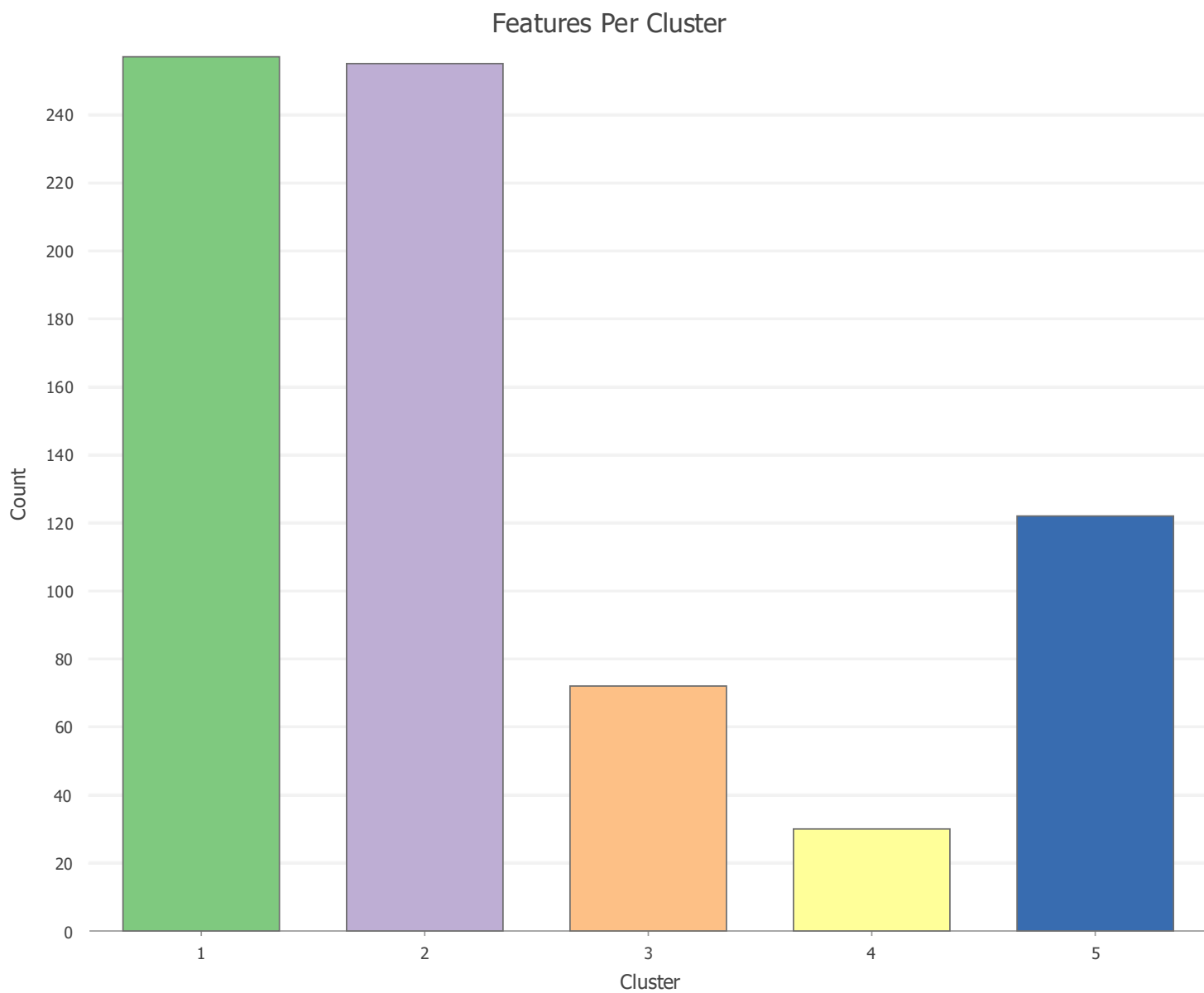


Příloha 27 Sloupcový graf znázorňující počet obcí v jednotlivých shlucích, všechna dostupná období, K=4

Multivariate Clustering Box-Plots

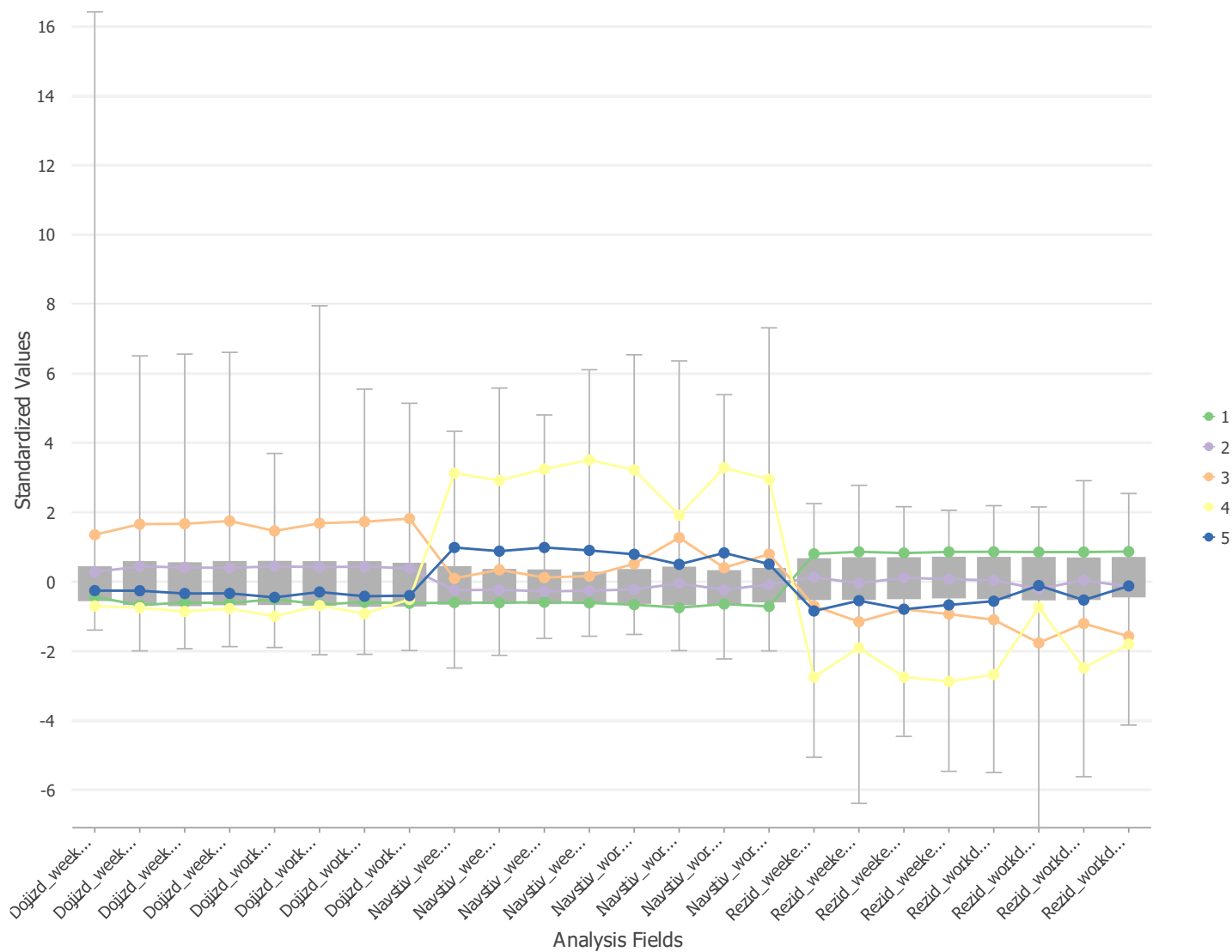


Príloha 28 Box-plot znázorňujúci rozdelení vstupných hodnot dle shlukové analýzy, všechna dostupná období, K=4



Příloha 29 Sloupcový graf znázorňující počet obcí v jednotlivých shlucích, všechna dostupná období, K=5

Multivariate Clustering Box-Plots



Příloha 30 Box-plot znázorňující rozdělení vstupních hodnot dle shlukové analýzy, všechna dostupná období, K=5

TYPOLOGIE DLE MOBILITY REZIDENTŮ, DOJÍŽDĚJÍCÍCH A NÁVŠTĚVNÍKŮ

pro obce a katastrální území Olomouckého kraje a okolí do 10km, období léto a podzim 2020 a 2022

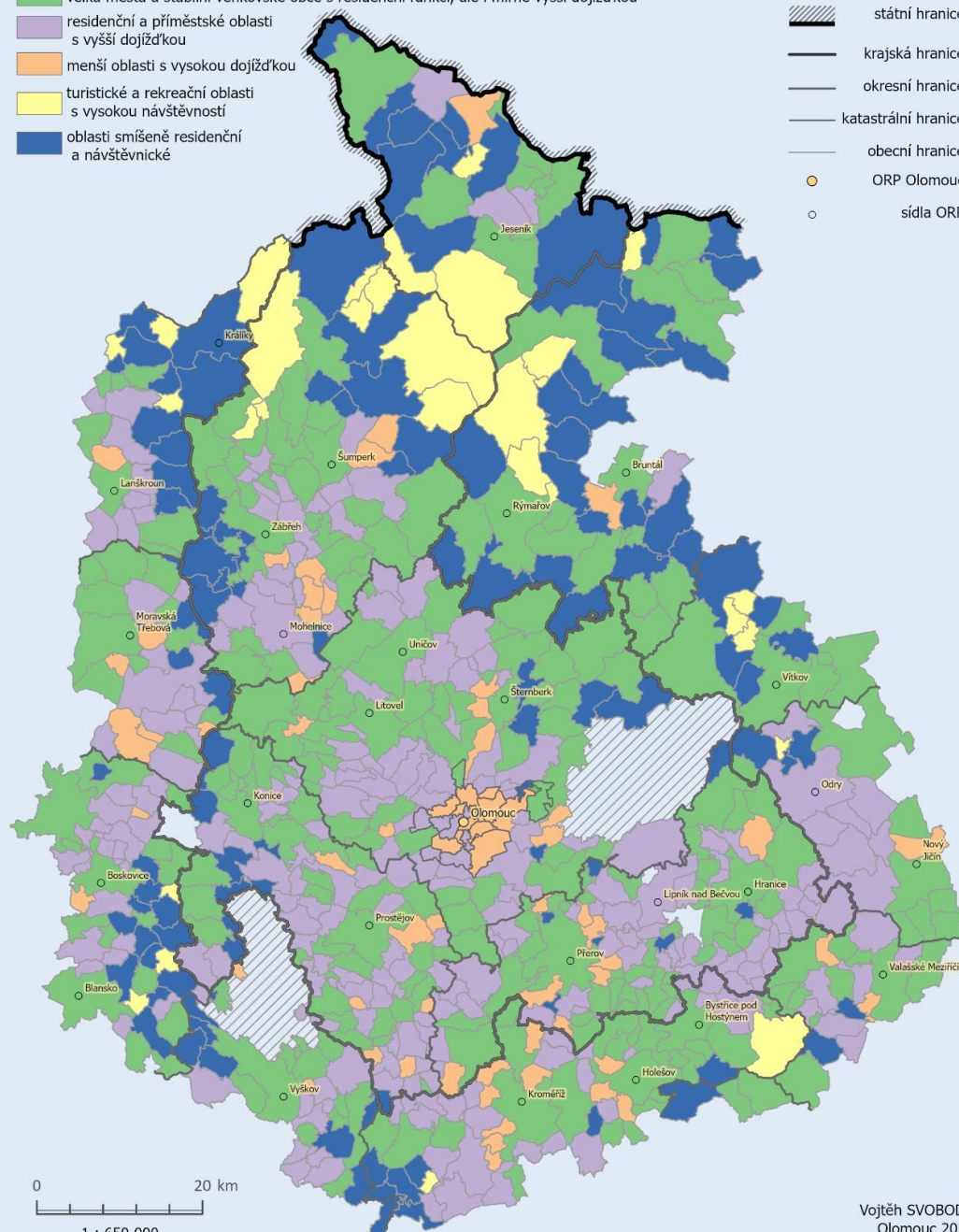
Typy obcí na základě shlukové analýzy

dle průměrných hodnot kategorií osob napříč čtyřmi obdobími

- velká města a stabilní venkovské obce s residenční funkcí, ale i mírně vyšší dojížděnkou
- residenční a příměstské oblasti s vyšší dojížděnkou
- menší oblasti s vysokou dojížděnkou
- turistické a rekreační oblasti s vysokou návštěvností
- oblasti smíšeně residenční a návštěvnícké

Administrativní členění

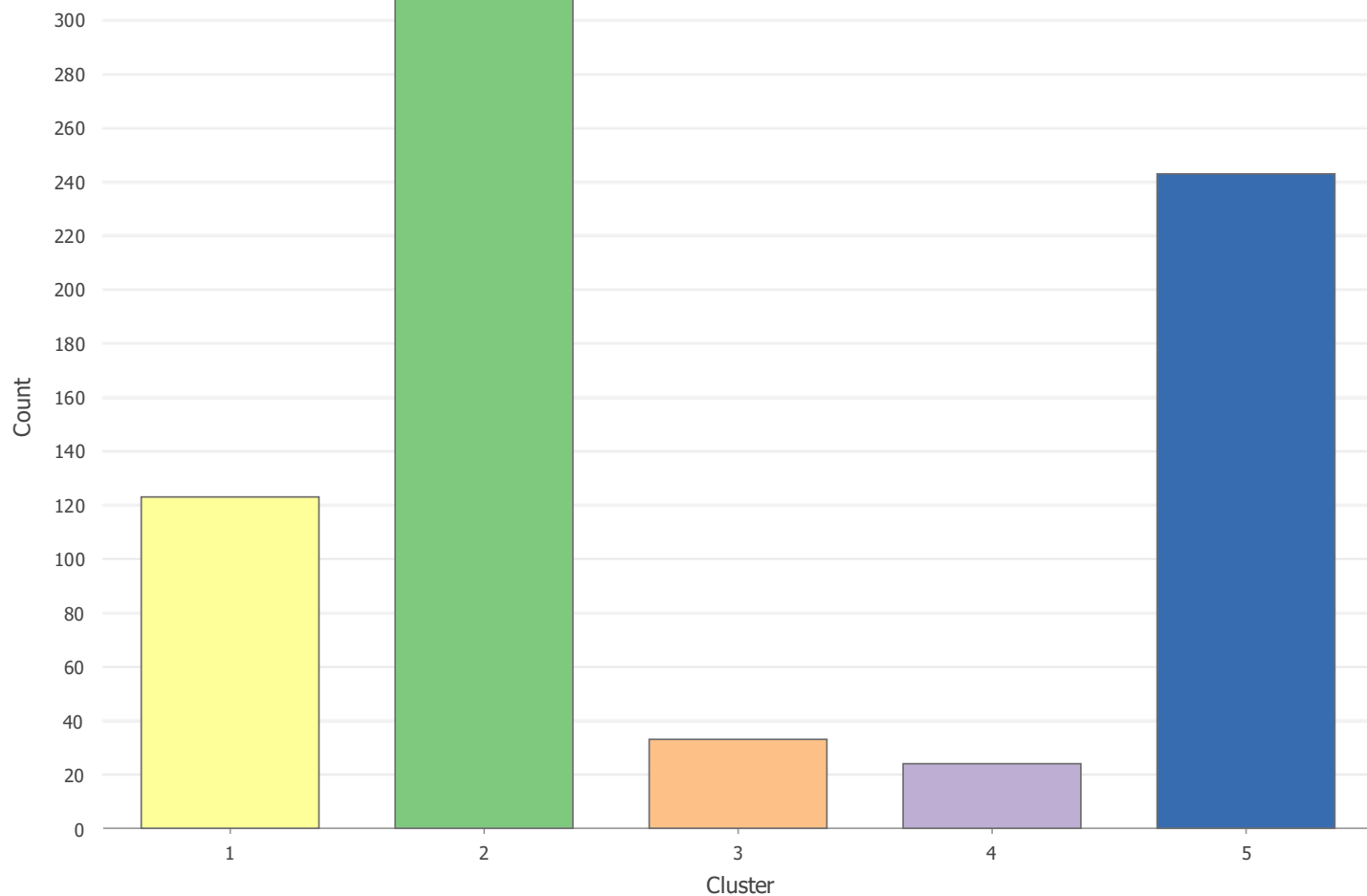
- vojenský újezd
- státní hranice
- krajská hranice
- okresní hranice
- katastrální hranice
- obecní hranice
- ORP Olomouc
- sídla ORP



Vojtěch SVOBODA
Olomouc 2025

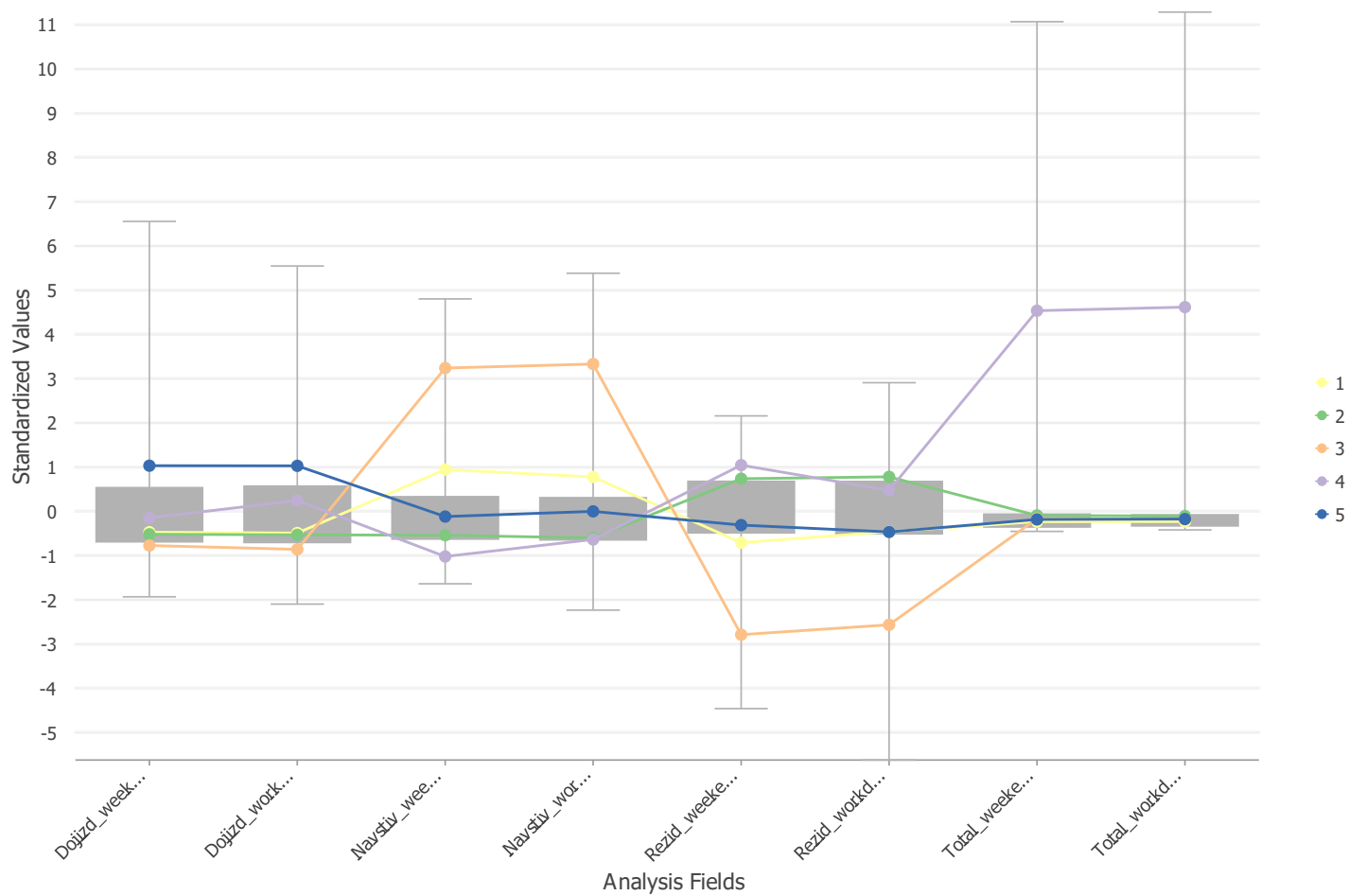
2020 a 2022

Features Per Cluster



Příloha 32 Sloupcový graf znázorňující počet obcí v jednotlivých shlucích, léto 2022, K=5

Multivariate Clustering Box-Plots



Příloha 33 Box-plot znázorňující rozdělení vstupních hodnot dle shlukové analýzy, léto 2022, K=5

TYPOLOGIE DLE MOBILITY REZIDENTŮ, DOJÍŽDĚJÍCÍCH A NÁVŠTĚVNÍKŮ

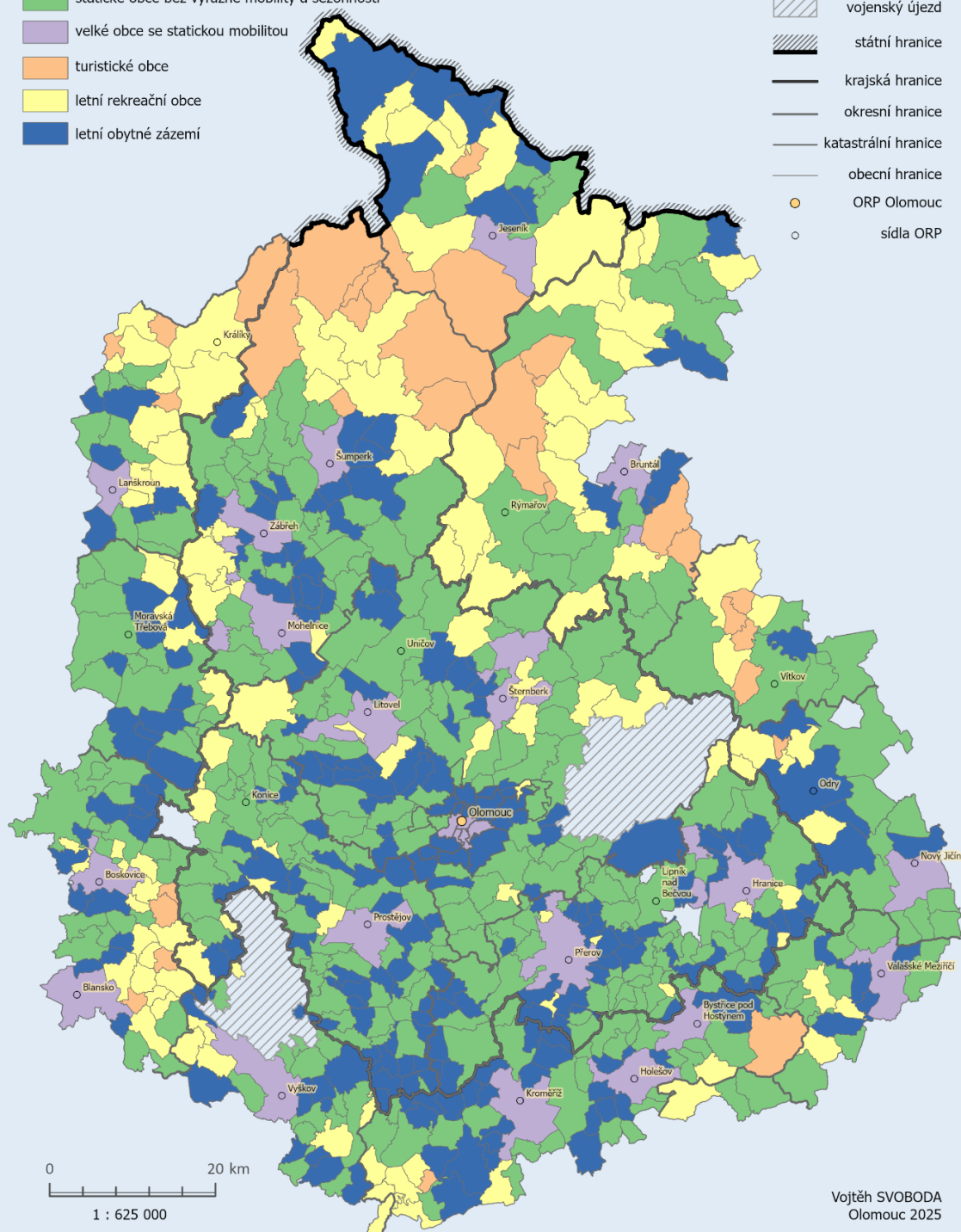
pro obec a katastrální území Olomouckého kraje a okolí do 10km, období léto 2022

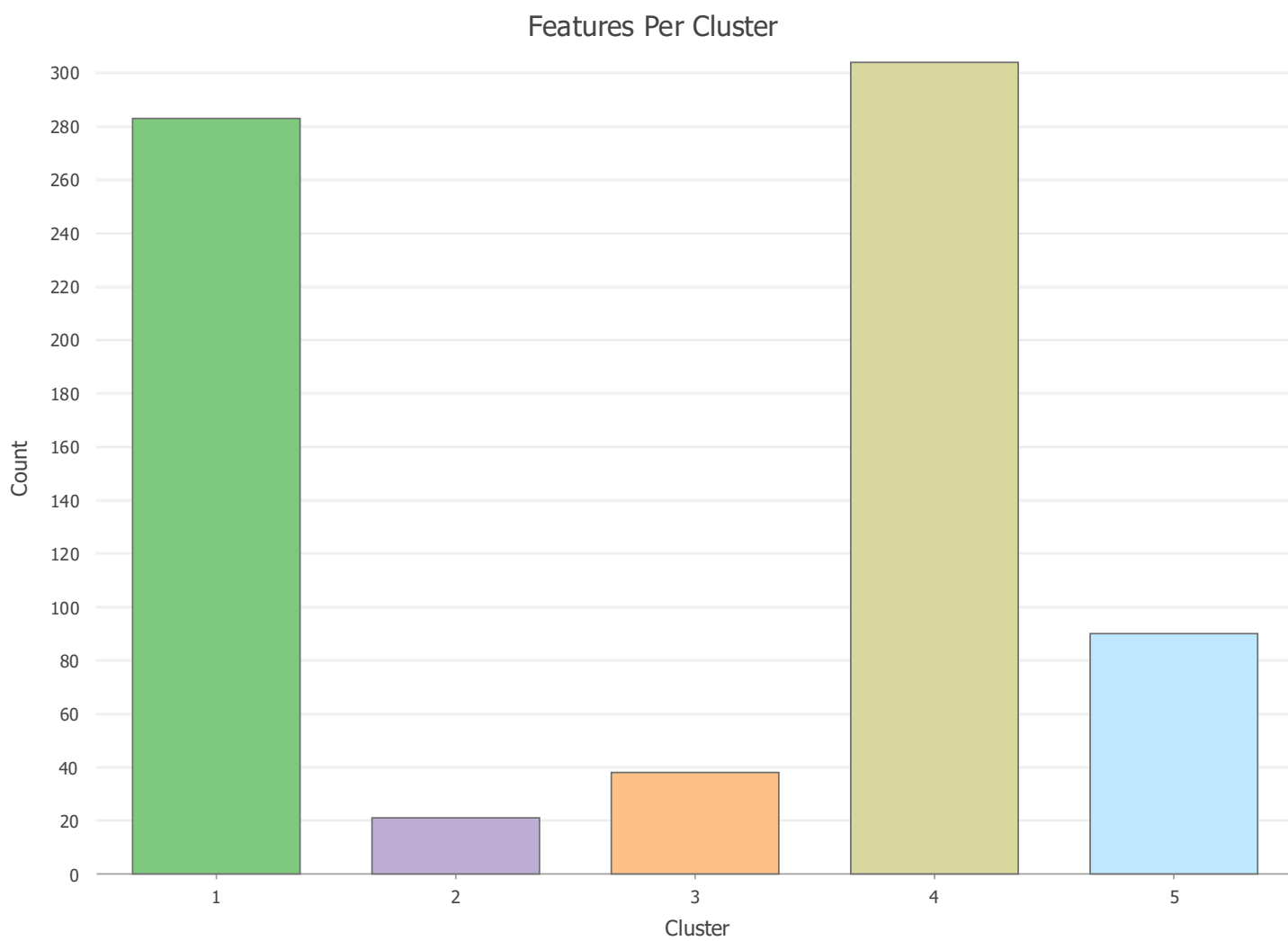
Typy obcí dle mobility osob

- statické obce bez výrazné mobility a sezónnosti
- velké obce se statickou mobilitou
- turistické obce
- letní rekreační obce
- letní obytné zázemí

Administrativní členění

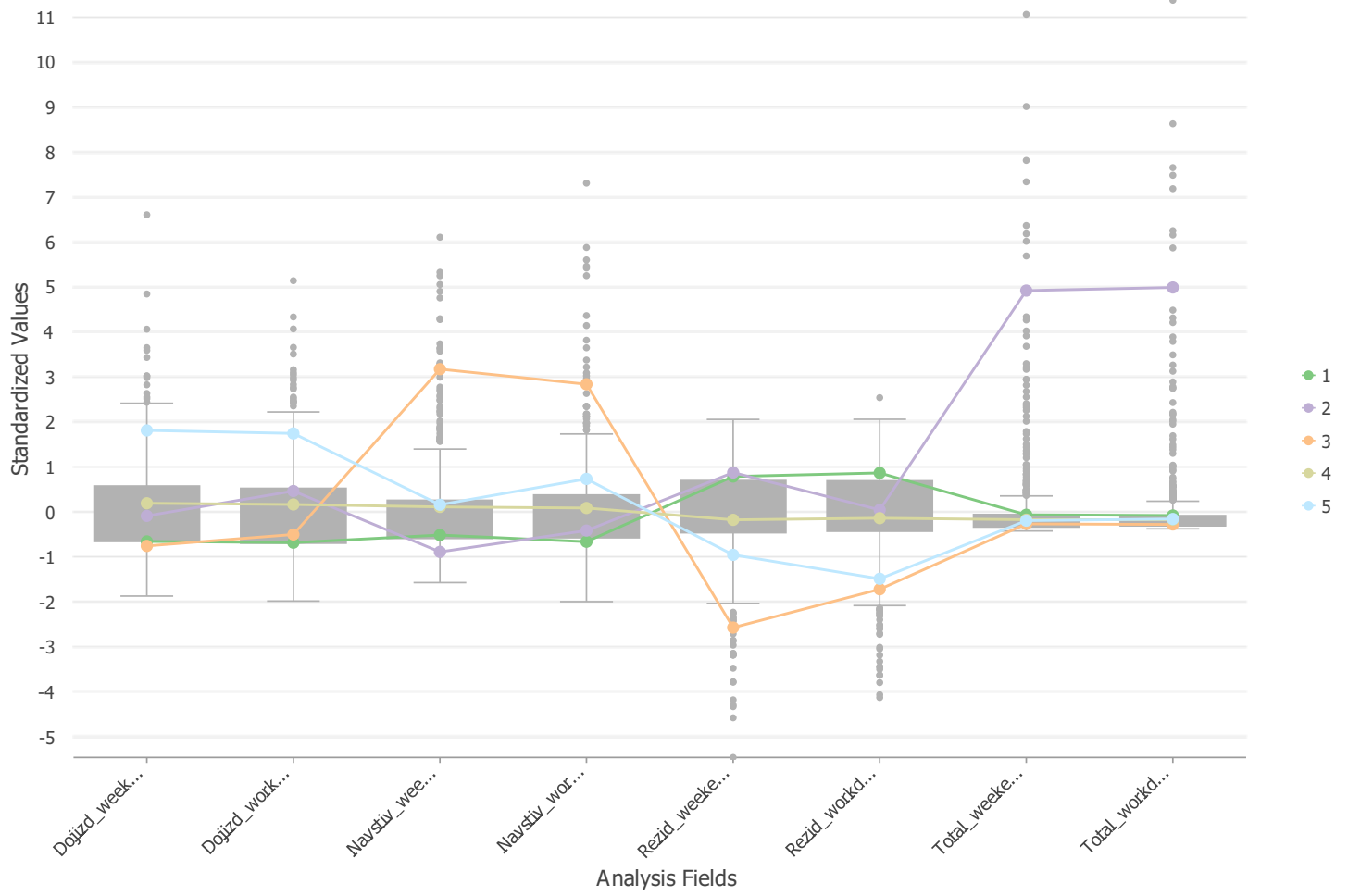
- vojenský újezd
- státní hranice
- krajská hranice
- okresní hranice
- katastrální hranice
- obecní hranice
- ORP Olomouc
- sídla ORP





Příloha 35 Sloupcový graf znázorňující počet obcí v jednotlivých shlucích, podzim 2022, K=5

Multivariate Clustering Box-Plots



Příloha 36 Box-plot znázorňující rozdělení vstupních hodnot dle shlukové analýzy, podzim 2022, K=5

TYPOLOGIE DLE MOBILITY REZIDENTŮ, DOJÍŽDĚJÍCÍCH A NÁVŠTĚVNÍKŮ

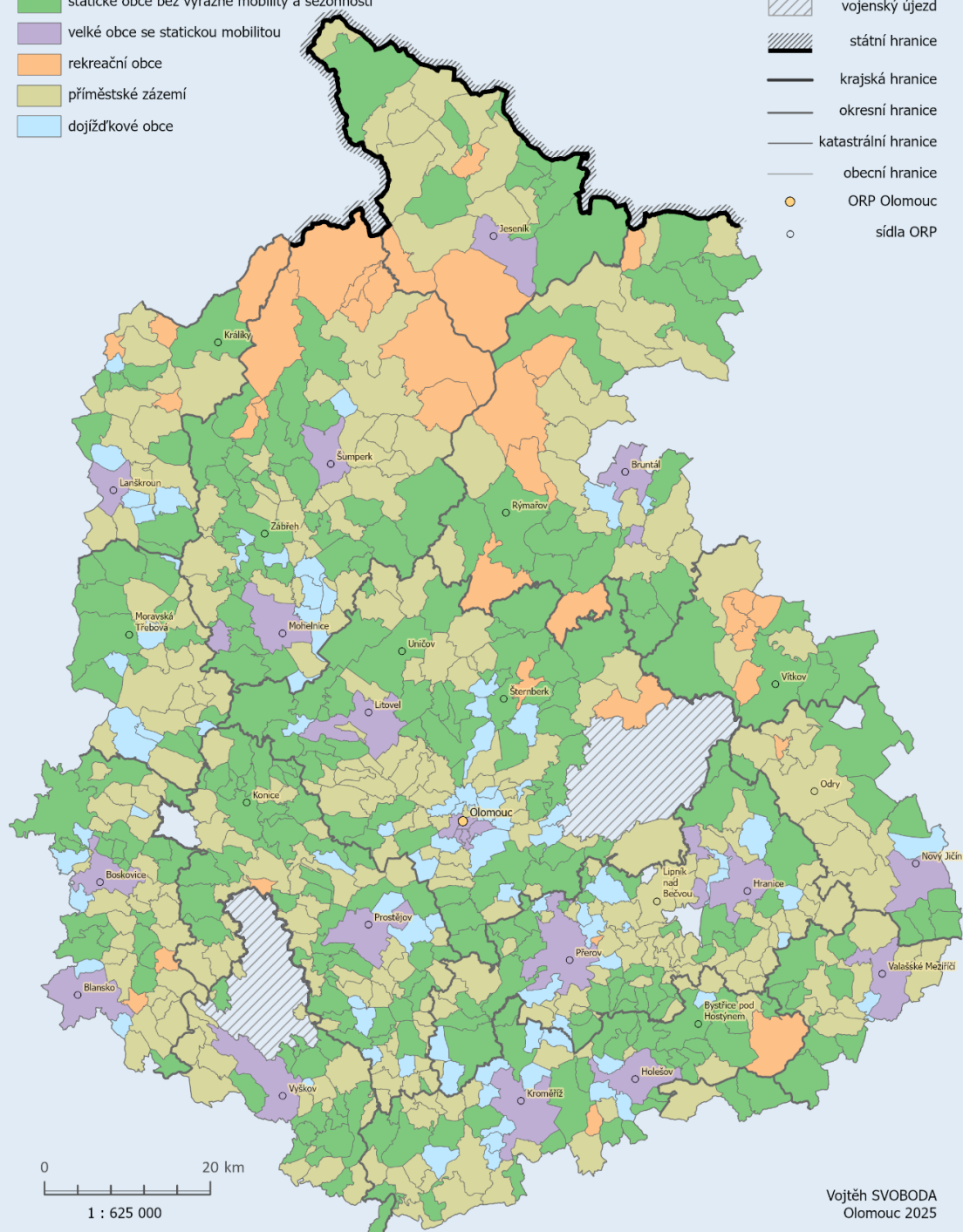
pro obce a katastrální území Olomouckého kraje a okolí do 10 km, období podzim 2022

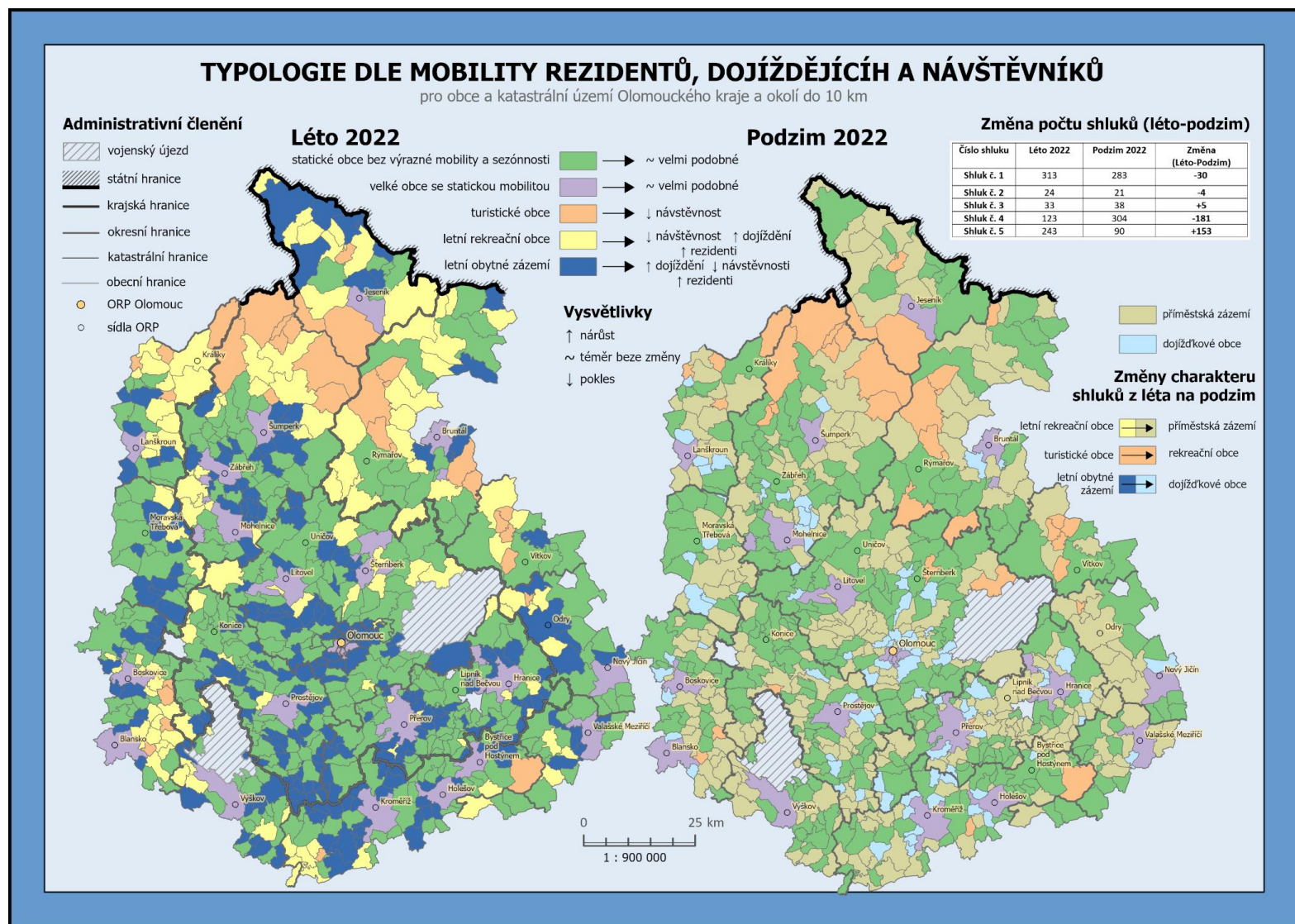
Typy obcí dle mobility osob

- statické obce bez výrazné mobility a sezónnosti
- velké obce se statickou mobilitou
- rekreační obce
- příměstské zázemí
- dojížděkové obce

Administrativní členění

- vojenský újezd
- státní hranice
- krajská hranice
- okresní hranice
- katastrální hranice
- obecní hranice
- ORP Olomouc
- sídla ORP





Príloha 38 Srovnávací mapa typologie rezidentů, dojíždějících a návštěvníků pro podzim a léto 2022