

VYUŽITÍ REKURENTNÍ KVANTIFIKAČNÍ ANALÝZY (RQA) PRO INTERPRETACI OČNÍCH POHYBŮ PŘI ČTENÍ STATICKÝCH MAP

Bakalářská práce

Cíle práce



Porovnat metriky RQA ve třech scénářích (experti vs. nováčky, legenda vs. mapové pole, vývoj metrik počas experimentu).



Vytvořit interaktivní open-source nástroj v prostředí Google Colab pomocí Python skriptu.



Zhodnotit využitelnost RQA v kontextu eye-trackingu a čtení map.



Navrhnout doporučení pro budoucí výzkumníky k budoucí aplikaci RQA v kognitivní kartografii.

Metody

Výpočetní rámec v Pythonu

Celý analytický postup byl naprogramován v **Google Colab**. Nástroj automaticky filtruje outliery (pomocí IQR), počítá foveální rádius pro zorný úhel na monitoru a generuje grafické výstupy. Nástroj je navržen s uživatelským rozhraním tak, aby jej mohli používat i neprogramátoři.

Metriky RQA

Práce využívá tři stěžejní metriky:

Recurrence Rate (RR): Hodnotí celkovou míru návratnosti pohledu do stejných míst.

Determinismus (DET): Ukazuje míru systematickosti a opakujících se sekvencí.

Laminarita (LAM): Indikuje stabilitu pohledu a lokální kognitivní zátěž.

Postup zpracování

1

Narativní rešerše tématu z různých oborů

2

Tvorba skriptu pro aplikaci RQA

3

Realizace vytyčených scénářů

4

Interpretace výsledků

5

Formulace doporučení pro budoucí výzkumníky

6

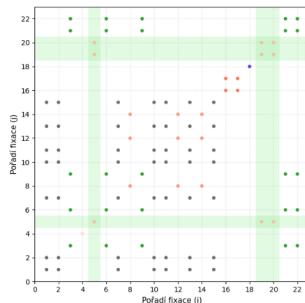
Dopsání textu práce

7

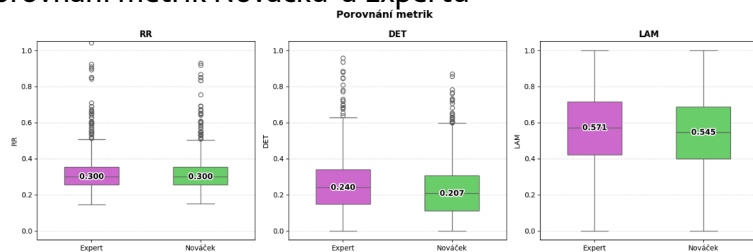
Tvorba webu a posteru

Recurrence plot (RP)

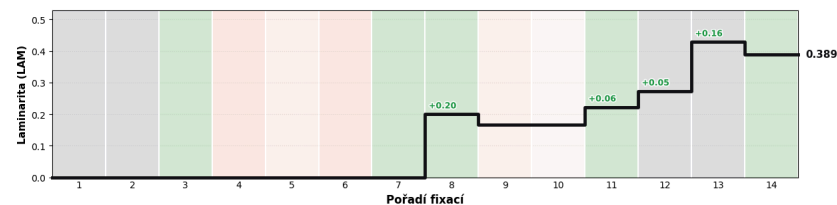
Základem celé RQA je Recurrence plot: Přehledná matice všech fixací, provedených v jednom měření jedním respondentem. Samotný bod v grafu označuje rekurenci = 2 různé fixace provedené na stejném místě stimulu. Horizontální a vertikální linie tvoří **LAM**, diagonální **DET**. Samotný **RR** je podíl fixací, které jsou rekurentní vůči všem provedeným.



Porovnání metrik Nováčků a Expertů



Worm-plot jakožto vizualizační nástroj RRQA



Dosažené výsledky

Analýza byla provedena ve třech hlavních a dvou doplňkových scénářích. Ukázalo se, že volba výpočetního přístupu (AOI vs. XY) má na výsledky značný vliv. Z analýzy vyplynulo, že metrický XY přístup je objektivnější, neboť na rozdíl od AOI přístupu nenadhodnocuje velké plochy mapového pole a respektuje fyzikální limity lidského zraku.

Experti vs. Nováčky

Překvapivým zjištěním bylo, že globální profily expertů a nováčků se statisticky významně nelišily. Charakter úkolu experimentu si u obou skupin vynutil z hlediska metrik prakticky identický, rigidní algoritmus čtení, který nedal prostor pro projevení expertních strategií.

Running RQA

Sledování vývoje metrik v čase (pomocí Heatmap Stripů a Worm Plotů) bylo největším přínosem. Úspěšně se podařilo lokalizovat tzv. fázové přechody (aha-momenty) – okamžiky, kdy uživatel přechází od chaotické orientace k systematické strategii (strmý nárůst determinismu).

Závěr a přínos práce

Bakalářská práce potvrdila, že RQA je potenciálně silným nástrojem pro pochopení interakce mezi člověkem a mapou, nicméně vyžaduje podstatná metodologická pravidla a správnou interpretaci (filtrace outlierů, specifický design experimentu).

Cenným přínosem je sestavený, volně dostupný open-source skript v prostředí Google Colab. Tento rámec překonává technickou bariéru nelineární dynamiky a nabízí částečné řešení pro budoucí eye-trackingové experimenty v kartografii.

Autor: František BRANDEJS
Vedoucí práce: Mgr. Michaela Vojtěchovská
Katedra geoinformatiky Přírodovědecké
fakulty Univerzity Palackého v Olomouci
Olomouc, 2026
Příloha bakalářské práce č. 1



Web práce



KATEDRA GEOINFORMATIKY
Univerzita Palackého v Olomouci