

# ANALÝZA VYBRANÝCH ASPEKTŮ WEBOVÝCH MAP

## CÍLE PRÁCE

Hlavním cílem diplomové práce je **analýza webových map** zaměřená na **míru interaktivity** těchto map a jejich **uživatelskou percepce**. Tento hlavní cíl je realizován splněním dílčích teoretických a praktických cílů.

Mezi teoretické dílčí cíle diplomové práce patří:

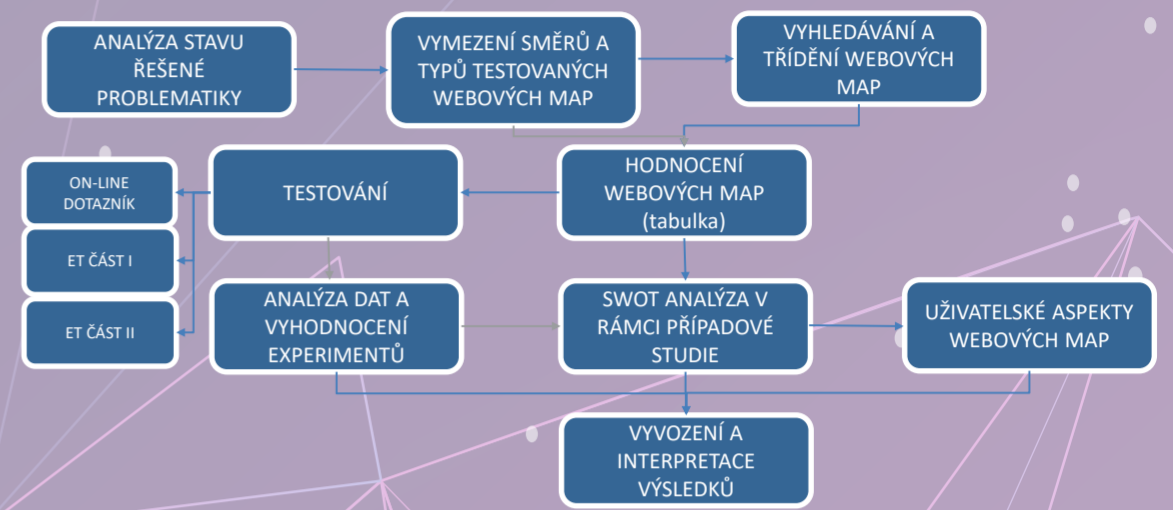
- odborná řešení řešené problematiky webových map obecně a výběr nejrozšířenějších webových map (mapových portálů a aplikací),
- základní analýza využitých metod kartografické vizualizace.

V praktické části diplomové práce je zhodnocena **míra interaktivity webových map, portálů a aplikací** se zaměřením na **uživatelské aspekty** těchto map (uživatelská vstřícnost a míra adaptace různých skupin uživatelů). Hodnocena je přitom uživatelská (vizuální) stránka vybraných webových map. Není řešeno jejich technické řešení a funkcionalita.

Praktické dílčí cíle je proto možné definovat takto:

- zjištění potřeb a preferencí uživatelů pomocí on-line dotazníkového šetření, aplikace eye-tracking metody pro studium uživatelské percepce vybraných příkladů web. map,
- tvorba SWOT analýzy v rámci případové studie,
- hodnocení vybraných uživatelských aspektů webových map.

## POSTUP PRÁCE



## UKÁZKY ZÍSKANÝCH POZNATKŮ

### Interaktivita map

...není překážkou, pokud neobsahuje přílišně moc informací a možností, které si uživatelé mohou zvolit. I přesto bylo vyhledávání rychlejší ve statických menu – těch, které uživatel nemusí sám vypínat/zapínat...

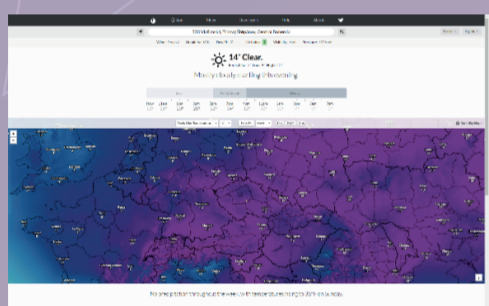
### Adaptace potřebám různých skupin uživatelů

...Po zhlédnutí toho, jak uživatelé pracují s webovými mapami, vyplynul poznatek, že nováčci se nezajímají o funkcionalitu webové mapy, ale primárně se zajímají o obsah mapy a o to, co na mapě vidí (i například o to, zda jsou schopni najít místo svého bydliště). Zatímco experti měli sami zájem o prozkoumání funkcionality webových map – možnosti zobrazení, počet tematických vrstev, přídatné analýzy, možnost zoom in/out, přepínání časového rámce atd. Tvůrci map by tak měli vhodně zvážit, pro jakou uživatelskou skupinu je mapa určena...

### Uživatelská vstřícnost (komfort)

...je chápán jako uživatelský komfort. Tedy, jaký má uživatel pocit z používání webové mapy, s jakou se mu nejlépe pracovalo a jaké má preference. Toto hodnocení je subjektivní a velmi záleží na uživateli a na jeho zvyklostech. Tento uživatelský aspekt je úzce spjat se všemi ostatními uživatelskými aspekty. Během hodnocení pomocí metody think aloud někteří uživatelé zmínili, která mapa je pro ně nejlepší na ovládání a kterou by rádi používali. Z testování také vyplynulo, že pod pojmem uživatelský komfort si každý představí něco jiného...

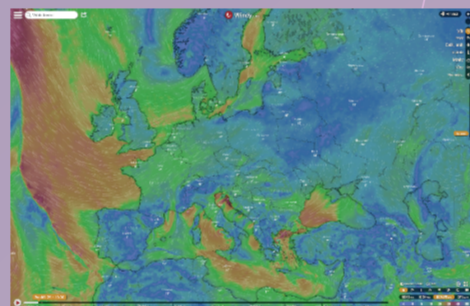
## VYBRANÉ WEBOVÉ MAPY S METEOROLOGICKOU TEMATIKOU KTERÉ VSTUPVALY DO EYE-TRACKINGOVÉHO EXPERIMENTU



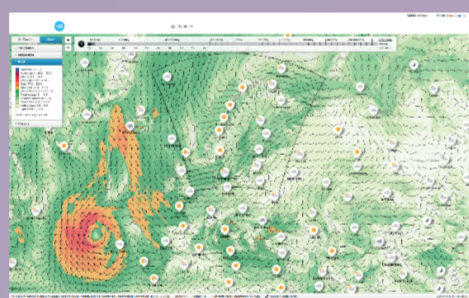
DARKSKY



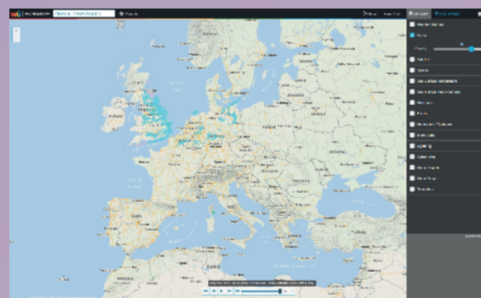
IN-POČASÍ



WINDY



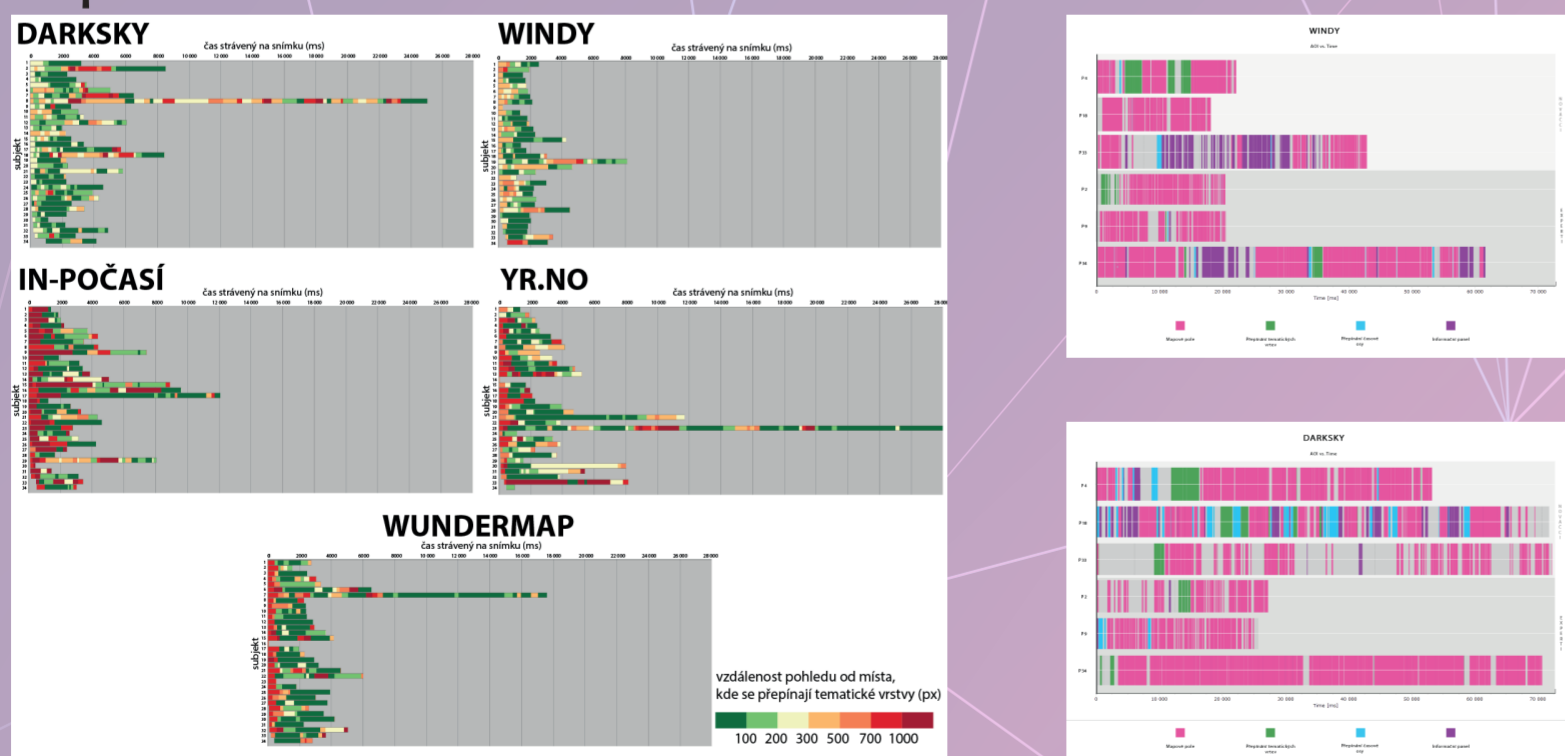
YR.NO



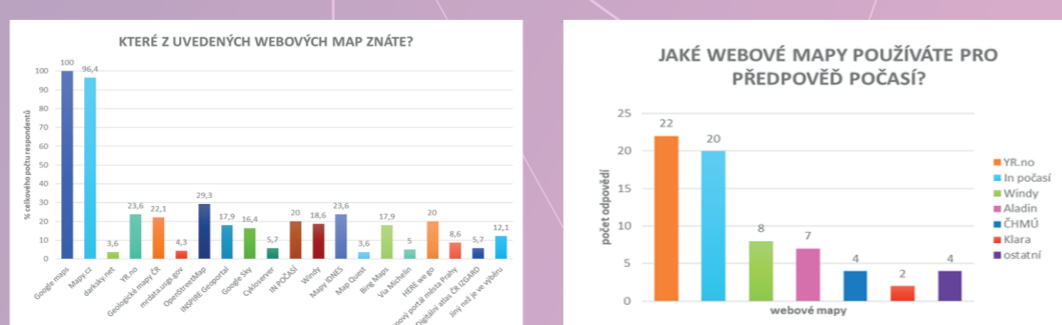
WUNDERMAP

## UKÁZKY Z EYE-TRACKINGOVÉHO HODNOCENÍ

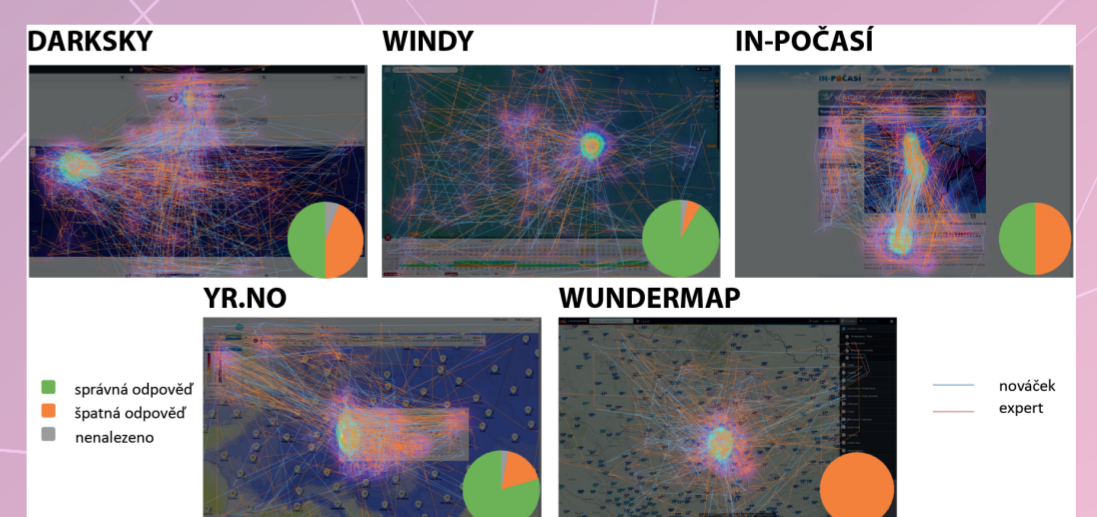
### Sequenced chart



### Vyhodnocení dotazníkového šetření



### Scan Path



### Scan Graph

