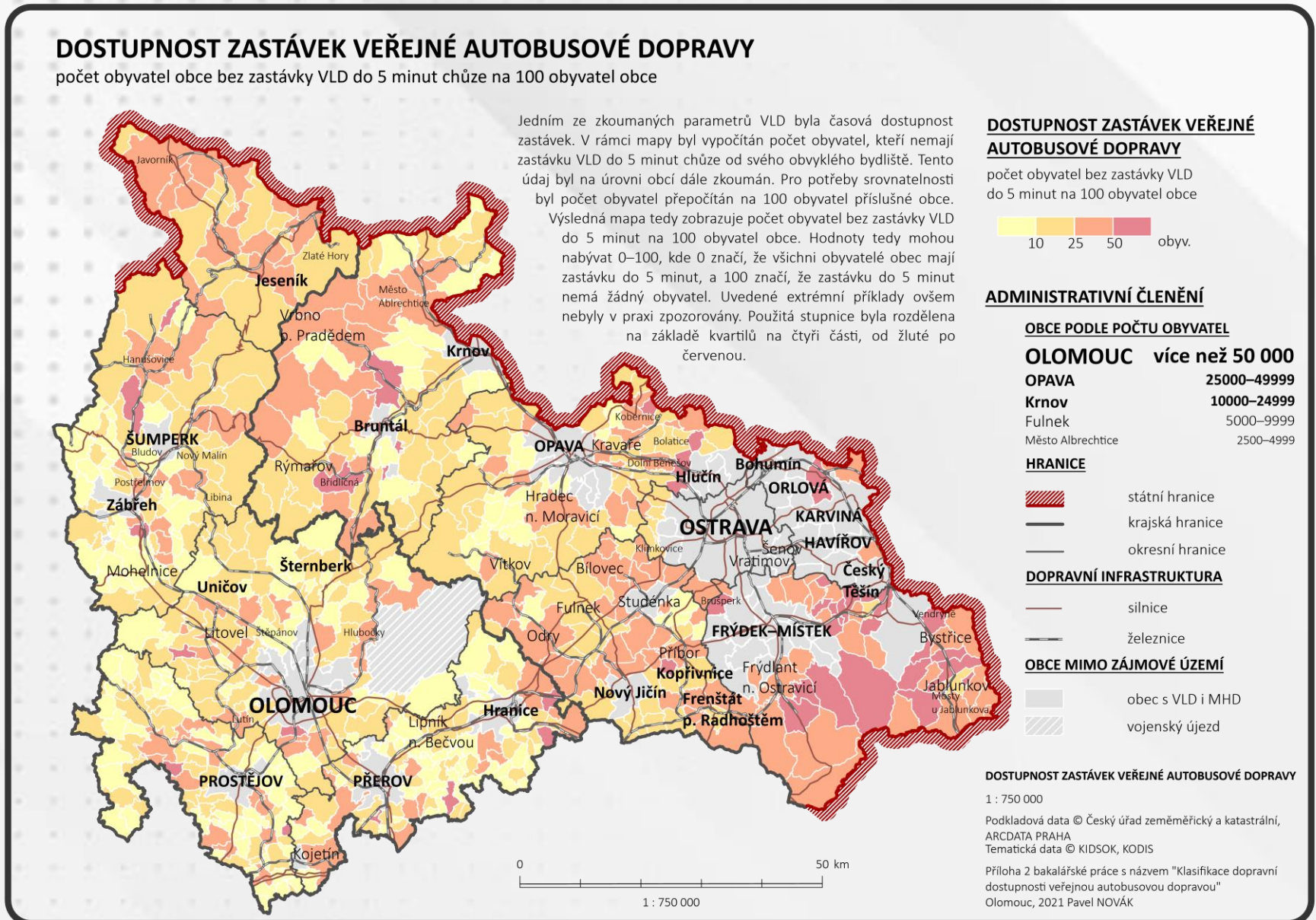
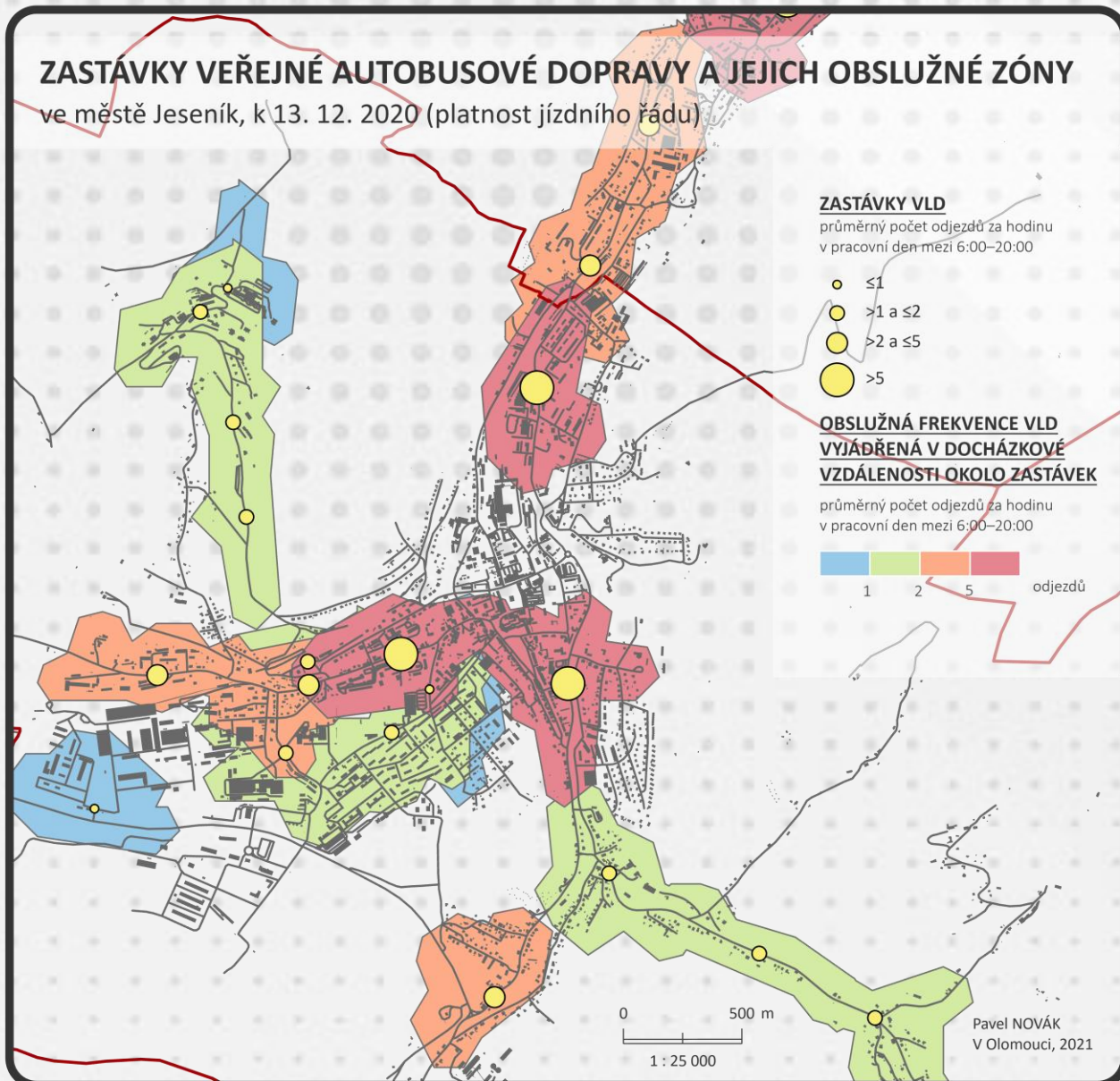


KLASIFIKACE DOPRAVNÍ DOSTUPNOSTI VEŘEJNOU AUTOBUSOVOU DOPRAVOU

Bakalářská práce se zaměřovala na problematiku dopravní dostupnosti veřejné autobusové dopravy v převážně venkovských obcích Moravskoslezského a Olomouckého kraje. Hlavním cílem práce byla typizace obcí a jejich následné vyhodnocení. Pro vyhodnocení byla použita modifikovaná metodika Directorate-General for Regional and Urban Policy Evropské komise, která hodnotí obce na základě (1) četnosti odjezdů ze zastávek veřejné autobusové dopravy a na základě (2) časové dostupnosti jednotlivých zastávek. Primárně bylo pracováno s jízdními řády, a geografickými daty autobusové infrastruktury (zastávky, označníky atd.). Práce se úzce specializovala na veřejnou meziměstskou autobusovou dopravu. Výsledkem práce bylo vymezení 7 typů obcí.

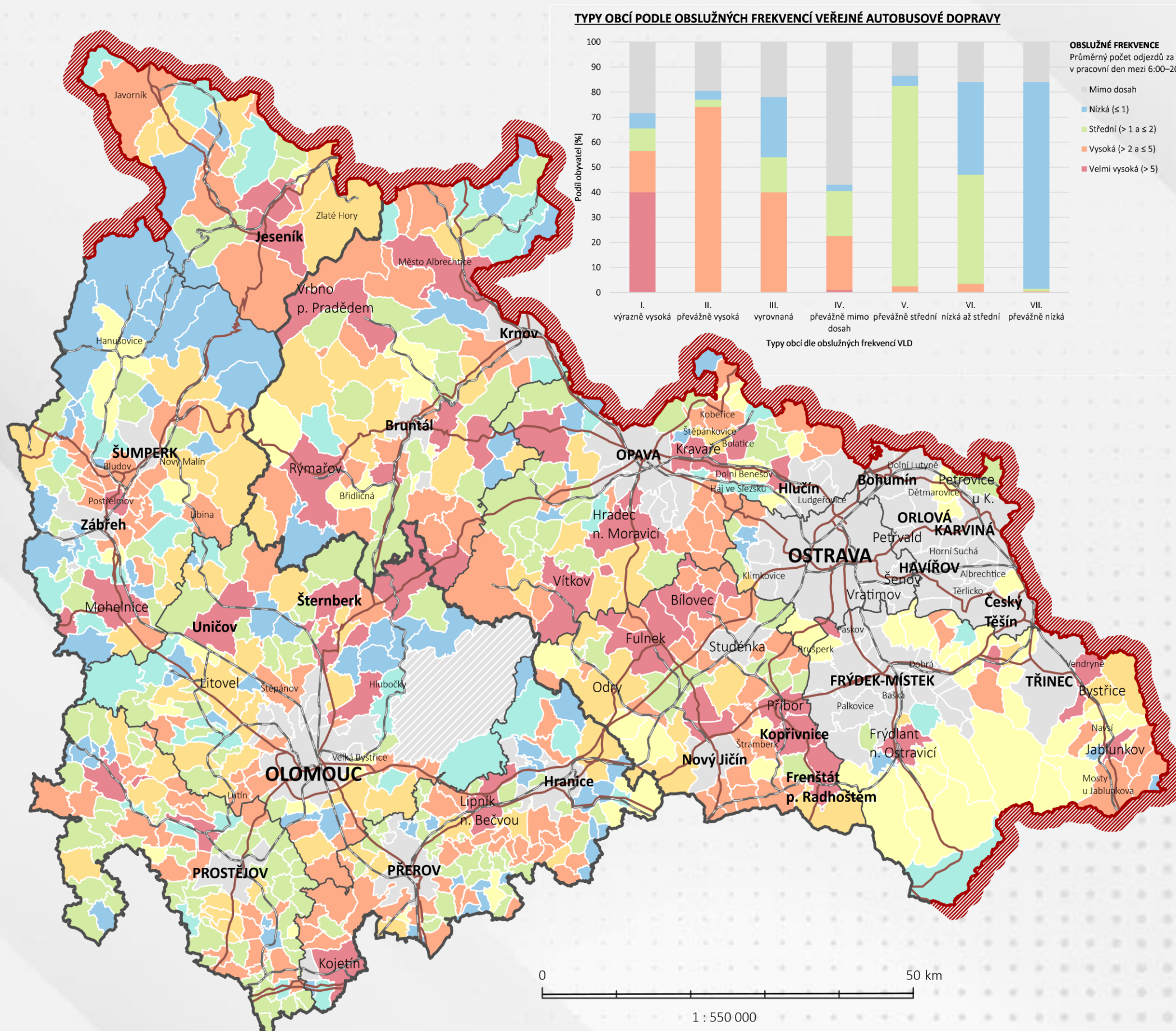
Tabulka 1 Podíl počtu obyvatel bez zastávky do 5 minut

	Podíl počtu obyvatel bez zastávky do 5 minut v rámci velikostních kategorií obcí [%]						
	méně než 249	250-499	500-999	1000-1999	2000-4999	5000 a více	Celkem
Moravskoslezský kraj	24	29	29	29	38	24	29
Olomoucký kraj	15	17	22	22	25	21	20
Celkem v obou krajích	17	23	25	25	31	23	25



TYPY OBČÍ PODLE OBSLUŽNÝCH FREKVENCÍ VEŘEJNÉ AUTOBUSOVÉ DOPRAVY

průměrný počet odjezdů za hodinu v pracovní den mezi 6:00–20:00 ze zastávek VLD dostupných do 5 minut chůze v Moravskoslezském a Olomouckém kraji, k 13. 12. 2020 (platnost jízdních řádů)



V práci byla aplikována metodika Evropské komise (Poelman, Dijkstra, 2015), která kromě časové dostupnosti zastávek hodnotí také počet odjezdů z daných zastávek. Na základě analýzy jízdních řádů byl vypočítán průměrný počet odjezdů za hodinu v pracovní den pro každou zastávku veřejné linkové dopravy (VLD) v zájmovém území. Tyto frekvence byly rozděleny do pěti skupin (mimo dosah, nízká, střední, vysoká a velmi vysoká). Dále byly okolo každé zastávky vypočítány obslužné zóny, které metodika určuje jako 5minutovou docházkovou vzdálenost. Pro každou obec zájmového území byl dále vypočítán podíl obyvatel v jednotlivých obslužných kategoriích. Závěrečná klasifikace obcí byla provedena hierarchickým shlukováním na základě Euklidovské vzdálenosti. Dále byla využita validační metoda siluety.

TYPY OBČÍ PODLE OBSLUŽNÝCH FREKVENCÍ VLD

- FREKVENCE**
- výrazně vysoká
 - převážně vysoká
 - vyrovnaná
 - převážně mimo dosah
 - převážně střední
 - nízká až střední
 - převážně nízká
 - obec s VLD i MHD
 - vojenský újezd

ADMINISTRATIVNÍ ČLENĚNÍ

- OBCE PODLE POČTU OBYVATEL**
- OLOMOUC** více než 50 000
- OPAVA** 25000–49999
- Krnov** 10000–24999
- Fulnek** 5000–9999
- Město Albrechtice** 2500–4999
- HRANICE**
- státní hranice
 - krajská hranice
 - okresní hranice
- DOPRAVNÍ INFRASTRUKTURA**
- silnice
 - železnice

TYPY OBČÍ PODLE OBSLUŽNÝCH FREKVENCÍ VEŘEJNÉ AUTOBUSOVÉ DOPRAVY

1: 550 000
Podkladová data © Český úřad zeměměřický a katastrální, ARCDATA PRAHA
Tematická data © KIDSOK, KODIS