

2. lekce – Můj dům, můj hrad



EXtra Porce LOkálního ZEměpisu

Projekt Krajského úřadu kraje Vysočina na podporu vzdělávání

Jméno:..... Třída:.....

Škola:..... Datum:.....

Ne nadarmo vzniklo pořekadlo „Můj dům, můj hrad“. Bylo by proto dobré, abychom věděli, jak si zjistit či vlastně ten „náš hrad“ je a také co se nachází v jeho okolí. Budeme se proto v dnešní lekci lokálního zeměpisu věnovat tomu, abychom věděli, jak si tyto informace zjistit. Také si povíme o tom, co to je katastr. A na závěr nahlédneme do historie, abychom zjistili, zda nakonec na místě, kde bydlíme, kdysi nějaký ten hrad opravdu nestál.

Úkol č. 1

Každý z nás má nějaké **bydliště**. Je to právní pojem označující místo, kde bychom se měli trvale zdržovat a kam nám například může být doručena pošta. Pro lidi bez domova pak adresu bydliště nahrazuje místní obecní úřad nebo radnice, kde si mohou poštu vyzvedávat. Každý z nás by měl vědět, kde je jeho bydliště, tedy kde je přihlášen k tzv. trvalému pobytu, a zda se shoduje s místem, kde dlouhodobě žijeme.

Ø Napiš místo svého trvalého bydliště.

Ø Zakroužkuj ty údaje, které jsi napsal v předcházející odpovědi.

Ulice Číslo popisné Číslo orientační Obec PSČ Doručovací pošta Okres Kraj

Otázky: Dokážete vysvětlit, co se skrývá pod jednotlivými pojmy?
Proč se uvádí jen „obec“, přestože někdo bydlí i ve městě?
Co nahrazuje údaj „Doručovací pošta“?
Napsali jste i nějaké jiné údaje?

Úkol č. 2

Každé bydliště, tedy i to naše, náleží do nějakého katastrálního území.

Katastrální území, zkratkou označováno jako **k. ú.**, je podle zákona „*technická jednotka, kterou tvoří místopisně uzavřený a v katastru nemovitostí společně evidovaný soubor nemovitostí*“. V rámci katastrálního území jsou číslovány **parcely**. Katastrální území mají jedinečná pojmenování, která zpravidla vycházejí z názvu obce nebo městské části. Katastrální území pokrývají celé území České republiky. Na podzim roku 2007 bylo v České republice 13 037 katastrálních území.

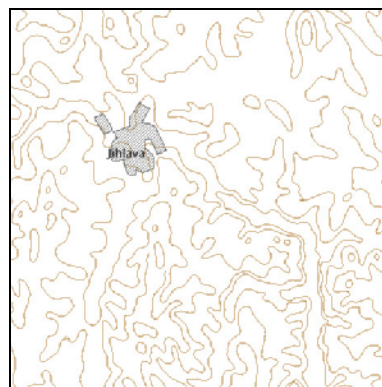
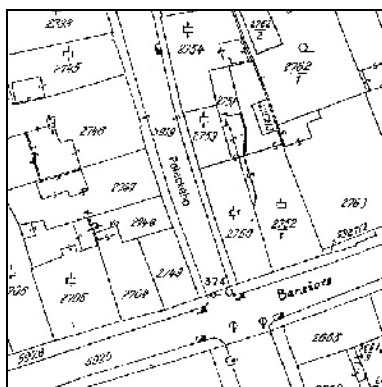
Ø Spolu s učitelem vymyslete zjednodušené vysvětlení toho, co to je katastrální území a parcela. Výsledné definice si запиšte.

Katastrální území _____

Parcela _____

Když se ale katastrální území nemusí jmenovat stejně jako obec, ve které bydlíme, jak přijdeme na to, v jakém katastrálním území se vlastně naše bydliště nachází? Zjistit to můžeme několika způsoby. Jedním z nich je podívat se do **katastrální mapy**. Tu získáme na místním obecním úřadě nebo na radnici. Další možností je podívat se na internet, kde tyto informace můžeme najít na Portálu veřejné správy České republiky <http://www.gov.cz>. Nebo můžeme zavítat přímo na katastrální úřad. A to buďto osobně nebo prostřednictvím internetu na stránkách Českého úřadu zeměměřického a katastrálního <http://www.cuzk.cz>. Zde také můžete zjistit, kdo vlastní dům, ve kterém žijete, nebo například parcelu, na které máte zahrádku.

Ø Z následujících obrázků vyberte, který z nich představuje katastrální mapu. Zkuste ale také pojmenovat, co vidíte na ostatních obrázcích.



1 2 3

Nyní pod vedením učitele zjistěte, zda jste odpověděli správně. Dokázali jste ostatní obrázky pojmenovat? Podle čeho jednotlivé typy map poznáme?

Ø Pokud máte k dispozici připojení k internetu, zkuste zjistit, v jakém katastrálním území se vaše bydliště nachází. Pokud připojení k internetu k dispozici nemáte, zjistěte název katastrálního území za domácí úkol.

Katastrální území, na kterém se nachází mé bydliště:

Úkol č. 3

Jak bylo psáno v úvodu, není důležité znát jen svůj domov, ale také jeho okolí. Zcela jistě dokážete z vlastní zkušenosti říci, která zastávka autobusu je nejbližší školy nebo jak se ze školy dostanete nejkratší cestou domů. Jak si ale můžete tyto informace ověřit? Je skutečně cesta, kterou do školy chodíte či dojíždíte, ta nejkratší?

Ø Jak můžeme zjistit, která zastávka autobusu, tramvaje nebo vlaku je nejbližší našemu bydlišti?

Ø Hledali jste již někdy takový údaj v mapě? Jak se hledá v mapě klasické a jak na internetu? Ve dvojicích nebo v malých skupinkách vypište nástroje, které použijete k hledání v mapě klasické a také alespoň jednu adresu na internetu, kde byste tyto údaje mohli najít.

Klasická mapa _____

Internetová adresa _____

Pokud jste si na žádnou adresu na internetu nevzpomněli, nezužejte. Spolu s učitelem se nyní podívejte na to, jak se v takové internetové mapě hledá. A pokud nemáte k dispozici dataprojektor ani internet, podívejte se na následující adresy ve volném čase.

<http://www.mapy.cz>

<http://www.supermapy.cz>

<http://www.map24.cz>

Úkol č. 4

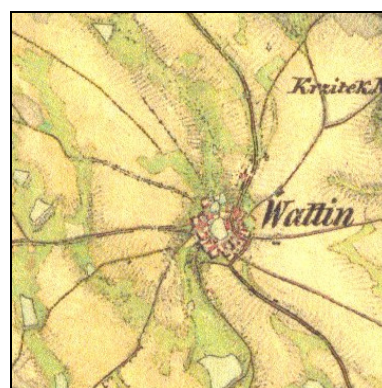
Slíbili jsme si také pohled do historie. Víte, co na místě vašeho bydliště bylo kdysi dávno? Před sto lety, před tisíci lety nebo třeba před milionem let? Tak daleko se podívat nedokážeme, ale na starých mapách můžeme zjistit, co přesně se nacházelo na místě, kde stojí náš dům, byt nebo zahrádka v době, kdy se provádělo tzv. **mapování**.

Ø Zkuste si tipnout, jaká nejstarší mapa zobrazující naše území, byla nalezena. Pomoci vám může obrázek. Prozradíme, že k dnešní mapě měla daleko i co se použitého materiálu týče.



A nyní se již podívejme na srovnání dnešních map s mapami starými. Pokud nemáte k dispozici připojení k internetu, můžete si ve volném čase zjistit údaje týkající se vašeho bydliště sami. Na internetu na stránkách <http://www.mapy.cz> si najdete váš dům nebo místo, které vás zajímá. Přiblížíte se k němu pomocí nástroje „Zoom“ – tedy pomocí přibližování a oddalování tak, abyste jasně viděli střechu vašeho domu. Orientujte se přitom známými orientačními body, jako jsou křižovatky, parky, apod. Můžete si i zapnout ortofoto, tedy letecký snímek. A až se v mapě zorientujete, kliknete na ikonku „Další mapy“ a vyberete si „Historická 1836-52“. Není v takové podrobnosti jako dnešní mapy, proto možná budete muset mapku oddálit, ale zkuste se neztratit a pamatovat si, které místo vás zajímá. Dokážete poznat, co se na mapce skrývá?

Ø Podívejte se na následující obrázky. Co na mapkách vidíme? Je to stále jedno a totéž místo?



1 2 3

Spolu s učitelem si projděte správné odpovědi.

Lekce „Můj dům, můj hrad“ končí. Vy si však můžete prohlédnout další materiály na internetových stránkách www.geoinformatics.upol.cz/app/exploze a můžete zde vypracovat další zadané úkoly. K podobnému tématu se ještě vrátíme v lekci 7 – Domek kam se podíváš.